

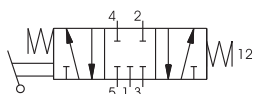
PÉDALES COMMANDE PNEUMATIQUE

Pédales pneumatiques G1/8" & G1/4" | Pedal valves

Pédale avec distributeur 5/3 -Raccordement G1/8"

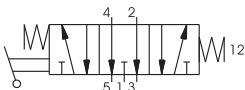
PED.53F.18

Centre fermé
Closed center

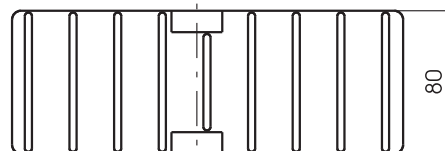
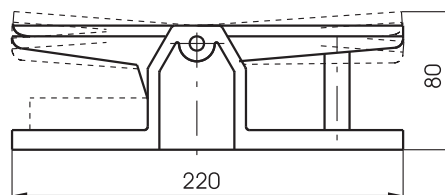


PED.530.18

Centre ouvert
Open center



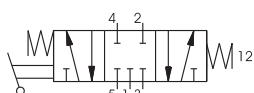
Diamètre nominal	8 mm
Raccordements	G1/8"
Température de service	-5 à +70°C
Pression de service	10 bar
Débit à 6 bar avec $\Delta p=1$ (NL/m)	1280
Fluide	air filtré 50 μ avec ou sans lubrification



Pédale avec distributeur 5/3 -Raccordement G1/4"

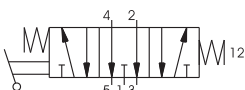
PED.53F.14

Centre fermé
Closed center



PED.530.14

Centre ouvert
Open center



Diamètre nominal	8 mm
Raccordements	G1/4"
Température de service	-5 à +70°C
Pression de service	10 bar
Débit à 6 bar avec $\Delta p=1$ (NL/m)	1280
Fluide	air filtré 50 μ avec ou sans lubrification

