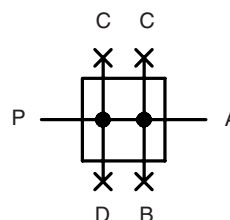
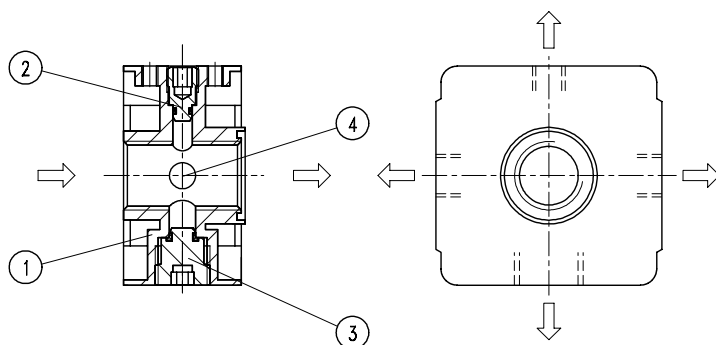


Bloc répartiteur étroit - Taille 3



Code de designation

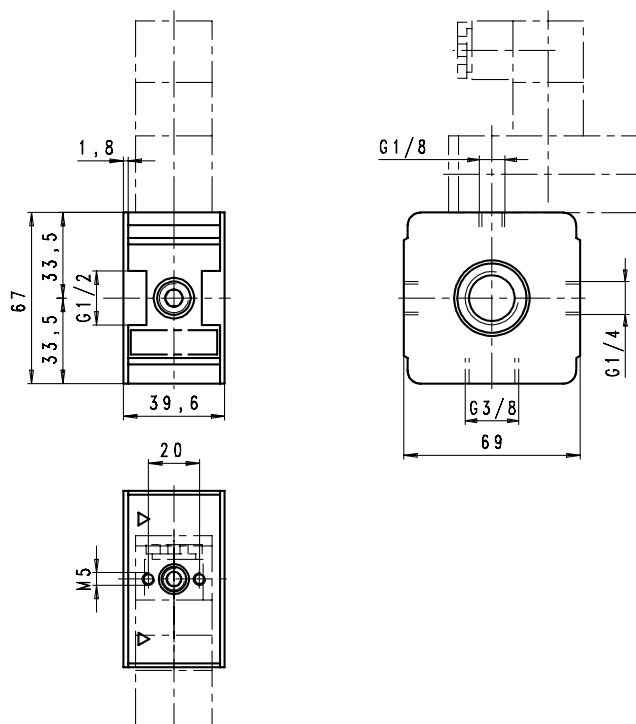
Critères de choix: Z.33 U

[illegible]

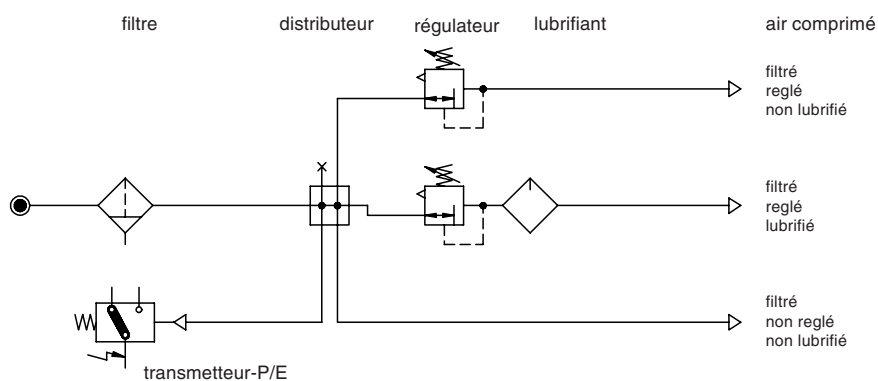
- Blocage simple par clavettes coniques et demi-filetages
- L'assemblage de plusieurs appareils individuels nécessite un kit KP.33Z

[illegible]

Série modulaire MULTI-FIX | Bloc répartiteur étroit - Taille 3



Exemple d'application



Accessoires

