

Vérins à soufflets | SÉRIE DB

CARACTÉRISTIQUES

Vérins souples se montent en lieu et place des vérins

DUNLOP® PNEURIDE®

GÉNÉRALITÉS

Les soufflets doivent être fixés et ne pas être utilisés sans charge.

Les hauteurs maxi. et mini. du soufflet sont à respecter. Utiliser des butées de fin de course.

FONCTIONNEMENT

Fluide : air comprimé, filtré 5µm lubrifié ou non
Pression maximale : 8 bar
Pression d'éclatement : 24 bar

TEMPÉRATURE D'UTILISATION

Mélange :

- standard
-30°C à +70°C
- chlorobutyl/haute résistance
-30°C à +90°C
- épichlore/haute température
-20°C à +115°C

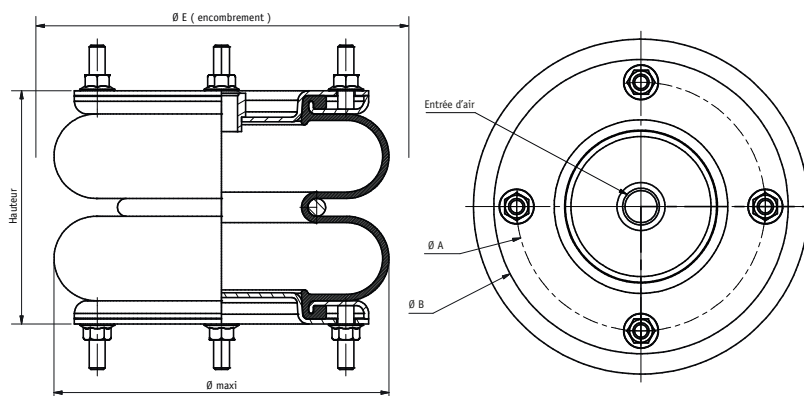
INFOS COMPLÉMENTAIRES

www.sopra-pneumatic.com

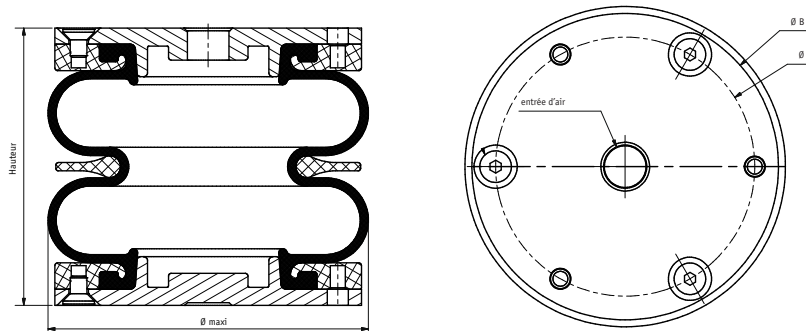


FLASQUE INOX SUR DEMANDE

PROFIL ACIER



PROFIL ALUMINIUM



Matière	Diamètre	1 lobe	course	2 lobes	course	3 lobes	course
Aluminium	2"3/4	DB-0214	20	DB-0224	50	DB-0234	65
Aluminium	4"1/2	DB-0413	45	DB-0424	80	DB-0434	100
Aluminium	6"	DB-06110	55	DB-0629	112	DB-0639	173
Acier	6"	DB-0617	55	DB-0626	120	DB-0636	180
Acier	8"	DB-0817	75	DB-0828	180	DB-0838	225
Acier	9"1/4	-	-	DB-0928	190	-	-
Acier	10"	DB-1017	100	DB-1028	200	DB-1038	300
Acier	12"	DB-1217	100	DB-1228	195	DB-1238	330
Acier	14"1/2	DB-1417	115	DB-1428	225	DB-1438	350
Acier	16"	-	-	DB-1628	250	DB-1638	375
Acier	21"1/2	-	-	DB-2124	300	-	-

*Option haute résistance = DB-****B (Chlorobutyl) / *Option haute température = DB-****E (Epichlore)
(sauf pour le diamètre 10" acier)

Vérins à soufflets | DB-0928

Diamètre 9^{1/4} x 2 - acier - G1/2"

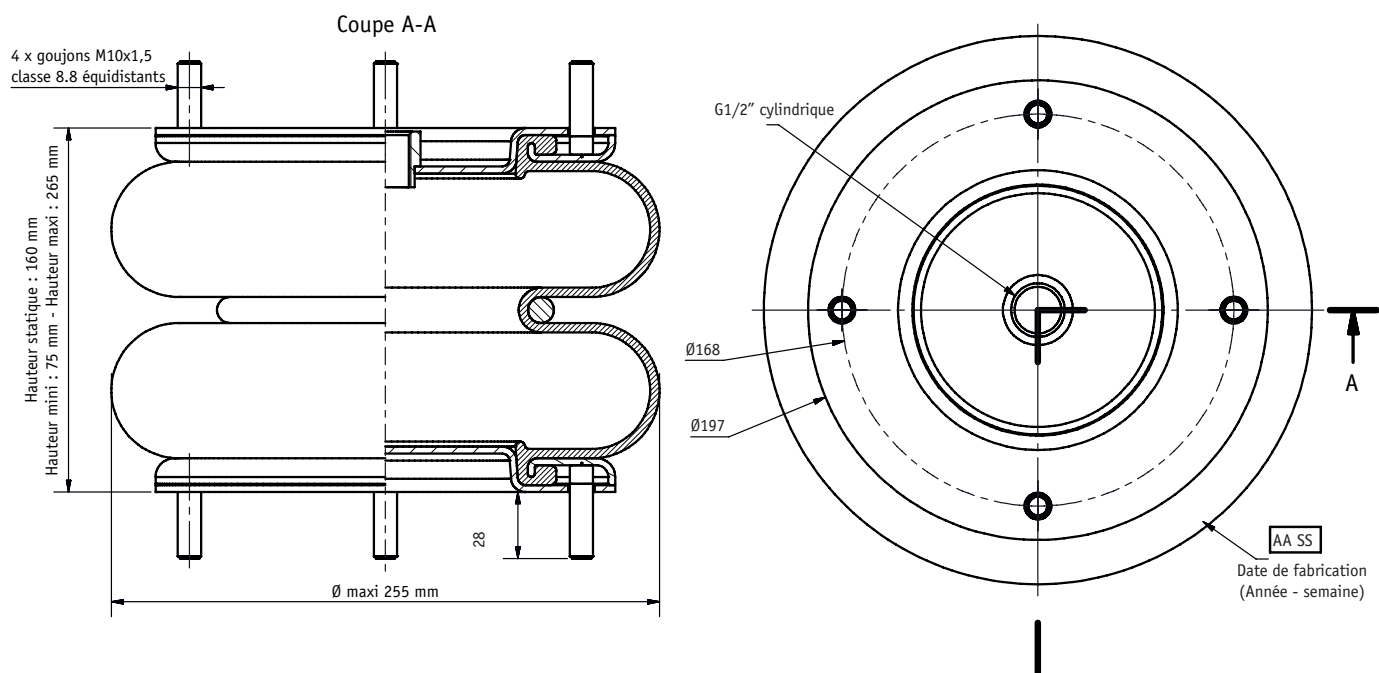


Tableau des efforts en statique

Hauteurs	Charges (daN)						
	Pressions						
	1 bar	2 bar	3 bar	4 bar	5 bar	6 bar	7 bar
75	390	780	1170	1560	1950	2340	2730
120	328	656	984	1312	1640	1968	2296
160	275	550	825	1100	1375	1650	1925
200	213	426	639	852	1065	1278	1491
265	100	200	300	400	500	600	700

CARACTÉRISTIQUES DIMENSIONNELLES

- 1 - Diamètre maximum : 255 mm
- 2 - Hauteur minimale : 75 mm
- 3 - Hauteur maximale : 265 mm
- 4 - Course : 190 mm
- 5 - Hauteur statique : 160 mm
- 6 - Surface efficace à hauteur statique: 275 cm²
- 7 - Fréquence naturelle à 4 bar : 1,90 Hz
- 8 - Rigidité à 4 bar : 24,0 daN/mm
- 9 - Effort pour obtenir la hauteur mini : 11 daN
- 10 - Poids du soufflet : 4,50 Kg

Note : Les dimensions représentées correspondent à celle du moule ATTENTION / SÉCURITÉ

ATTENTION / SÉCURITÉ

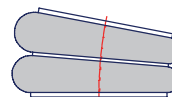
- 1 - La hauteur maximale et les pressions maximales ne doivent pas excéder les valeurs indiquées, sauf si l'installation est approuvée par nos services techniques
- 2 - Ne pas mettre en pression avant d'avoir fixé l'ensemble
- 3 - L'environnement recommandé pour le coussin est 270 mm
- 4 - Ne pas utiliser sans charge
- 5 - Utiliser une butée de fin de course afin de ne pas écraser le soufflet

EXIGENCES D'INSTALLATION

- 1 - Température ambiante de service: - 30°C à 70°C
Température ambiante statique : - 40°C à 90°C
- 2 - Pression minimale d'éclatement : 24 bar
- 3 - Désaxement maximum :
10 mm pour une hauteur comprise entre 90 mm et 160 mm



- 4 - Angle maximum :
10° pour une hauteur comprise entre 100 mm et 265 mm



- 5 - Pression maximale statique : 10 bar
Pression maximale dynamique : 8 bar
- 6 - Pression recommandée en dynamique : 5,5 bar