

Vérins à soufflets | SÉRIE DB

CARACTÉRISTIQUES

Vérins souples se montent en lieu et place des vérins

DUNLOP® PNEURIDE®

GÉNÉRALITÉS

Les soufflets doivent être fixés et ne pas être utilisés sans charge.

Les hauteurs maxi. et mini. du soufflet sont à respecter. Utiliser des butées de fin de course.

FONCTIONNEMENT

Fluide : air comprimé, filtré 5µm lubrifié ou non
Pression maximale : 8 bar
Pression d'éclatement : 24 bar

TEMPÉRATURE D'UTILISATION

Mélange :

- standard
-30°C à +70°C
- chlorobutyl/haute résistance
-30°C à +90°C
- épichlore/haute température
-20°C à +115°C

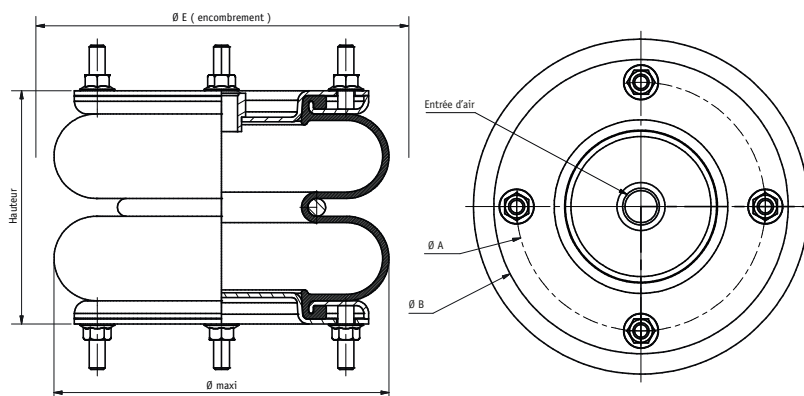
INFOS COMPLÉMENTAIRES

www.sopra-pneumatic.com

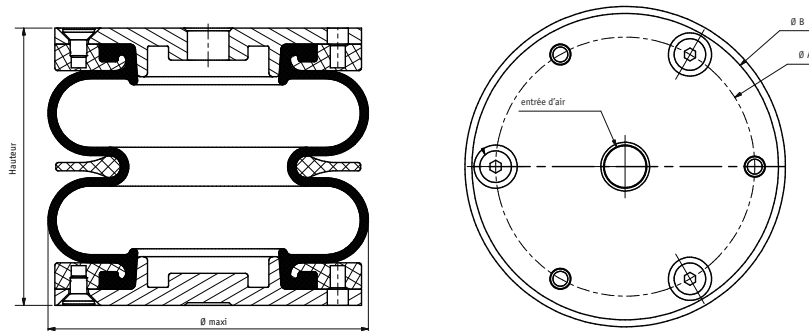


FLASQUE INOX SUR DEMANDE

PROFIL ACIER



PROFIL ALUMINIUM



Matière	Diamètre	1 lobe	course	2 lobes	course	3 lobes	course
Aluminium	2"3/4	DB-0214	20	DB-0224	50	DB-0234	65
Aluminium	4"1/2	DB-0413	45	DB-0424	80	DB-0434	100
Aluminium	6"	DB-06110	55	DB-0629	112	DB-0639	173
Acier	6"	DB-0617	55	DB-0626	120	DB-0636	180
Acier	8"	DB-0817	75	DB-0828	180	DB-0838	225
Acier	9"1/4	-	-	DB-0928	190	-	-
Acier	10"	DB-1017	100	DB-1028	200	DB-1038	300
Acier	12"	DB-1217	100	DB-1228	195	DB-1238	330
Acier	14"1/2	DB-1417	115	DB-1428	225	DB-1438	350
Acier	16"	-	-	DB-1628	250	DB-1638	375
Acier	21"1/2	-	-	DB-2124	300	-	-

*Option haute résistance = DB-****B (Chlorobutyl) / *Option haute température = DB-****E (Epichlore)
(sauf pour le diamètre 10" acier)

Diamètre 2"3/4 x 2 - aluminium - G1/4

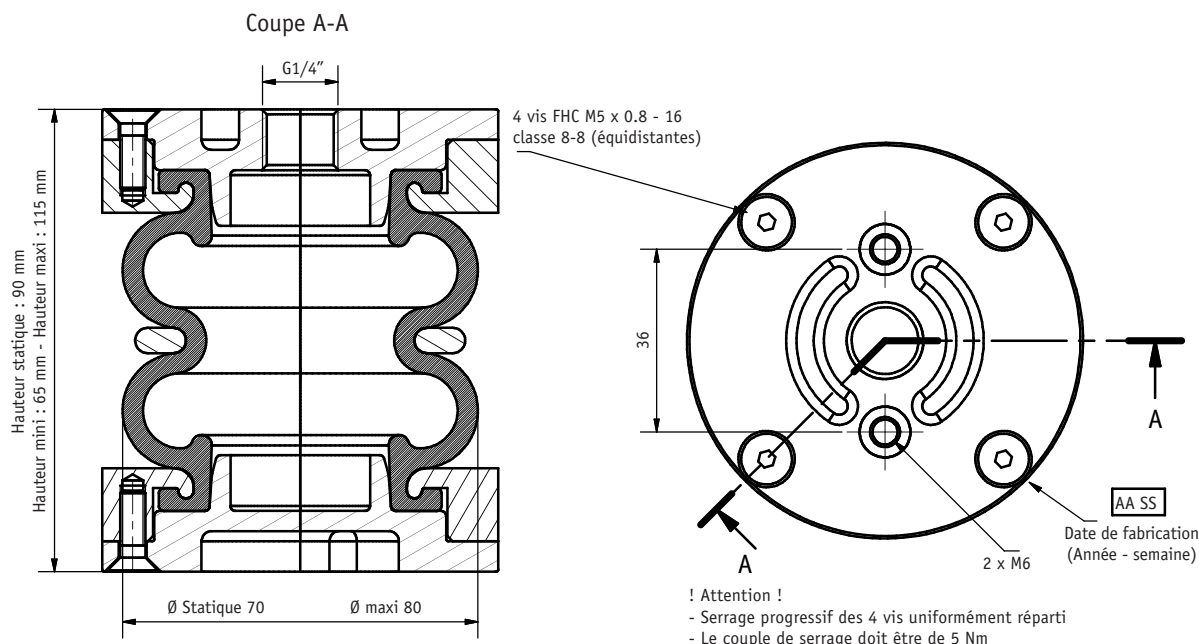


Tableau des efforts en statique

Hauteurs	Charges (daN)						
	Pressions						
	1 bar	2 bar	3 bar	4 bar	5 bar	6 bar	7 bar
65	42	84	126	168	210	252	294
80	32,50	65	97,50	130	162,50	195	227,50
90	25	50	75	100	125	150	175
100	18	36	54	72	90	108	126
115	6	12	18	24	30	36	42

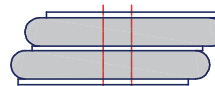
CARACTÉRISTIQUES DIMENSIONNELLES

- 1 - Diamètre maximum : 80 mm
- 2 - Hauteur minimale : 65 mm
- 3 - Hauteur maximale : 115 mm
- 4 - Course : 50 mm
- 5 - Hauteur statique : 90 mm
- 6 - Surface efficace à hauteur statique: 25 cm²
- 7 - Fréquence naturelle à 4 bar : 3,80 Hz
- 8 - Rigidité à 4 bar : 53 daN/mm
- 9 - Effort pour obtenir la hauteur mini : 14 daN
- 10 - Poids du soufflet : 0,50 Kg

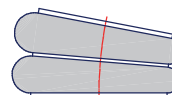
Note : Les dimensions représentées correspondent à celle du moule ATTENTION / SÉCURITÉ

EXIGENCES D'INSTALLATION

- 1 - Température ambiante de service: - 40°C à 70°C
Température ambiante statique : - 50°C à 90°C
- 2 - Pression minimale d'éclatement : 26 bar
- 3 - Désaxement maximum :
10 mm pour une hauteur comprise entre 85 mm et 95 mm



- 4 - Angle maximum :
10° pour une hauteur comprise entre 80 mm et 95 mm



ATTENTION / SÉCURITÉ

- 1 - La hauteur maximale et les pressions maximales ne doivent pas excéder les valeurs indiquées, sauf si l'installation est approuvée par nos services techniques
- 2 - Ne pas mettre en pression avant d'avoir fixé l'ensemble
- 3 - L'environnement recommandé pour le coussin est 100 mm
- 4 - Ne pas utiliser sans charge
- 5 - Utiliser une butée de fin de course afin de ne pas écraser le soufflet

- 5 - Pression maximale statique : 10 bar
Pression maximale dynamique : 8 bar
- 6 - Pression recommandée en dynamique : 5,5 bar

Diamètre 2''³/₄ x 3 - aluminium - G1/4

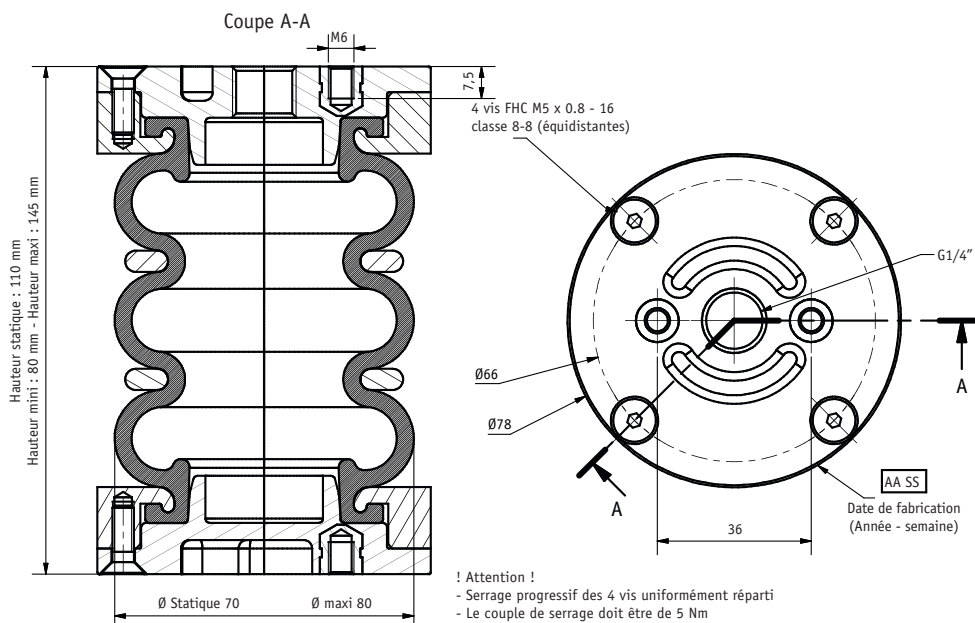


TABLEAU DES EFFORTS EN STATIQUE

Hauteurs	Charges (daN)						
	Pressions						
	1 bar	2 bar	3 bar	4 bar	5 bar	6 bar	7 bar
80	38	76	114	152	190	228	266
90	33,50	67	100,50	134	167,50	201	234,50
110	24,50	49	73,50	98	122,50	147	171,50
130	15	30	45	60	75	90	105
145	7	14	21	28	35	42	49

CARACTÉRISTIQUES DIMENSIONNELLES

- 1 - Diamètre maximum : 80 mm
- 2 - Hauteur minimale : 80 mm
- 3 - Hauteur maximale : 145 mm
- 4 - Course : 65 mm
- 5 - Hauteur statique : 110 mm
- 6 - Surface efficace à hauteur statique: 24 cm²
- 7 - Fréquence naturelle à 4 bar : 3,30 Hz
- 8 - Rigidité à 4 bar : 36 daN/mm
- 9 - Effort pour obtenir la hauteur mini : 14 daN
- 10 - Poids du soufflet : 0,60 Kg

Note : Les dimensions représentées correspondent à celle du moule ATTENTION / SÉCURITÉ

ATTENTION / SÉCURITÉ

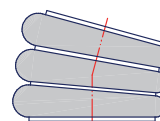
- 1 - La hauteur maximale et les pressions maximales ne doivent pas excéder les valeurs indiquées, sauf si l'installation est approuvée par nos services techniques
- 2 - Ne pas mettre en pression avant d'avoir fixé l'ensemble
- 3 - L'environnement recommandé pour le coussin est 95 mm
- 4 - Ne pas utiliser sans charge
- 5 - Utiliser une butée de fin de course afin de ne pas écraser le soufflet

EXIGENCES D'INSTALLATION

- 1 - Température ambiante de service: - 40°C à 70°C
Température ambiante statique : - 50°C à 90°C
- 2 - Pression minimale d'éclatement : 24 bar
- 3 - Désaxement maximum :
10 mm pour une hauteur comprise entre 100 mm et 115 mm



- 4 - Angle maximum :
10° pour une hauteur comprise entre 95 mm et 110 mm



- 5 - Pression maximale statique : 10 bar
Pression maximale dynamique : 8 bar
- 6 - Pression recommandée en dynamique : 5,5 bar