

Vérins rotatifs à palette | SÉRIE RPA



R P A . 0 1 0 . 0 9 0 . *

Famille de produit

RPA : vérin rotatif à palette

Diamètre

Ø 10 à 100 mm

Option

- : standard
R : avec support de réglage d'angle de rotation
S : avec support de capteur
T : avec support de réglage d'angle de rotation + support de capteur

Angle de rotation

090 = 90°
180 = 180°
270 = 270°

CARACTÉRISTIQUES TECHNIQUES

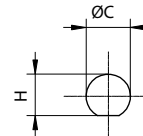
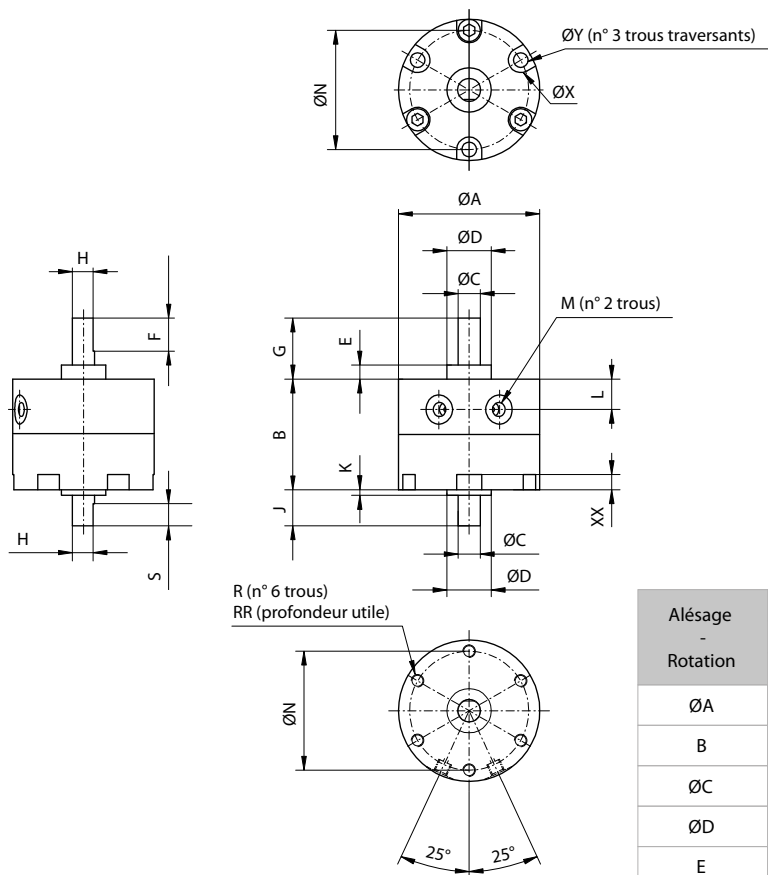
Pression de service	1,5 à 7 bar
Température de service	0°C à 50°C
Plage de rotation	90° - 180° - 270°
Fuite autorisée maximum	Ø10 à Ø40 = 0,3 NL/min - Ø50 ÷ Ø100 = 0,5 NL/min
Fluide	Air filtré et non lubrifié

MATÉRIAUX

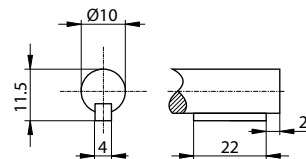
Corps	Aluminium
Tige	Acier
Joints	NBR
Palette	Monobloc en nitrile NBR vulcanisé support acier
Amortissement	Tampon élastique - Amortisseurs hydrauliques à partir du Ø50 jusqu'au Ø100 versions R ou T

Vérins rotatifs à palette | SÉRIE RPA

DIAMÈTRE 10 à 40 mm

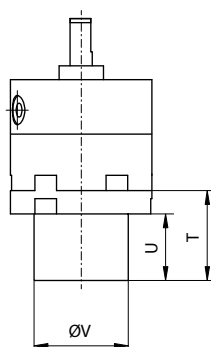


- Ø10 - Ø30 arbre long
- Ø10 - Ø40 arbre couit

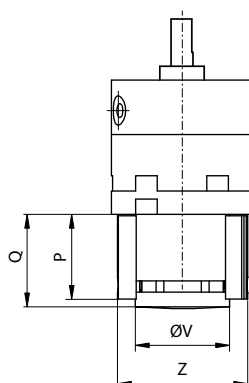


- Ø40 arbre long

Version réglage d'angle de rotation



Version avec support de capteur

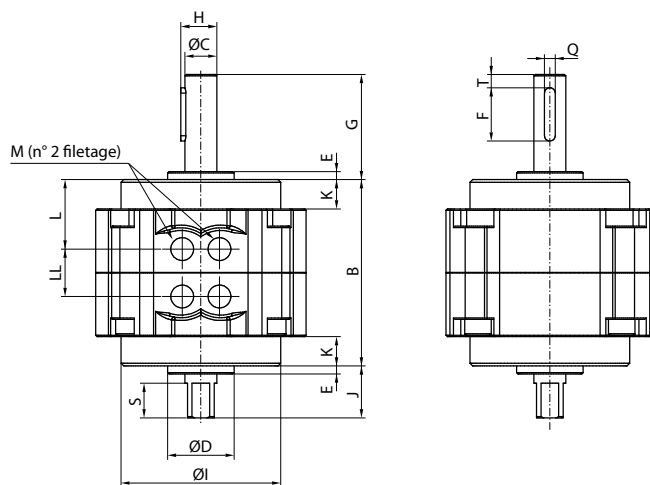
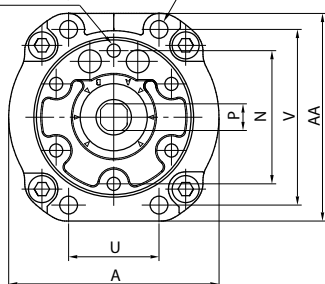


Alésage - Rotation	10 - 90°	15 - 90°	20 - 90°	30 - 90°	40 - 90°
	10 - 180°	15 - 180°	20 - 180°	30 - 180°	40 - 180°
	10 - 270°	15 - 270°	20 - 270°	30 - 270°	40 - 270°
ØA	30	35	44	51	64
B	17	20,1	29,1	40	45
ØC	4	5	6	8	10
ØD	9	12	14	16	25
E	3	4	4,5	5	6,5
F	9	10	10	12	22
G	14	18	20,3	22	30
H	3,5	4,5	5,5	7,5	9
J	8	9	9,6	13	15
K	1	1,5	1,6	2	4,5
L	4,2	5	8,5	11	9,5
M	M5x0,8	M5x0,8	M5x0,8	M5x0,8	M5x0,8
ØN	24	29	36	43	56
P	23,3	28	28	30,8	33
Q	24	29,5	30,5	34	36
R	M3x0,5	M3x0,5	M4x0,7	M5x0,8	M5x0,8
RR	3	3	4,5	9	9
S	5	6	7	8	9
T	24	28	28,5	32,5	34,5
U	18	22	21	24	26
ØV	18	24	30	34	34
ØX	6	6	7,5	9	9
XX	3,5	3,5	4,5	5,5	5,5
ØY	2,3	2,3	3,2	4,2	4,2
Z	29	34	42	47	47
Poids (gr.)	Base	28	48	112	200
	Avec dispositif de réglage d'angle	78	116	240	390

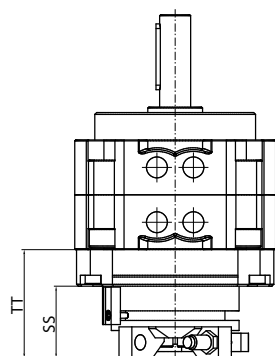
Vérins rotatifs à palette | SÉRIE RPA

DIAMÈTRE 50 à 100 mm

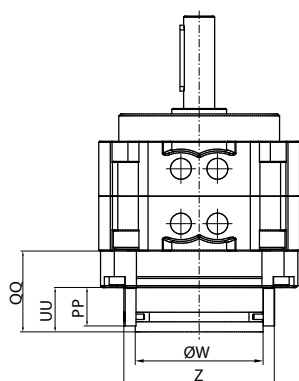
R (n° 6 filetage des deux côtés)
RR (profondeur utile)
ØVA (n° 4 trous)



Version avec réglage d'angle de rotation



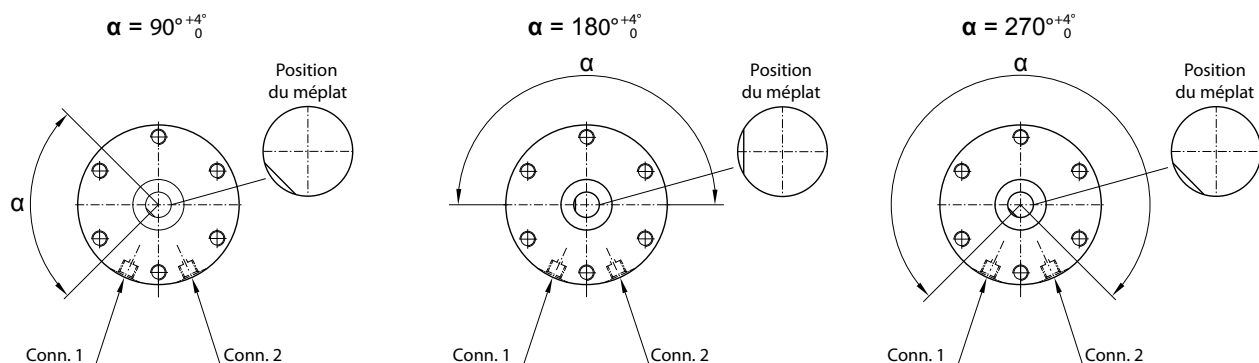
Version avec support de capteur



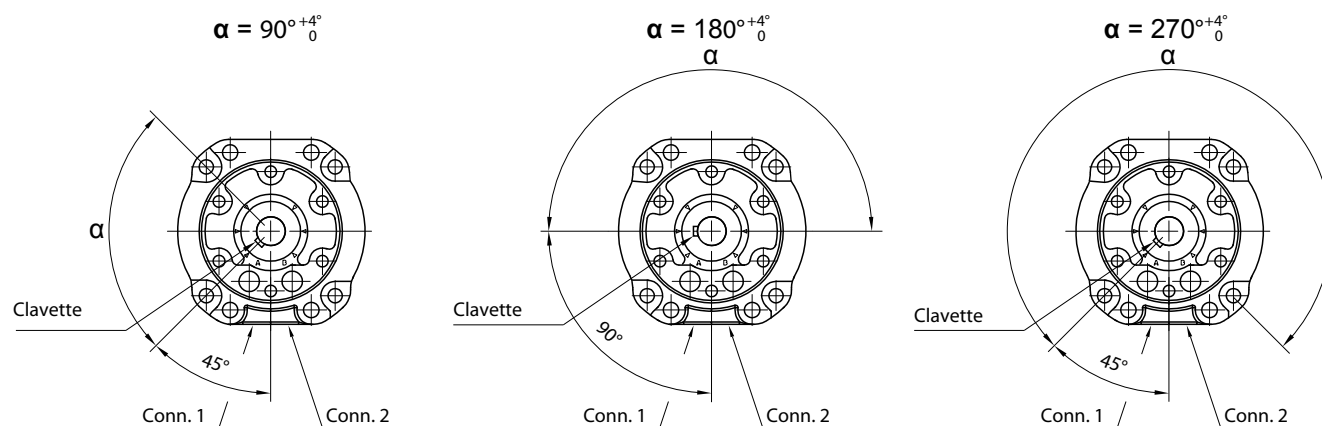
Alésage - Rotation	50 - 90°	63 - 90°	80 - 90°	100 - 90°
	50 - 180°	63 - 180°	80 - 180°	100 - 180°
	50 - 270°	63 - 270°	80 - 270°	100 - 270°
A	79	98	110	140
AA	78	98	110	140
B	70	80	90	103
ØC	12	15	17	25
ØD	25	28	30	45
E	3	3	3	4
F	20	25	36	40
G	39,5	45	53,5	65
H	13,5	17	19	29
ØI	60	75	88	108
J	19,5	21	23,5	30
K	11	14	15	11,5
L	26	28,9	30	35,4
LL	18	22,2	30	32,2
M	G1/8"	G1/8"	G1/4"	G1/4"
N	50	60	70	80
P	10	12	13	19
PP	21	21	21	21
Q	4	5	5	7
QQ	39,4	43	44	48,5
R	M6x1	M8x1,25	M8x1,25	M10x1,5
RR	8	10	14	14
S	13	14	16	16
SS	38	38	39	39,5
T	5	7,5	5	5
TT	53	56,5	59	63
U	34	39	48	60
UU	24,5	24,5	24,5	24,5
V	66	83	94	120
ØVA	6,5	9	9	11
ØW	60	60	70	70
Z	73	73	83	83
Poids (gr)	Base	760	1290	1920
	Avec dispositif de réglage d'angle	1100	1690	2370

Vérins rotatifs à palette | SÉRIE RPA

POSITION DU MÉPLAT DE L'ARBRE ROTATIF

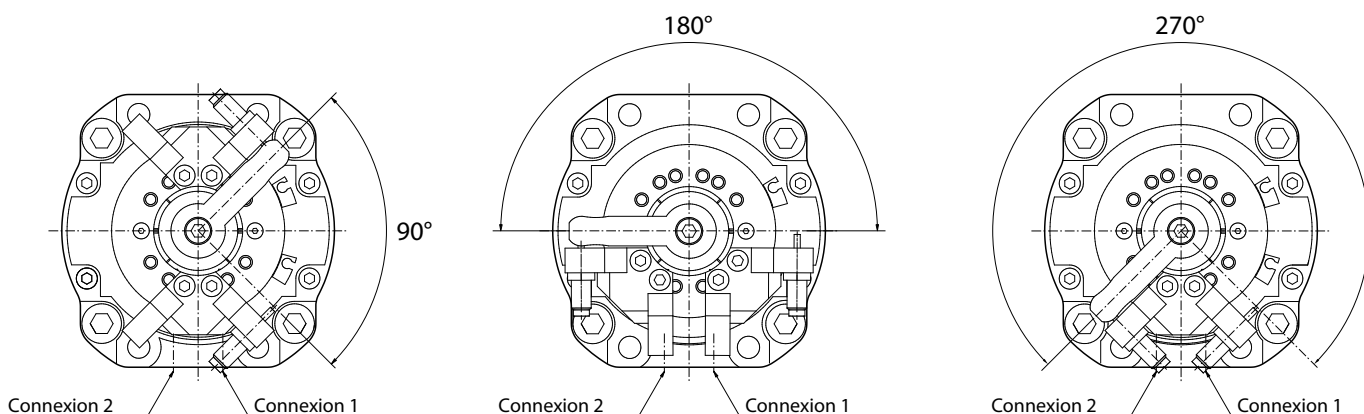


POSITION DE LA CLAVETTE DE L'ARBRE DE ROTATION



CONFIGURATION DE L'ANGLE DE ROTATION

La version avec réglage de l'angle de rotation est disponible avec amortisseurs hydrauliques qui permettent de régler l'angle de rotation de 10° et de décélérer la masse en mouvement.



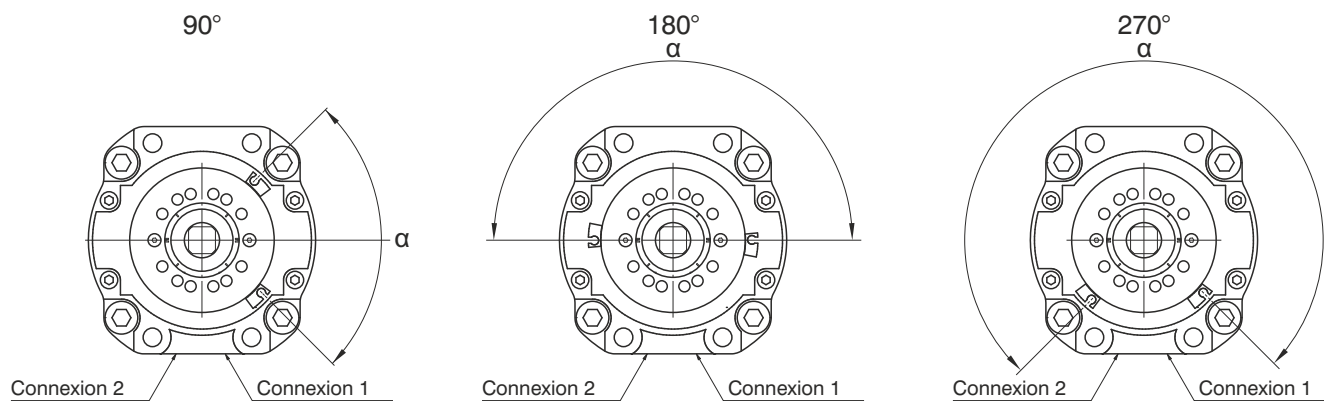
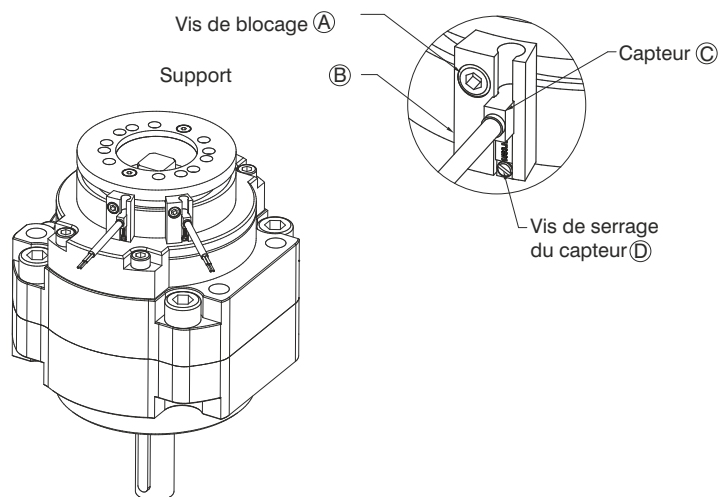
Vérins rotatifs à palette | SÉRIE RPA

Vérins rotatifs à palette Instructions de montage des capteurs Ø50÷Ø100

Phase 1 - Deserrer la vis (A)

Phase 2 - Introduire le capteur (C) dans la rainure (B)
et le verrouiller avec la vis (D)

Phase 3 - Orienter le support (B) dans la position désirée
(voir les vues ci-dessous)



α - angle de rotation de l'aimant (qui correspond l'angle de rotation du méplat de l'arbre)
pour un fonctionnement correct, placer le capteur dans l'angle **α**

Phase 4 - serrer la vis (A)

Phase 5 - répéter les opérations pour le second capteur s'il y a lieu

Vérins rotatifs à palette | SÉRIE RPA

COUPLES ADMISSIBLES

