

Vérins stoppeurs | SÉRIE VS

CARACTÉRISTIQUES Ø 20 à 80 mm

GÉNÉRALITÉS

Profilé aluminium acceptant les charges radiales.
Montage des capteurs F20** dans le profilé.

FONCTIONNEMENT

Fluide : air comprimé
filtré 5µm lubrifié ou non.
Pression d'utilisation :
maxi 10 bar
Température :
NBR : maxi +80°C
VITON® : maxi +110°C
mini -20°C (air sec)

MATÉRIAUX

Tube : aluminium anodisé
Tige : acier inox
Fonds : aluminium moulé
Joints : polyuréthane
Bague guidage : bronze fritté

INFOS COMPLÉMENTAIRES

Accessoires : p 29 + p 42 à 47
Capteurs : p 104-105

www.sopra-pneumatic.com



V S 1 7 0 . 0 3 2 . 0 2 0 I *

Famille de produit

VS : vérin stoppeur

Fonction

170 : simple effet tige sortie

Diamètre et Course

Ø 20 - course 15 mm
Ø 32 - course 20 mm
Ø 50 - course 30 mm
Ø 80 - course 30 mm

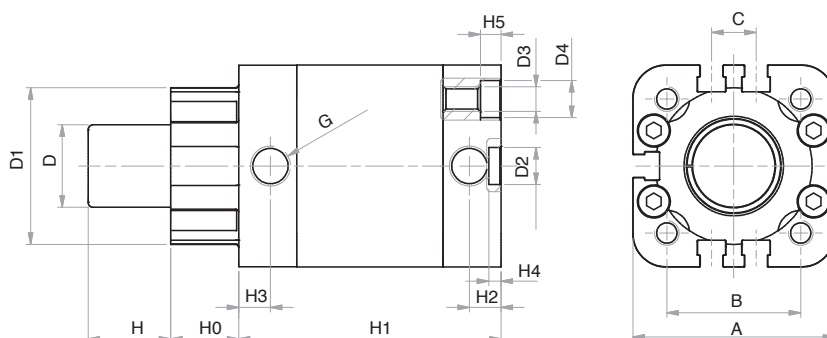
Fonction

I : Entraxe ISO
Entraxe Unitop sur demande

Fonction spécifique

R : version à galet

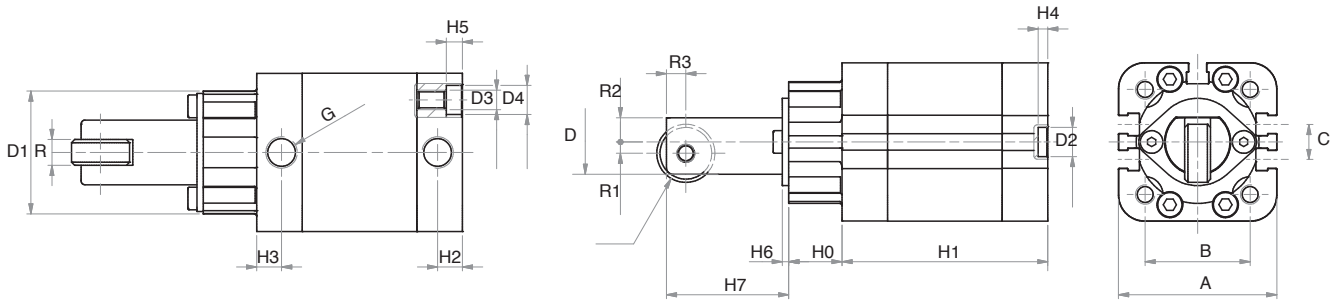
V S 1 7 0



Ø	Course	A	B	C	øD	øD1	øD2	D3	øD4	H	H0	H1	H2	H3	H4	H5	G
20	15	36	22	-	12	26	9	M5	7,5	15	11,5	53	7,5	9	3	4,5	M5
32	20	49	32,5	10,8	20	38	9	M6	9	20	16,5	64	8	8	3	5	G1/8"
50	30	65,5	46,5	21	32	52	12	M8	10,5	30	24,5	75	8	8	4	5	G1/8"
80	30	95,5	72	30	50	76	12	M10	13,5	30	15	126	8	8	4	3	G1/8"

Vérins stoppeurs | SÉRIE VS

V S 1 7 0 --- R



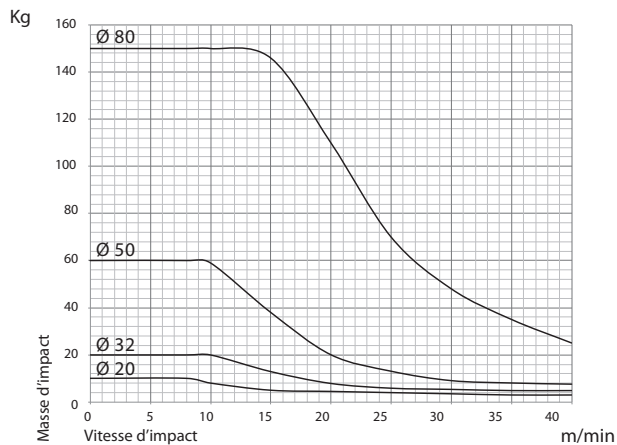
Ø	Course	A	B	C	øD	øD1	øD2	D3	øD4	H	H0	H1	H2	H3	H4	H5	H6	H7	G	R	R1	R2	R3
20	15	36	22	-	12	26	9	M5	7,5	23	11,5	53	7,5	9	3	4,5	2	24	M5	4	2	4,5	3
32	20	49	32,5	10,8	20	38	9	M6	9	20	16,5	64	8	8	3	5	2	38	1/8"	8	3,5	7,5	6
50	30	65,5	46,5	21	32	52	12	M8	10,5	30	24,5	75	8	8	4	5	2	50,5	1/8"	10	7	12	6
80	30	95,5	72	30	50	76	12	M10	13,5	30	15	126	8	8	4	3	3	63	1/8"	18	11	18	10

FORCES THÉORIQUES DU RESSORT

VS170 & VS170R	Ø 20	Ø 32	Ø 50	Ø 80
Force maxi. (N)	36	51	78	187
Force mini. (N)	28	36	49	133

EFFORTS LATÉRAUX

VS170 standard



VS170 à galet

