

Vérins compacts double piston | SÉRIE VDP

CARACTÉRISTIQUES Ø 10 à 32 mm

GÉNÉRALITÉS

Profilé aluminium.
Magnétique en standard.
Montage des capteurs F20** dans le profilé.

FONCTIONNEMENT

Fluide : air comprimé,
filtré 5µm lubrifié ou non
Pression d'utilisation :
maxi 7 bar
Température : -5°C à +70°C

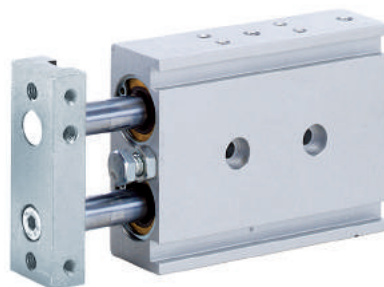
MATÉRIAUX

Tube : aluminium anodisé
Tige : acier
Joints : polyuréthane NBR
Bague de guidage :
bronze fritté ou douilles
à billes

INFOS COMPLÉMENTAIRES

Capteurs : p 104-105

www.sopra-pneumatic.com



V D P 1 0 4 . 1 0 . 1 0 0

Famille de produit

VDP : compact double piston

Fonction

100 : double effet

Fonction spécifique

4 : bagues en bronze fritté
5 : douilles à billes

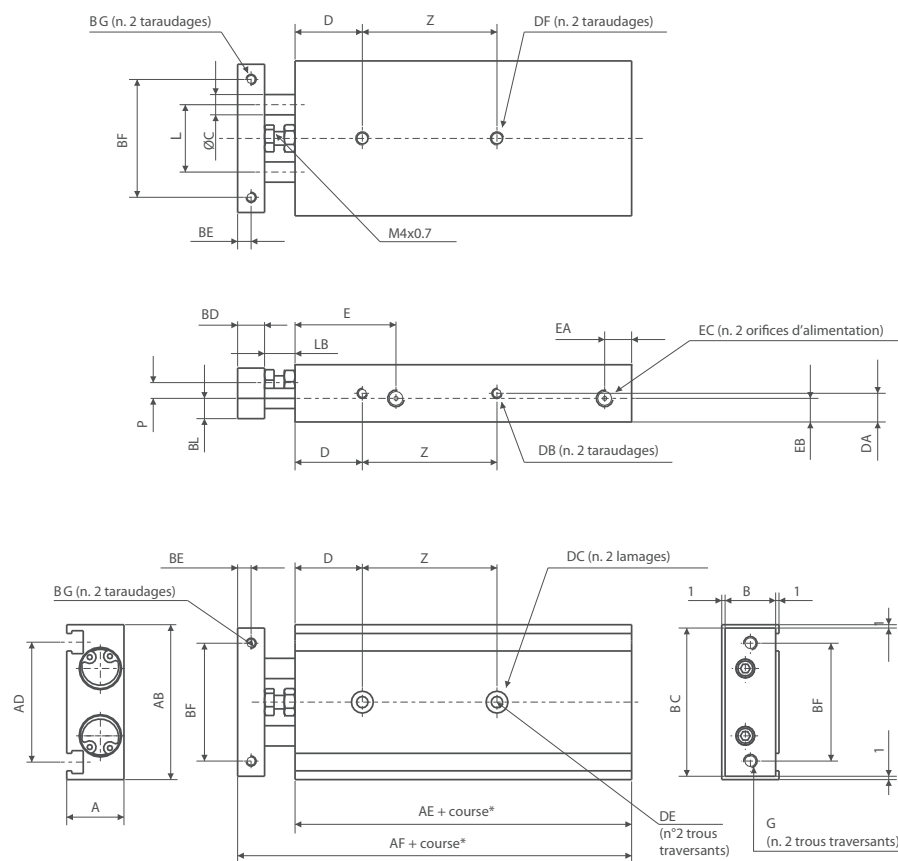
Course

Courses : 10 à 100 mm

Diamètre

Ø 10 à 32 mm

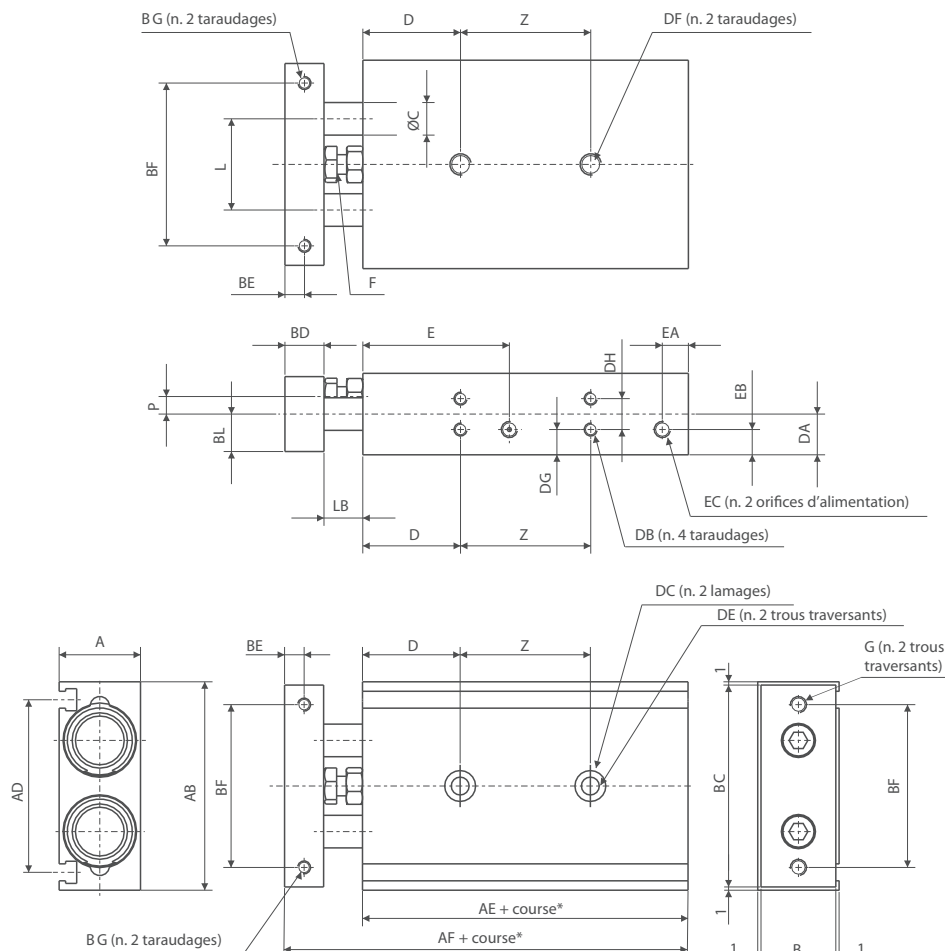
ENCOMBREMENT Ø 10 à 15 mm



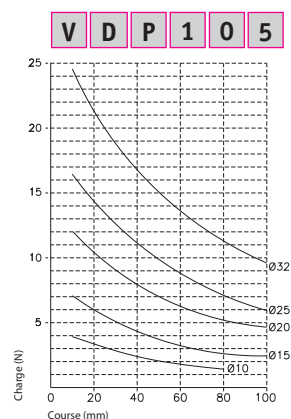
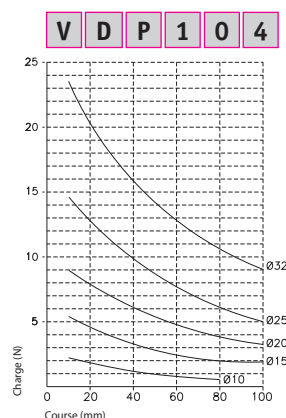
*Les dimensions se rapportent uniquement à la "course standard"

Vérins compacts double piston | SÉRIE VDP

ENCOMBREMENT Ø 20 - 25 - 32 mm



*Les dimensions se rapportent uniquement à la "course standard"



Ø	A	AB	AD	AE	AF	B	BC	BD	BE	BF	BG	BL	C	D	DA	DB	DC	DE
10	17	46	35,6	55	72	15	44	8	4	35	M3x0,5	6	6	20	8,5	M3x0,5	6,5	3,4
15	20	58	48	60	79	18	56	10	5	45	M4x0,7	9	8	30	10	M4x0,7	8	4,3
20	25	64	53	70	94	23	62	12	6	50	M4x0,7	11,5	10	30	12,5	M4x0,7	9,5	5,5
25	30	80	64	72	96	28	78	12	6	60	M5x0,8	14	12	30	15	M5x0,8	11	6,9
32	38	98	76	82	112	36	96	16	8	75	M5x0,8	18	16	30	19	M5x0,8	11	6,9
Ø	DF	DG	DH	E	EA	EB	EC	F	G	L	LB	P	Z					
10	M4x0,7	-	-	30	8	7	M5x0,8	M4x0,7	M4x0,7	20	9	4,7	course 10-25	30-50	60-75	80	90-100	
15	M5x0,8	-	-	38,5	8	10	M5x0,8	M4x0,7	M4x0,8	25	9	4,5	25	35	45	45	55	
20	M6x1	7,75	9,5	45	8	7,75	M5x0,8	M6x1	M5x0,8	28	12	5,4	30	40	60	60	60	
25	M8x1,25	8,5	13	46	9	15	G1/8	M6x1	M6x1	35	12	7,8	30	40	60	60	60	
32	M8x1,25	9	20	56	10	19	G1/8	M6x1,25	M6x1	44	14	12	40	50	70	70	70	

Ø (mm)	Action	Forces à la poussée et à la traction exprimées en daN résultant de la pression de travail exercée (exprimée en bar à 20° avec un rendement de 0,9)					
		2 bar	3 bar	4 bar	5 bar	6 bar	7 bar
10	Poussée	3,1	4,7	6,3	7,8	9,4	11,0
	Traction	2,0	3,0	4,0	5,0	6,0	7,0
15	Poussée	7,0	10,6	14,1	17,6	21,2	24,7
	Traction	5,0	7,5	10,1	12,6	15,1	17,6
20	Poussée	12,5	18,8	25,1	31,4	37,7	44,0
	Traction	9,4	14,1	18,8	23,6	28,3	33,0
25	Poussée	19,6	29,4	39,3	49,1	58,9	68,7
	Traction	15,1	22,7	30,2	37,8	45,3	52,9
32	Poussée	32,1	48,2	64,3	80,4	96,5	112,5
	Traction	24,1	36,2	48,2	60,3	72,3	84,4

