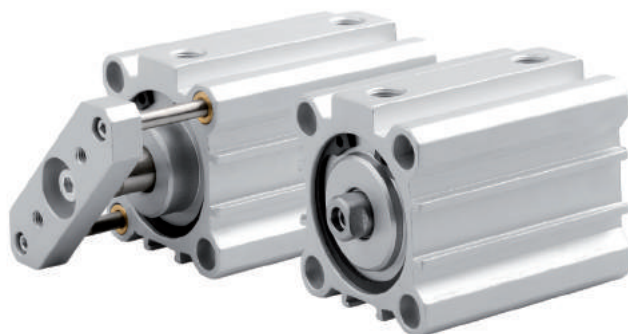


# Vérins compacts faible course | SÉRIE T [Ø12 à 100 mm]



T 1 0 0 . 0 2 5 . 1 0 0 \*

### Famille de produit

T : vérin faible course

### Fonction

100 : double effet  
101 : tige traversante  
110 : antirotation Ø 20 à 100 mm  
160 : simple effet tige rentrée  
170 : simple effet tige sortie

### Fonction spécifique

M : magnétique

### Course

Double effet : maxi 250 mm  
Simple effet : maxi 50 mm

### Diamètre

Ø 12 à 100 mm

## CARACTÉRISTIQUES TECHNIQUES

Pression de service	1 à 10 bar / double effet 2 à 10 bar / simple effet
Température de service	-20°C à +80°C (air sec) -10°C à +150°C (air sec - joint Vitton®)
Fluide	Air filtré 5 microns et déshumidifié

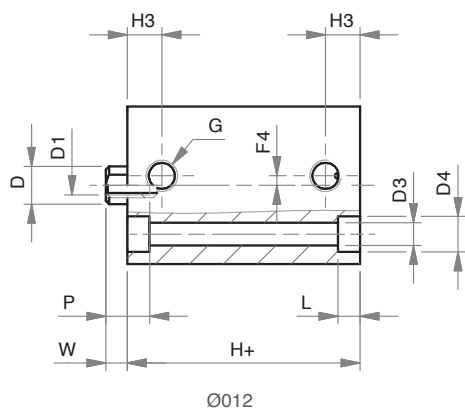
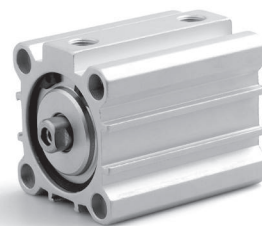
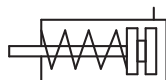
## MATÉRIAUX

Fonderie	Ø 012 à 025 : bronze Ø 032 à 100 : aluminium anodisé
Tube	Aluminium anodisé
Tige	Acier inox AISI 303
Piston	Delrin aluminium
Aimant	Plastoférite
Joint	Plyuréthane - NBR
Douille	Acier + PTFE
Amortissement	Elastique
Ressort	Acier

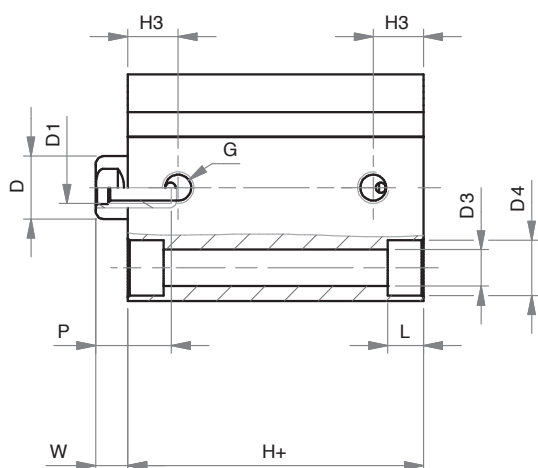
FORCES DÉVELOPPÉES P=6bar		Ø	012	016	020	025	032	040	050	063	080	100
T160 T160 M	EN SORTIE	[N]	51	106	170	258	441	729	1070	1720	2880	4440
	EN RENTREE	[N]	5	6	6	13	18	20	40	49	76	131
T100 T100 M	EN SORTIE	[N]	58	114	176	277	462	763	1110	1770	2990	4650
	EN RENTREE	[N]	42	84	129	230	392	663	990	1650	2800	4370
T110 T110 M	EN SORTIE	[N]	-	-	173	272	454	750	1110	1750	2970	4620
	EN RENTREE	[N]	-	-	123	225	385	653	980	1630	2770	4330
T101 T101 M	EN SORTIE	[N]	42	84	129	230	392	663	990	1650	2800	4370
	EN RENTREE	[N]	42	84	129	230	392	663	990	1650	2800	4370

# Vérins compacts faible course | SÉRIE T [Ø12 à 100 mm]

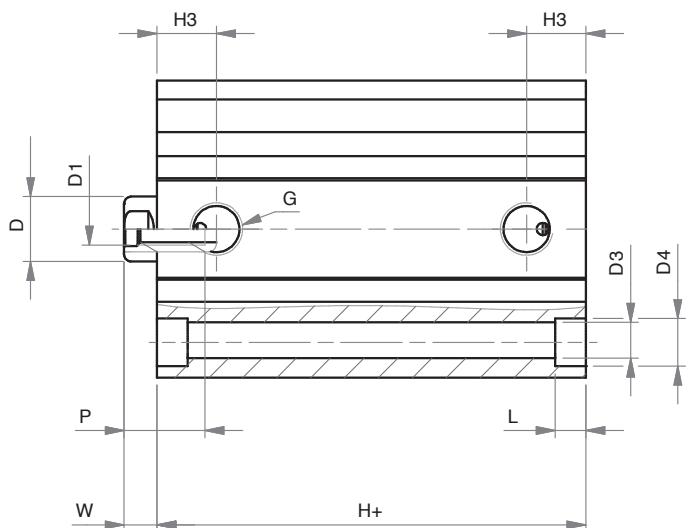
**T160** SIMPLE EFFET TIGE RENTRÉE



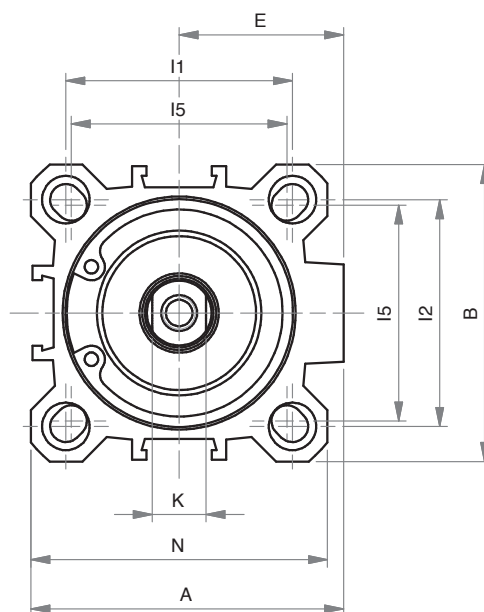
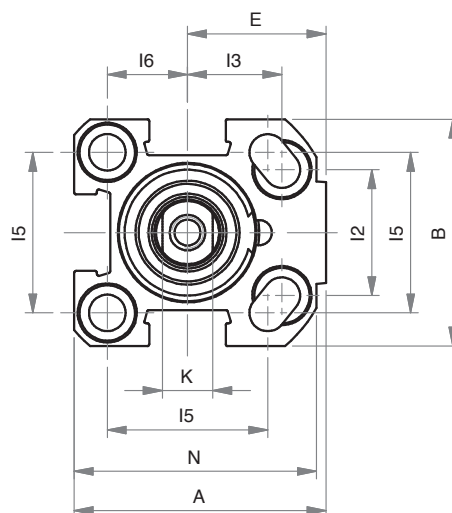
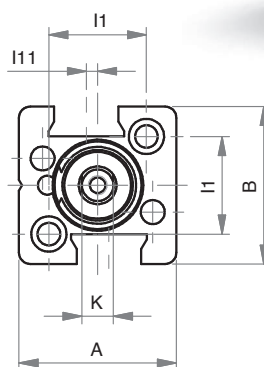
Ø12



Ø16 - Ø20 - Ø25



Ø32 - Ø40 - Ø50 - Ø63 - Ø80 - Ø100



# Vérins compacts faible course | SÉRIE T [Ø12 à 100 mm]

COURSES STANDARD										
Ø	012	016	020	025	032	040	050	063	080	100
005	x	x	x	x	x	x	x	x	x	x
010	x	x	x	x	x	x	x	x	x	x
015	x	x	x	x	x	x	x	x	x	x
020	x	x	x	x	x	x	x	x	x	x
025	x	x	x	x	x	x	x	x	x	x
030					x	x	x	x	x	x
040					x	x	x	x	x	x
050					x	x	x	x	x	x

Les courses intermédiaires sont effectuées avec le profilé de la course supérieure standard et avec une entretoise interne qui limite la course à la course requise.

DIMENSIONS										
Ø	012	016	020	025	032	040	050	063	080	100
<b>A</b>	25	34	40	44,5	51	58	70	89	105	131
<b>B</b>	25	30	36	40	46	55	65	80	100	124
<b>Ø D</b>	6	8	10	10	12	12	16	16	20	25
<b>D1</b>	M3	M4	M5	M5	M6	M6	M8	M8	M10	M12
<b>Ø D3</b>	3,7	5,6	5,8	5,8	5,8	5,8	6,8	9	9	11
<b>Ø D4</b>	5,6	7,5	9	9	9	9	11	14	14	17,2
<b>E</b>	-	19	22	24,5	27	30,5	37,5	46	55	69
<b>G</b>	M5	M5	M5	G1/8	G1/8	G1/8	G1/8	G1/8	G1/4	G1/4
<b>H+</b>	17***	27*	27*	28,5*	29,5*	29,5*	34,5*	37*	46*	56*
<b>H3</b>	5,5	8	8	10,5	11,5	11	11,5	11	14	16
<b>I1</b>	15,5	-	-	-	36	42	50	62	82	103
<b>I2</b>	-	18	20	26	32	42	50	62	82	103
<b>I3</b>	-	12	15	15,5	-	-	-	-	-	-
<b>I5</b>	-	20	25,5	28	34	40	50	60	77	94
<b>I6</b>	-	10	12,7	14	-	-	-	-	-	-
<b>K</b>	5	6	8	8	10	10	13	13	17	22
<b>L</b>	3,5	4,6	5,7	5,7	5,7	5,7	6,8	8,8	9	11
<b>L1</b>	-	3,5	5,7	5,7	-	-	-	-	-	-
<b>N</b>	-	32	38,5	42	48	55	65	80	100	124
<b>P</b>	6	8	10	10	12	12	12	14	15	20
<b>W</b>	3,5	4,5	5	5,5	6	6	7,5	7	8	10

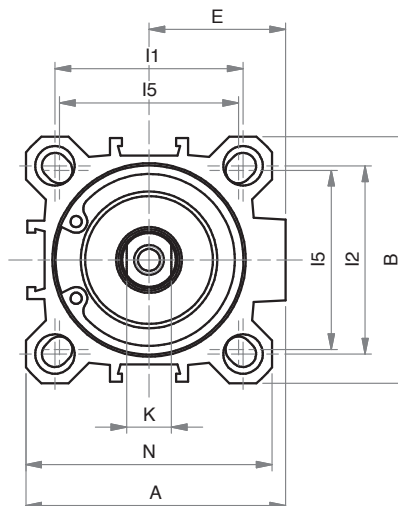
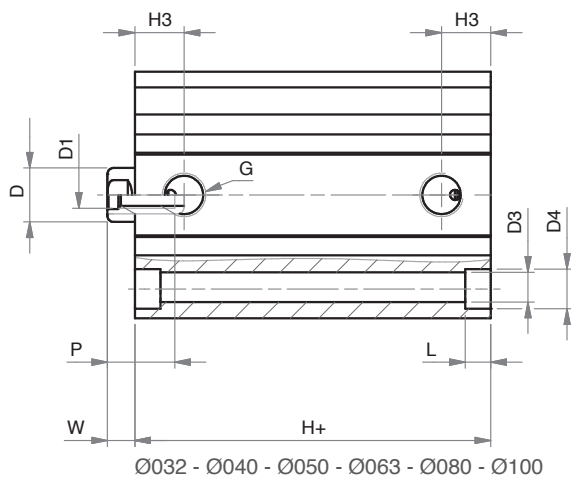
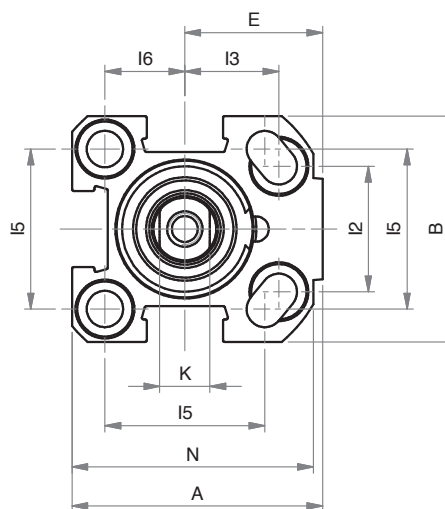
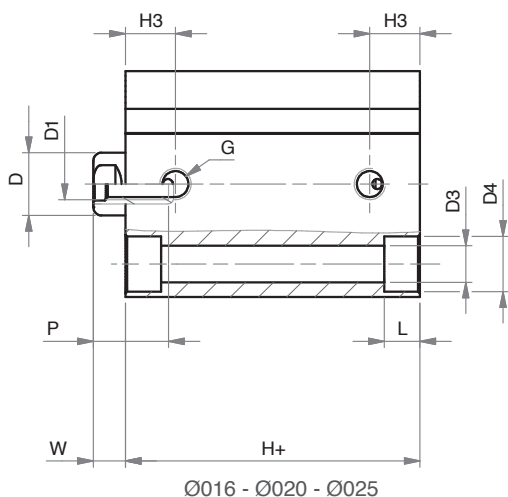
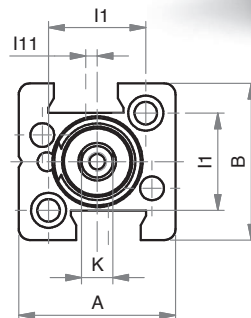
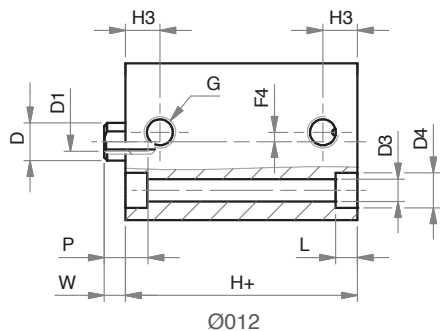
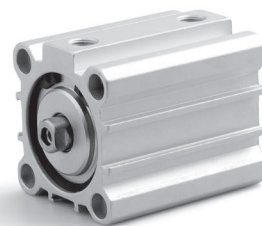
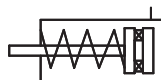
+ = ajouter la course du vérin (mm)

\* pour les Ø 032 - 040 - 050 - 063 - 080 - 100 / courses 040 - 050 : ajouter +10 mm

\*\*\* pour le Ø 012 / courses 015 - 020 - 025 : ajouter +5 mm

# Vérins compacts faible course | SÉRIE T [Ø12 à 100 mm]

**T160 M** SIMPLE EFFET TIGE RENTRÉE MAGNÉTIQUE



# Vérins compacts faible course | SÉRIE T [Ø12 à 100 mm]

COURSES STANDARD										
Ø	012	016	020	025	032	040	050	063	080	100
005	x	x	x	x	x	x				
010	x	x	x	x	x	x	x	x	x	x
015		x	x	x	x	x	x	x	x	x
020			x	x	x	x	x	x	x	x
025			x	x	x	x	x	x	x	x
030					x	x	x	x	x	x
040					x	x	x	x	x	x
050					x	x	x	x	x	x

Les courses intermédiaires sont effectuées avec le profilé de la course supérieure standard et avec une entretoise interne qui limite la course à la course requise.

DIMENSIONS										
Ø	012	016	020	025	032	040	050	063	080	100
<b>A</b>	25	34	40	44,5	51	58	70	89	105	131
<b>B</b>	25	30	36	40	46	55	65	80	100	124
<b>Ø D</b>	6	8	10	10	12	12	16	16	20	25
<b>D1</b>	M3	M4	M5	M5	M6	M6	M8	M8	M10	M12
<b>Ø D3</b>	3,7	5,6	5,8	5,8	5,8	5,8	6,8	9	9	11
<b>Ø D4</b>	5,6	7,5	9	9	9	9	11	14	14	17,2
<b>E</b>	-	19	22	24,5	27	30,5	37,5	46	55	69
<b>G</b>	M5	M5	M5	G1/8	G1/8	G1/8	G1/8	G1/8	G1/4	G1/4
<b>H+</b>	27	32*	32*	38,5*	39,5*	39,5*	39,5*	42*	46*	56*
<b>H3</b>	5,5	8	8	10,5	11,5	11	11,5	11	14	16
<b>I1</b>	15,5	-	-	-	36	42	50	62	82	103
<b>I2</b>	-	18	20	26	32	42	50	62	82	103
<b>I3</b>	-	12	15	15,5	-	-	-	-	-	-
<b>I5</b>	-	20	25,5	28	34	40	50	60	77	94
<b>I6</b>	-	10	12,7	14	-	-	-	-	-	-
<b>K</b>	5	6	8	8	10	10	13	13	17	22
<b>L</b>	3,5	4,6	5,7	5,7	5,7	5,7	6,8	8,8	9	11
<b>L1</b>	-	3,5	5,7	5,7	-	-	-	-	-	-
<b>N</b>	-	32	38,5	42	48	55	65	80	100	124
<b>P</b>	6	8	10	10	12	12	12	14	15	20
<b>W</b>	3,5	4,5	4,5	5,5	5,5	6,5	7,5	6,5	8	10

+ = ajouter la course du vérin (mm)

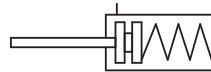
\* pour les Ø 016 & 020 / course 025 : ajouter +6 mm

pour les Ø 025 / course 025 : ajouter +1 mm

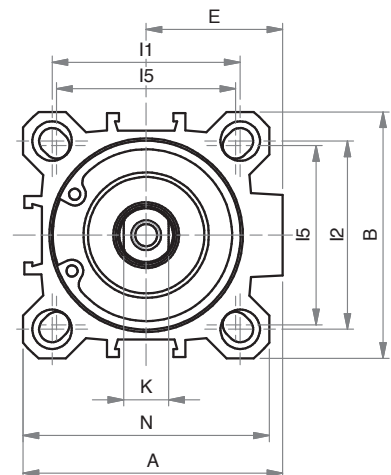
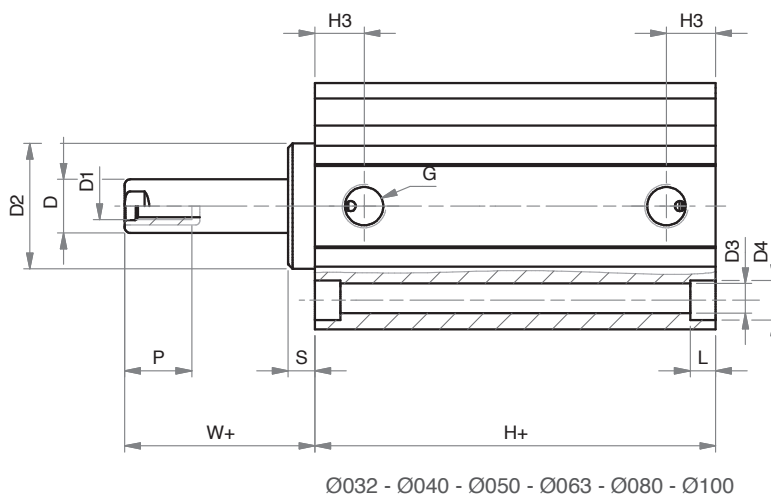
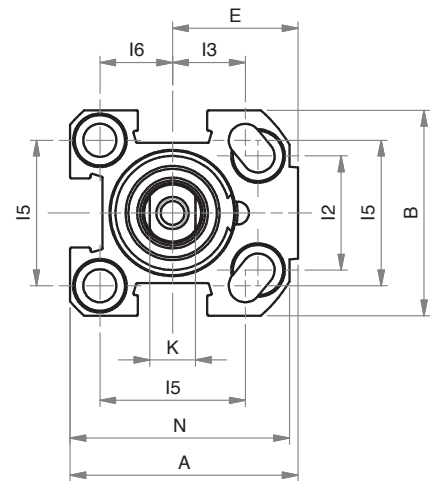
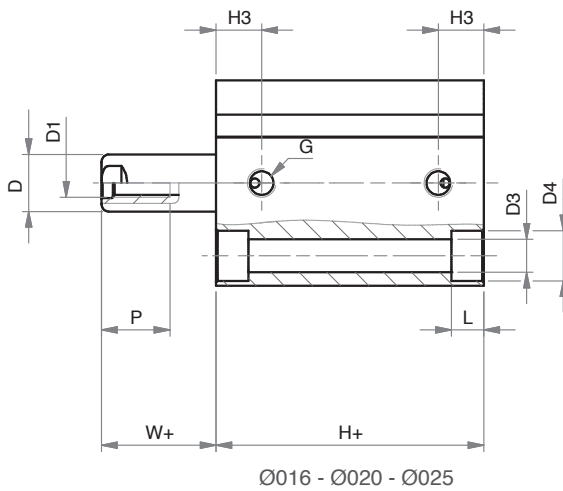
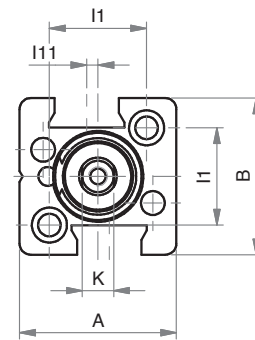
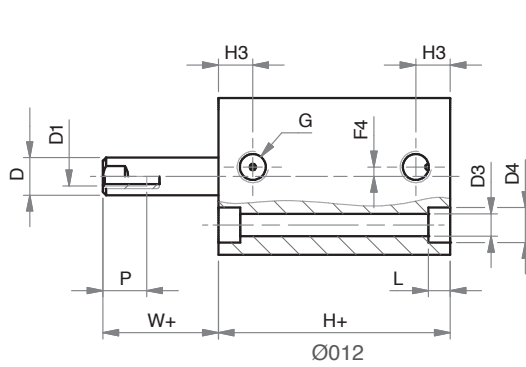
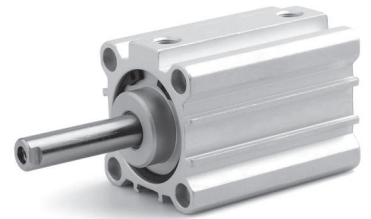
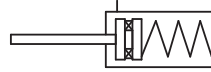
pour les Ø 032 - 040 - 050 : 063 - 080 - 100 / course 025 : ajouter +10 mm

# Vérins compacts faible course | SÉRIE T [Ø12 à 100 mm]

**T170** SIMPLE EFFET TIGE SORTIE



**T170 M** SIMPLE EFFET TIGE SORTIE MAGNÉTIQUE



# Vérins compacts faible course | SÉRIE T [Ø12 à 100 mm]

COURSES STANDARD								
Ø	012	016	020	025	032	040	050	063
005	x	x	x	x	x			
010	x	x	x	x	x	x	x	x
015		x	x	x	x	x	x	x
020			x	x	x	x	x	x
025			x	x	x	x	x	x
030					x	x	x	x

Les courses intermédiaires sont effectuées avec le profilé de la course supérieure standard et avec une entretoise interne qui limite la course à la course requise.

DIMENSIONS								
Ø	012	016	020	025	032	040	050	063
<b>A</b>	25	34	40	44,5	51	58	70	89
<b>B</b>	25	30	36	40	46	55	65	80
<b>Ø D</b>	6	8	10	10	12	12	16	16
<b>D1</b>	M3	M4	M5	M5	M6	M6	M8	M8
<b>Ø D2</b>	-	-	-	-	24,5	28	34	38,5
<b>Ø D3</b>	3,7	5,6	5,8	5,8	5,8	5,8	6,8	9
<b>Ø D4</b>	5,6	7,5	9	9	9	9	11	14
<b>E</b>	-	19	22	24,5	27	30,5	37,5	46
<b>G</b>	M5	M5	M5	G1/8	G1/8	G1/8	G1/8	G1/8
<b>H+</b>	***	32*	32*	38,5*	39,5	39,5	39,5	42
<b>H3</b>	5,5	8	8	10,5	11,5	11	11,5	11
<b>I1</b>	15,5	-	-	-	36	42	50	62
<b>I2</b>	-	18	20	26	32	42	50	62
<b>I3</b>	-	12	15	15,5	-	-	-	-
<b>I5</b>	-	20	25,5	28	34	40	50	60
<b>I6</b>	-	10	12,7	14	-	-	-	-
<b>K</b>	5	6	8	8	10	10	13	13
<b>L</b>	3,5	4,6	5,7	5,7	5,7	5,7	6,8	8,8
<b>L1</b>	-	3,5	5,7	5,7	-	-	-	-
<b>N</b>	-	32	38,5	42	48	55	65	80
<b>P</b>	6	8	10	10	12	12	12	14
<b>S</b>	-	-	-	-	5	6	6	8
<b>W</b>	3,5	4,5	4,5	5,5	11	12,5	13,5	15

+ = ajouter la course du vérin (mm)

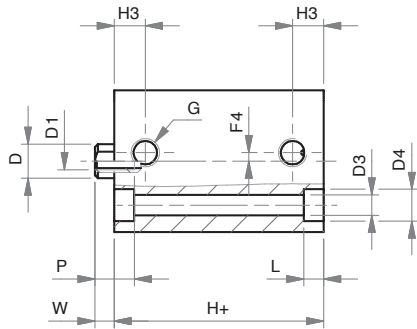
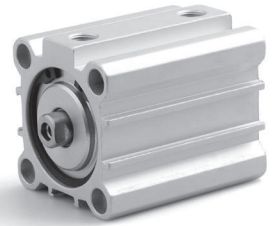
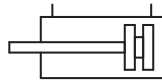
\* pour les Ø 020 / course 020-025 : ajouter +11 mm  
 pour les Ø 025 / course 020-025 : ajouter +6 mm  
 pour les Ø 032 - course 020-25 - ajouter +5 mm  
 pour les Ø 032 / course 030 : ajouter +10 mm

\*\*\* T170 = 17 - T170 M = 27

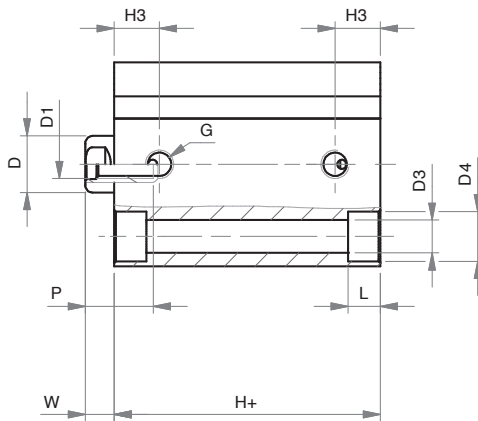
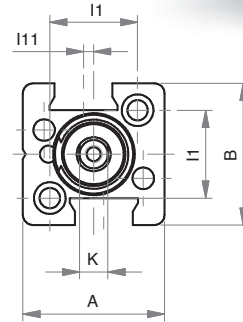
# Vérins compacts faible course | SÉRIE T [Ø12 à 100 mm]

**T100**

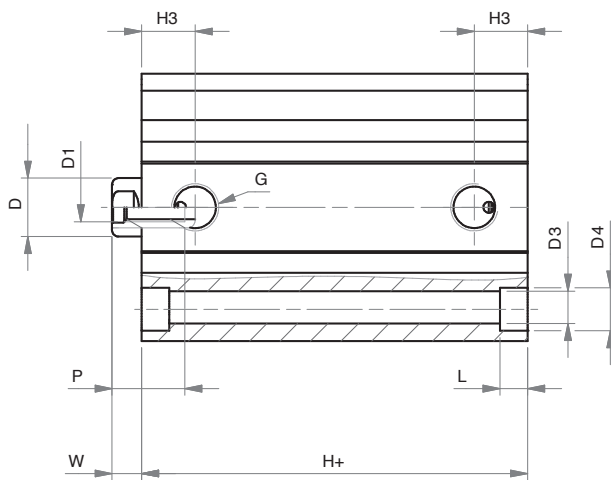
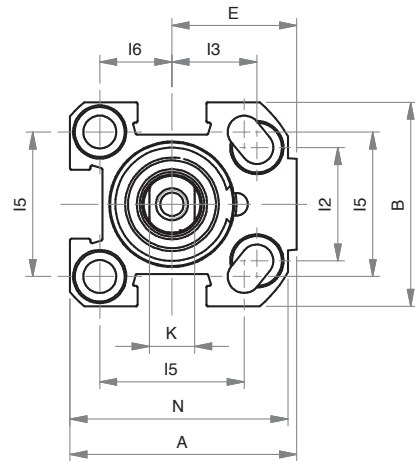
**DOUBLE EFFET**



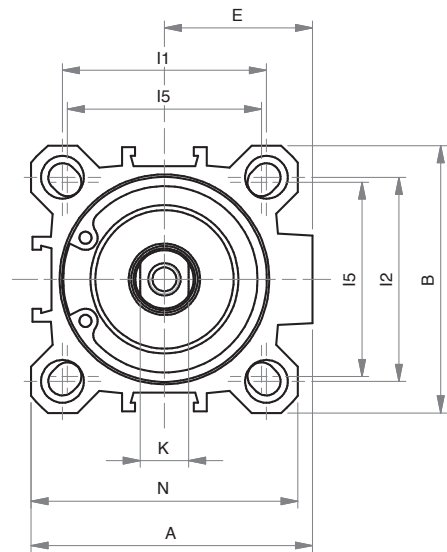
Ø12



Ø16 - Ø20 - Ø25



Ø32 - Ø40 - Ø50 - Ø63 - Ø80 - Ø100





# Vérins compacts faible course | SÉRIE T [Ø12 à 100 mm]

COURSES STANDARD										
Ø	012	016	020	025	032	040	050	063	080	100
005	x	x	x	x	x	x				
010	x	x	x	x	x	x	x	x	x	x
015	x	x	x	x	x	x	x	x	x	x
020	x	x	x	x	x	x	x	x	x	x
025	x	x	x	x	x	x	x	x	x	x
030	x	x	x	x	x	x	x	x	x	x
040	x	x	x	x	x	x	x	x	x	x
050	x	x	x	x	x	x	x	x	x	x
060					x	x	x	x	x	x
080					x	x	x	x	x	x
100					x	x	x	x	x	x
125									x	x
160									x	x
200									x	x
250									x	x

Les courses intermédiaires sont effectuées avec le profilé de la course supérieure standard et avec une entretoise interne qui limite la course à la course requise.

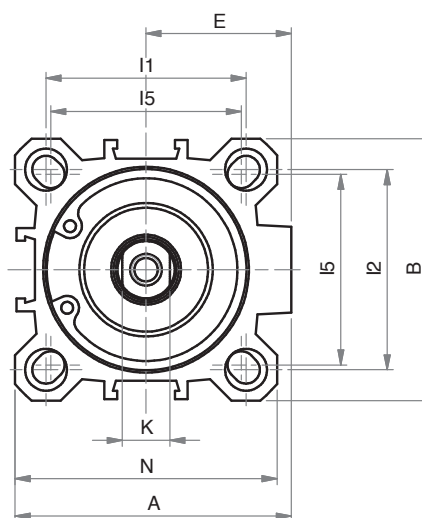
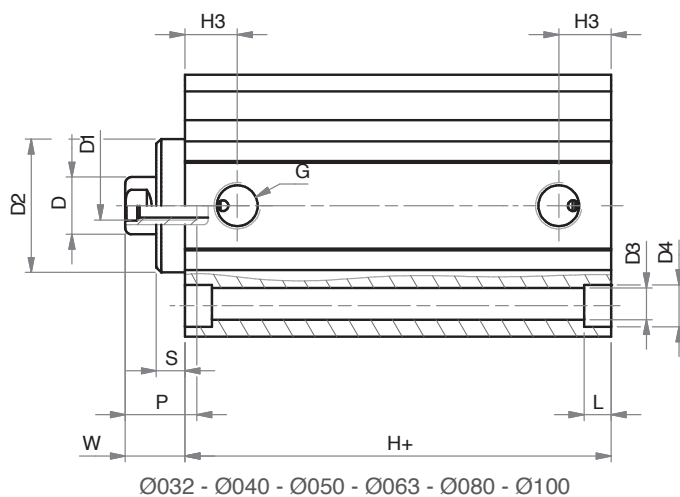
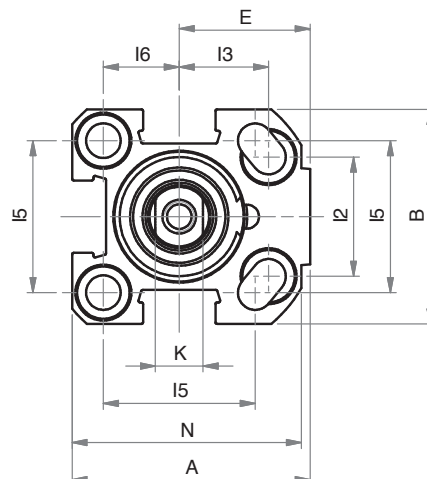
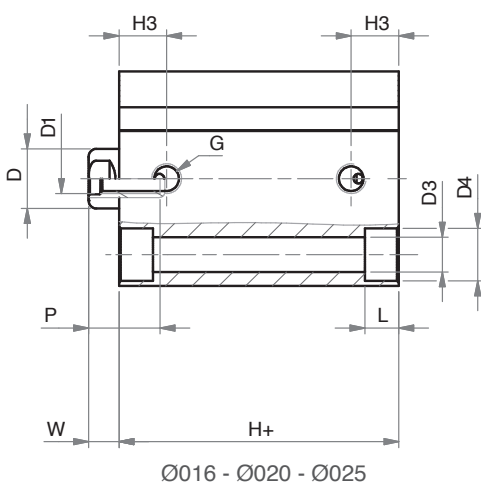
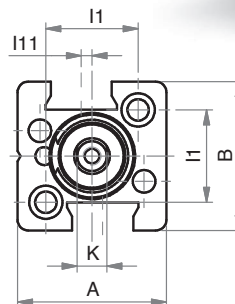
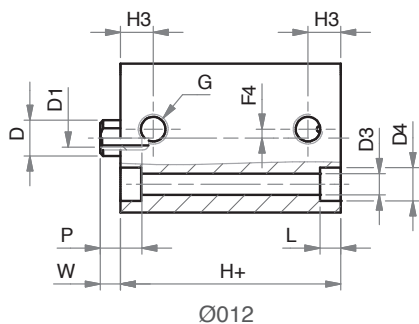
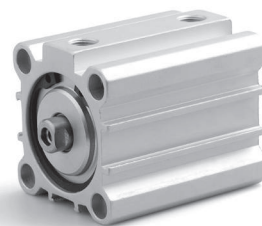
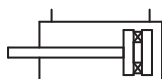
DIMENSIONS										
Ø	012	016	020	025	032	040	050	063	080	100
A	25	34	40	44,5	51	58	70	89	105	131
B	25	30	36	40	46	55	65	80	100	124
Ø D	6	8	10	10	12	12	16	16	20	25
D1	M3	M4	M5	M5	M6	M6	M8	M8	M10	M12
Ø D3	3,7	5,6	5,8	5,8	5,8	5,8	6,8	9	9	11
Ø D4	5,6	7,5	9	9	9	9	11	14	14	17,2
E	-	19	22	24,5	27	30,5	37,5	46	55	69
G	M5	M5	M5	G1/8	G1/8	G1/8	G1/8	G1/8	G1/4	G1/4
H+	17	27*	27*	28,5*	29,5	29,5	34,5	37	46	56
H3	5,5	8	8	10,5	11,5	11	11,5	11	14	16
I1	15,5	-	-	-	36	42	50	62	82	103
I2	-	18	20	26	32	42	50	62	82	103
I3	-	12	15	15,5	-	-	-	-	-	-
I5	-	20	25,5	28	34	40	50	60	77	94
I6	-	10	12,7	14	-	-	-	-	-	-
K	5	6	8	8	10	10	13	13	17	22
L	3,5	4,6	5,7	5,7	5,7	5,7	6,8	8,8	9	11
L1	-	3,5	5,7	5,7	-	-	-	-	-	-
N	-	32	38,5	42	48	55	65	80	100	124
P	6	8	10	10	12	12	12	14	15	20
W	3,5	4,5	5	5,5	6	6	7,5	7	8	10

+ = ajouter la course du vérin (mm)

\* pour les Ø 016 & 020 / course 030 - 040 - 050 : ajouter +1 mm  
pour les Ø 025 / course 040 - 050 : ajouter +1 mm

# Vérins compacts faible course | SÉRIE T [Ø12 à 100 mm]

**T100 M** DOUBLE EFFET MAGNÉTIQUE



# Vérins compacts faible course | SÉRIE T [Ø12 à 100 mm]

COURSES STANDARD										
Ø	012	016	020	025	032	040	050	063	080	100
005	x	x	x	x	x	x				
010	x	x	x	x	x	x	x	x	x	x
015	x	x	x	x	x	x	x	x	x	x
020	x	x	x	x	x	x	x	x	x	x
025	x	x	x	x	x	x	x	x	x	x
030	x	x	x	x	x	x	x	x	x	x
040	x	x	x	x	x	x	x	x	x	x
050		x	x	x	x	x	x	x	x	x
060		x	x	x	x	x	x	x	x	x
080		x	x	x	x	x	x	x	x	x
100		x	x	x	x	x	x	x	x	x
125			x	x	x	x	x	x	x	x
160					x	x	x	x	x	x
200							x	x	x	x
250									x	x

Les courses intermédiaires sont effectuées avec le profilé de la course supérieure standard et avec une entretoise interne qui limite la course à la course requise.

DIMENSIONS										
Ø	012	016	020	025	032	040	050	063	080	100
A	25	34	40	44,5	51	58	70	89	105	131
B	25	30	36	40	46	55	65	80	100	124
Ø D	6	8	10	10	12	12	16	16	20	25
D1	M3	M4	M5	M5	M6	M6	M8	M8	M10	M12
Ø D3	3,7	5,6	5,8	5,8	5,8	5,8	6,8	9	9	11
Ø D4	5,6	7,5	9	9	9	9	11	14	14	17,2
E	-	19	22	24,5	27	30,5	37,5	46	55	69
G	M5	M5	M5	G1/8	G1/8	G1/8	G1/8	G1/8	G1/4	G1/4
H+	27	32*	32*	38,5*	39,5	39,5	39,5	42	46	56
H3	5,5	8	8	10,5	11,5	11	11,5	11	14	16
I1	15,5	-	-	-	36	42	50	62	82	103
I2	-	18	20	26	32	42	50	62	82	103
I3	-	12	15	15,5	-	-	-	-	-	-
I5	-	20	25,5	28	34	40	50	60	77	94
I6	-	10	12,7	14	-	-	-	-	-	-
K	5	6	8	8	10	10	13	13	17	22
L	3,5	4,6	5,7	5,7	5,7	5,7	6,8	8,8	9	11
L1	-	3,5	5,7	5,7	-	-	-	-	-	-
N	-	32	38,5	42	48	55	65	80	100	124
P	6	8	10	10	12	12	12	14	15	20
S	-	-	-	-	5	6	6	8	10	10,5
W	3,5	4,5	4,5	5,5	11	12,5	13,5	15	18	20,5

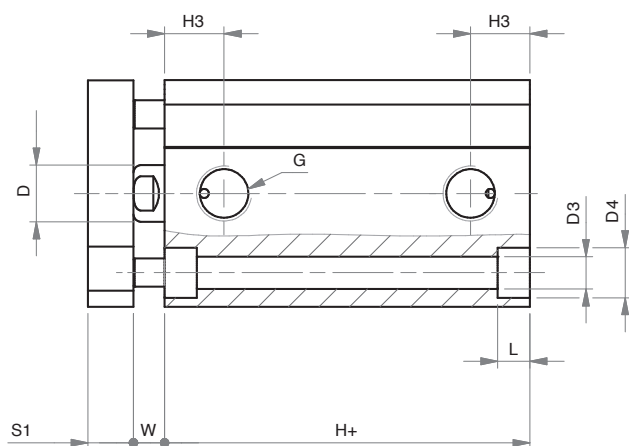
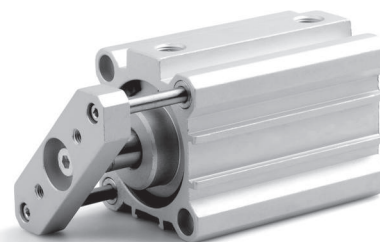
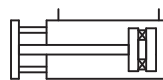
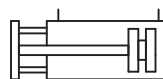
+ = ajouter la course du vérin (mm)

\* pour les Ø 016 & 020 / course ≥ 025 : ajouter +6 mm  
pour les Ø 025 / course ≥ 025 : ajouter +1 mm

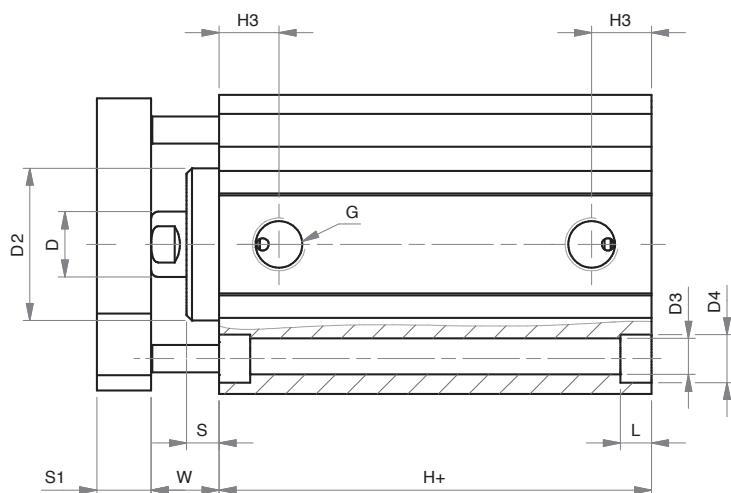
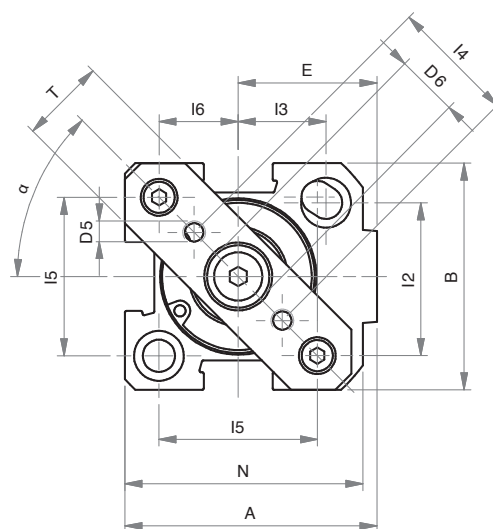
# Vérins compacts faible course | SÉRIE T [Ø12 à 100 mm]

**T110** DOUBLE EFFET ANTIROTATION

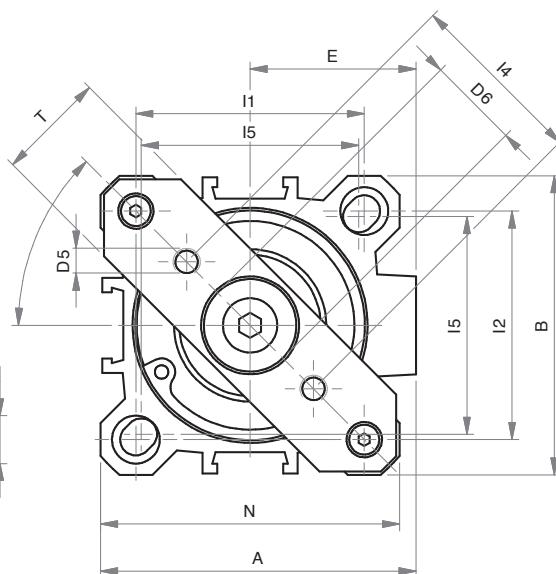
**T110 M** DOUBLE EFFET ANTIROTATION MAGNÉTIQUE



Ø016 - Ø020 - Ø025



Ø032 - Ø040 - Ø050 - Ø063 - Ø080 - Ø100



# Vérins compacts faible course | SÉRIE T [Ø12 à 100 mm]

COURSES STANDARD								
Ø	020	025	032	040	050	063	080	100
005	x	x	x	x				
010	x	x	x	x	x	x	x	x
015	x	x	x	x	x	x	x	x
020	x	x	x	x	x	x	x	x
025	x	x	x	x	x	x	x	x
030	x	x	x	x	x	x	x	x
040	x	x	x	x	x	x	x	x
050	x	x	x	x	x	x	x	x
060	x	x	x	x	x	x	x	x
080	x	x	x	x	x	x	x	x
100	x	x	x	x	x	x	x	x
125	x	x	x	x	x	x	x	x
160						x	x	x

Les courses intermédiaires sont effectuées avec le profilé de la course supérieure standard et avec une entretoise interne qui limite la course à la course requise.

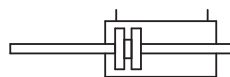
DIMENSIONS								
Ø	020	025	032	040	050	063	080	100
<b>A</b>	40	44,5	51	58	70	89	105	131
<b>B</b>	36	40	46	55	65	80	100	124
∞	45°	45°	41,5°	45°	45°	45°	45°	45°
<b>Ø D</b>	10	10	12	12	16	16	20	25
<b>Ø D2</b>	-	-	24,5	28	34	38,5	44	56
<b>Ø D3</b>	5,8	5,8	5,8	5,8	6,8	9	9	11
<b>Ø D4</b>	9	9	9	9	11	14	14	17,2
<b>D5</b>	M4	M4	M5	M5	M6	M6	M8	M10
<b>Ø D6</b>	11	11	17	17	22	22	28	30
<b>E</b>	22	24,5	27	30,5	37,5	46	55	69
<b>G</b>	M5	G1/8	G1/8	G1/8	G1/8	G1/8	G1/4	G1/4
<b>H+</b>	32*	38,5*	39,5	39,5	39,5	42	46	56
<b>H3</b>	8	10,5	11,5	11	11,5	11	14	16
<b>I1</b>	-	-	36	42	50	62	82	103
<b>I2</b>	20	26	32	42	50	62	82	103
<b>I3</b>	15	15,5	-	-	-	-	-	-
<b>I4</b>	20	22	28	33	42	50	65	80
<b>I5</b>	25,5	28	34	40	50	60	77	94
<b>I6</b>	12,7	14	-	-	-	-	-	-
<b>K</b>	8	8	10	10	13	13	17	22
<b>L</b>	5,7	5,7	5,7	5,7	6,8	8,8	9	11
<b>L1</b>	5,7	5,7	-	-	-	-	-	-
<b>N</b>	38,5	42	48	55	65	80	100	124
<b>S</b>	-	-	5	6	6	8	10	10,5
<b>S1</b>	8	8	10	10	12	12	14	14
<b>T</b>	15	15	20	20	30	30	50	50
<b>W</b>	4,5	5,5	11	12,5	13,5	15	18	20,5

+ = ajouter la course du vérin (mm)

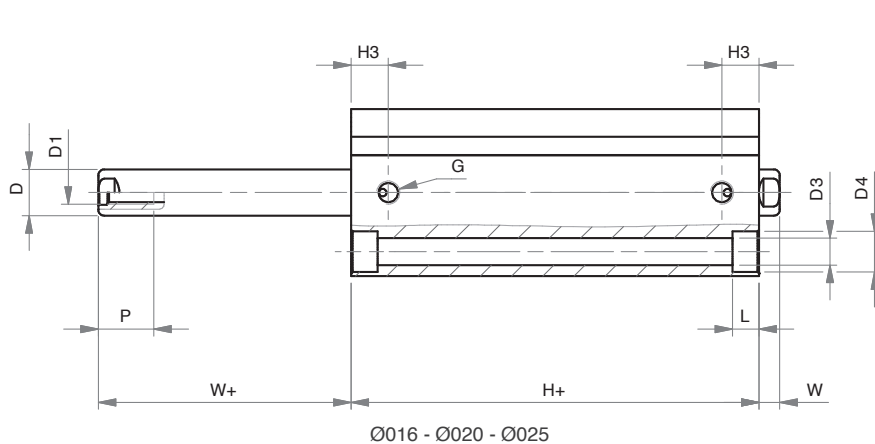
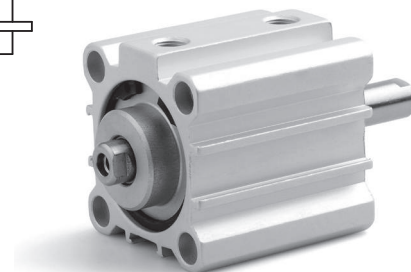
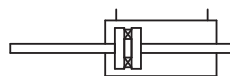
\* pour les Ø 016 & 020 / course ≥ 025 : ajouter +6 mm  
pour les Ø 025 / course ≥ 025 : ajouter +1 mm

# Vérins compacts faible course | SÉRIE T [Ø12 à 100 mm]

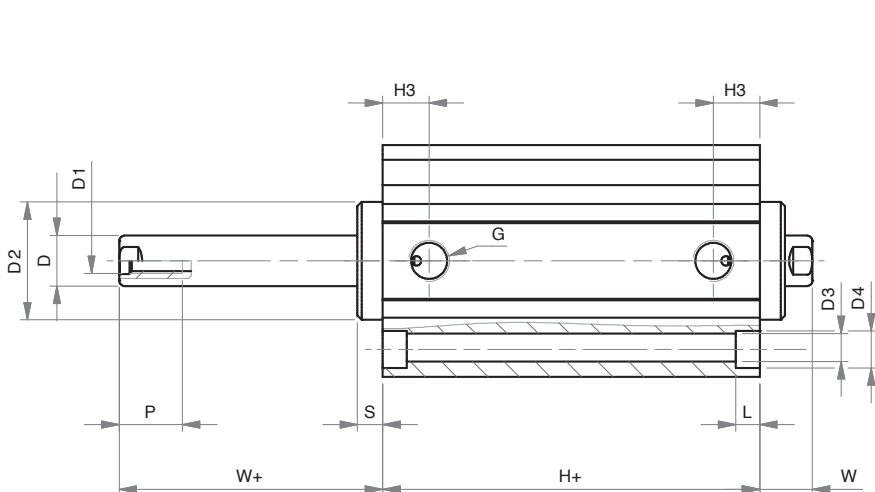
**T101** DOUBLE EFFET TIGE TRAVERSANTE



**T101 M** DOUBLE EFFET TIGE TRAVERSANTE MAGNÉTIQUE



Ø016 - Ø020 - Ø025



Ø032 - Ø040 - Ø050 - Ø063 - Ø080 - Ø100

# Vérins compacts faible course | SÉRIE T [Ø12 à 100 mm]

COURSES STANDARD									
Ø	016	020	025	032	040	050	063	080	100
005	x	x	x	x	x				
010	x	x	x	x	x	x	x	x	x
015	x	x	x	x	x	x	x	x	x
020	x	x	x	x	x	x	x	x	x
025	x	x	x	x	x	x	x	x	x
030	x	x	x	x	x	x	x	x	x
040	x	x	x	x	x	x	x	x	x
050	x	x	x	x	x	x	x	x	x
060	x	x	x	x	x	x	x	x	x
080	x	x	x	x	x	x	x	x	x
100	x	x	x	x	x	x	x	x	x
125		x	x	x	x	x	x	x	x
160				x	x	x	x	x	x
200						x	x	x	x
250								x	x

Les courses intermédiaires sont effectuées avec le profilé de la course supérieure standard et avec une entretoise interne qui limite la course à la course requise.

DIMENSIONS									
Ø	016	020	025	032	040	050	063	080	100
<b>A</b>	34	40	44,5	51	58	70	89	105	131
<b>B</b>	30	36	40	46	55	65	80	100	124
<b>Ø D</b>	8	10	10	12	12	16	16	20	25
<b>D1</b>	M4	M5	M5	M6	M6	M8	M8	M10	M12
<b>Ø D2</b>	-	-	-	24,5	28	34	38,5	44	56
<b>Ø D3</b>	5,6	5,8	5,8	5,8	5,8	6,8	9	9	11
<b>Ø D4</b>	7,5	9	9	9	9	11	14	14	17,2
<b>E</b>	19	22	24,5	27	30,5	37,5	46	55	69
<b>G</b>	M5	M5	G1/8	G1/8	G1/8	G1/8	G1/8	G1/4	G1/4
<b>H+</b>	32*	32*	38,5*	39,5	39,5	39,5	42	46	56
<b>H3</b>	8	8	10,5	11,5	11	11,5	11	14	16
<b>I1</b>	-	-	-	36	42	50	62	82	103
<b>I2</b>	18	20	26	32	42	50	62	82	103
<b>I3</b>	12	15	15,5	-	-	-	-	-	-
<b>I5</b>	20	25,5	28	34	40	50	60	77	94
<b>I6</b>	10	12,7	14	-	-	-	-	-	-
<b>K</b>	6	8	8	10	10	13	13	17	22
<b>L</b>	4,6	5,7	5,7	5,7	5,7	6,8	8,8	9	11
<b>L1</b>	3,5	5,7	5,7	-	-	-	-	-	-
<b>N</b>	32	38,5	42	48	55	65	80	100	124
<b>P</b>	8	10	10	12	12	12	14	15	20
<b>S</b>	-	-	-	5	6	6	8	10	10,5
<b>W</b>	4,5	4,5	5,5	11	12,5	13,5	15	18	20,5
<b>W+</b>	4,5	4,5	5,5	11	12,5	13,5	15	18	20,5

+ = ajouter la course du vérin (mm)

\* pour les Ø 016 & 020 / course ≥ 025 : ajouter +6 mm  
pour les Ø 025 / course ≥ 025 : ajouter +1 mm