

Vérins sans tige magnétique | Série VSTM

CARACTÉRISTIQUES

Ø 40 mm

GÉNÉRALITÉS

Entrainement magnétique.
Amortissement pneumatique.
Montage des capteurs F20** sur la fonderie avec support BEFM 40 (voir page suivante).

FONCTIONNEMENT

Fluide : air comprimé,
filtré 5µm lubrifié ou non
Pression d'utilisation :
1 à 7 bar
Température : -10°C à +60°C
Vitesse : maxi. 0,5 m/s

MATÉRIAUX

Corps : inox
Fonds : aluminium
Joints : NBR



V S T M . 0 4 0 . 0 5 0 0 * *

Famille de produit

VSTM : vérin sans tige magnétique

Diamètre

040 = Ø40 mm

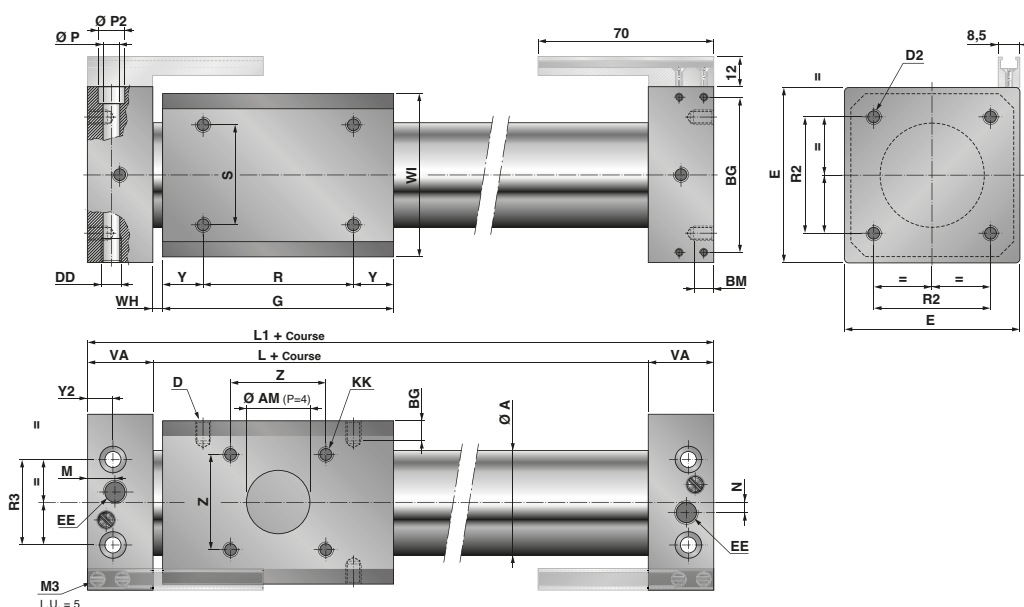
Option

A : antirotation
F : guidage avec douille coulissante
S : guidage avec douille à bille

Course

Toutes courses : maxi 1000 mm

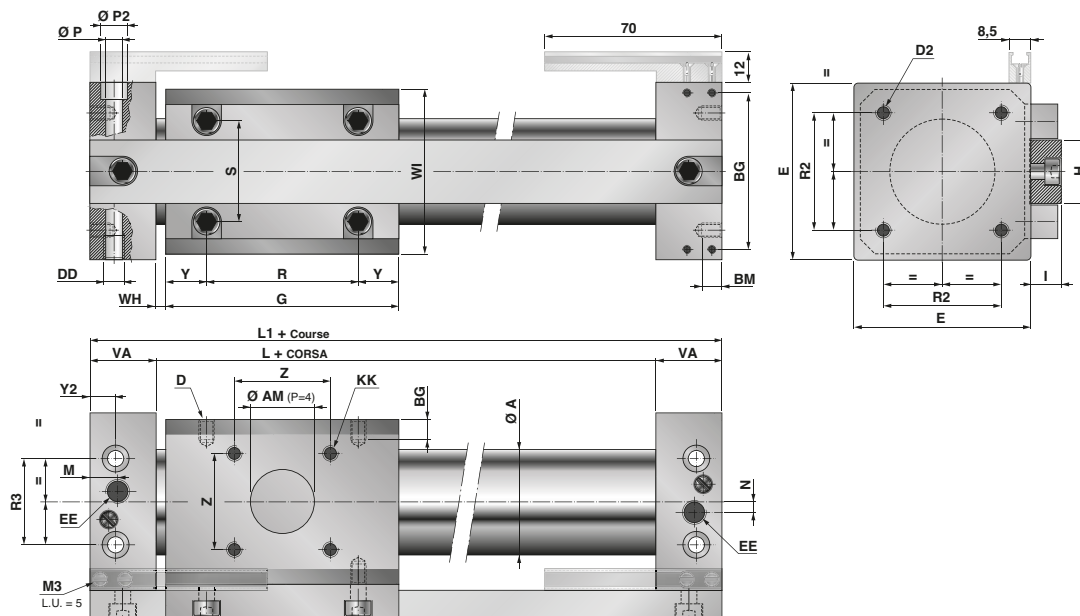
V S T M



Ø	ØA	ØAM	BM	BG	D	D2	E	EE	M	N	L	L1	R	R2	R3	WH	S
40	41,6	25	10	8	M6	M8	70	G1/8	10,5	4,2	101	153	60	46,5	34	4,5	40
Ø	KK	Y	Y2	DD	ØP	ØP2	WI	G	VA	Z							
40	M6LU8	16	9,5	M8	6,8	10	65	92	26	38							

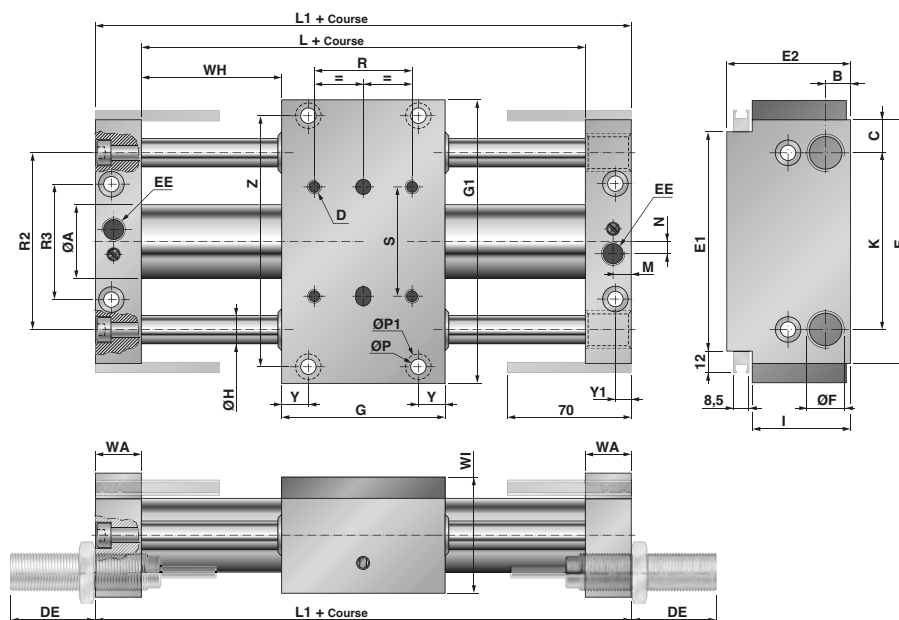
Vérins sans tige magnétique | Série VSTM

V S T M ... A



Ø	ØA	ØAM	BM	BG	D	D2	E	EE	M	N	L	L1	R	R2	R3	WH	S	KK	Y	Y2	DD	ØP	ØP2	WI	G	VA	H	I	Z	
40	41,6	25	10	8	M6	M8	70	G1/8	10,5	4,2	101	153	60	46,5	34	4,5	40	M6	LU=8	16	9,5	M8	6,8	10	65	92	26	25	12	38

V S T M ... F
S



Ø	A	B	C	D	DE	E	E1	E2	EE	ØF	K	M	N	L	L1	R	R2	R3	WH	S	Y	Y1	ØP	ØP1	VI	G	G1	VA	ØH	I	Z		
40	1,6	15	19	M8	LU=8	50	138	124	70	G1/4	M20	X1,5	101	10,5	7	101	153	55	100	65	4,5	62	15	9	8,5	10	65	92	160	26	16	55,5	142

Accessoires | pour vérins SÉRIE VSTM

