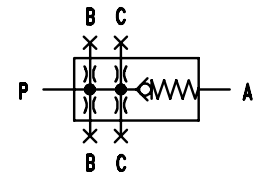
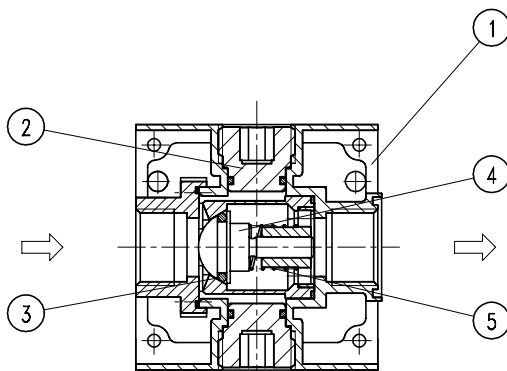
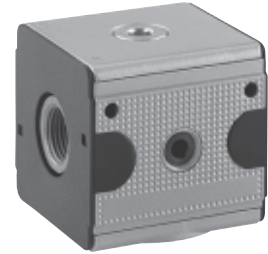


# Série modulaire MULTI-FIX | Clapet anti-retour - Taille 1

Caractéristiques techniques	Type	V.11	V.12
Filetage		G 1/4	G 3/8
Type	soupape à siège commandé par ressort		
Position de montage	indifférente		
Pression initiale	Pe max. 16 bar		
Pression à ouverture	Pe min. 0,1 bar		
Température du fluide et ambiante	max. 50°C (autres plages de temps sur demande)		
Débit P-B G 1/4	Q 675 l/min (bei Pe = 6 bar, delta P = 1 bar)		
Débit P-C G 1/4	Q 450 l/min (bei Pe = 6 bar, delta P = 1 bar)		
Fixation	coude, 2 orifices de passage		
Poids	0,330 kg		



## Série 1

Code de designation

**V. \*\***

Type

1 Raccordement

2 En option

## Pièces de rechange

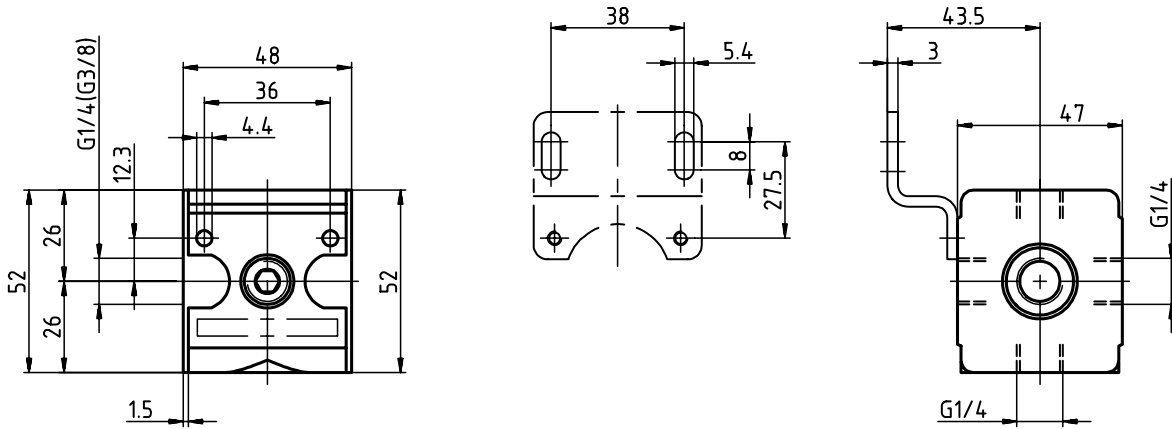
Nr	designation	matières	codes
1	Corps	zinc - Z 410	---
2	Bouchons filetés Z.11-5-1	Ms - NBR	7.4011.05.300
3	Joint torique 6 x 1,5	NBR	---
4	Piston	Ms	---
5	Ressort	inox	---

Raccordement	
1	11 G 1/4
	12 G 3/8
En option	
2	

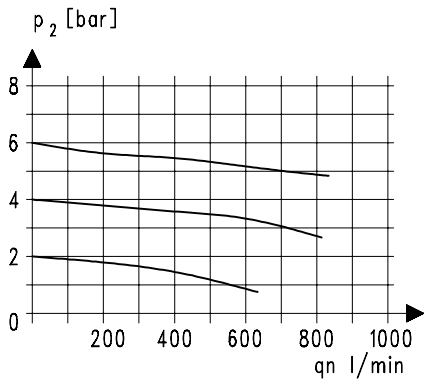
## Instructions d'utilisation

- Blockage simple par clavettes coniques et demi-filetages
- Employer le clapet anti retour V.11 à unité de traitement d'air série 1
- L'assemblage de plusieurs appareils individuels nécessite un kit KP.11
- L'assemblage de plusieurs appareils individuels, avec un répartiteur Z.11, nécessite un kit KP.11 Z

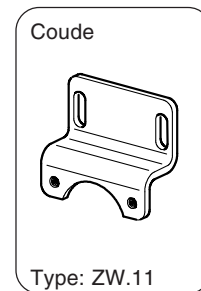
# Série modulaire MULTI-FIX | Clapet anti-retour - Taille 1



## Courbes de débit



## Accessoires



## Exemple d'application

