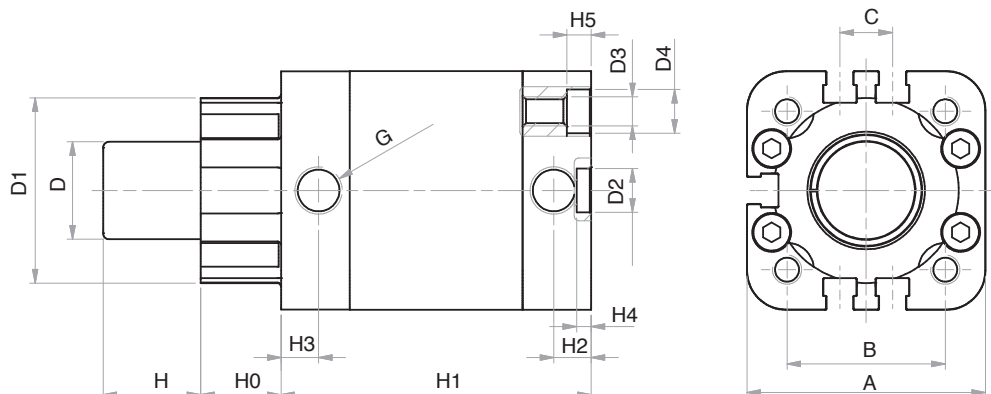


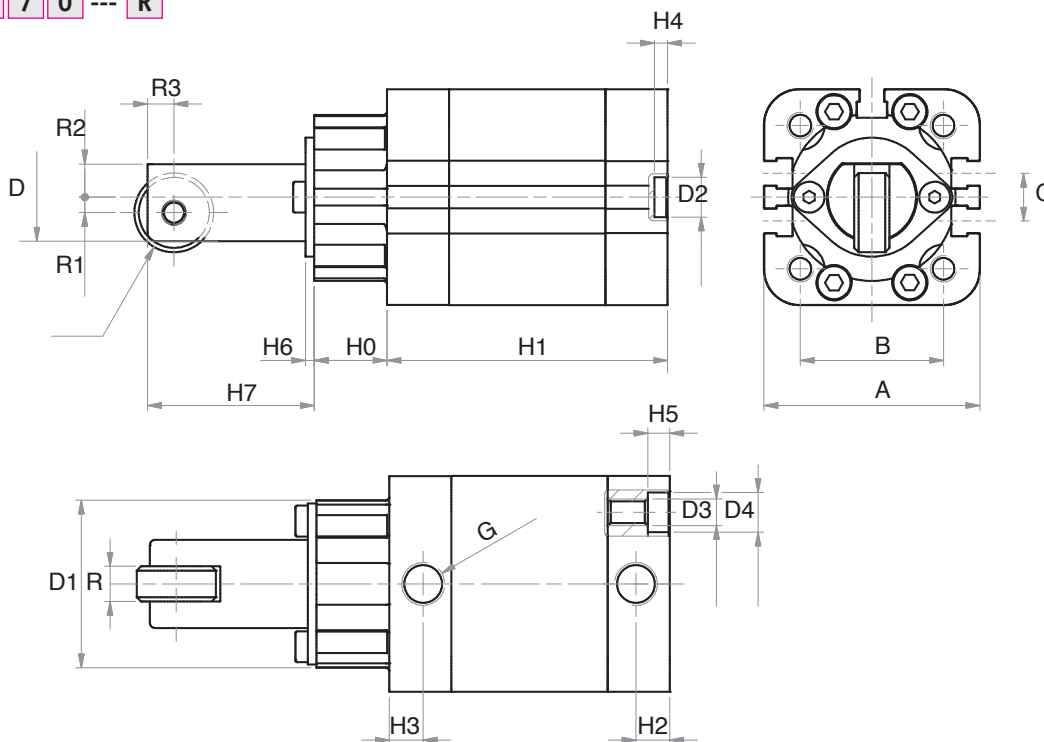
Vérins stoppeurs | SÉRIE VS

V S 1 7 0



Ø	Course	A	B	C	øD	øD1	øD2	D3	øD4	H	H0	H1	H2	H3	H4	H5	G
20	15	36	22	-	12	26	9	M5	7,5	15	11,5	53	7,5	9	3	4,5	M5
32	20	49	32,5	10,8	20	38	9	M6	9	20	16,5	64	8	8	3	5	G1/8"
50	30	65,5	46,5	21	32	52	12	M8	10,5	30	24,5	75	8	8	4	5	G1/8"
80	30	95,5	72	30	50	76	12	M10	13,5	30	15	126	8	8	4	3	G1/8"

V S 1 7 0 --- R



Ø	Course	A	B	C	øD	øD1	øD2	D3	øD4	H	H0	H1	H2	H3	H4	H5	H6	H7	G	R	R1	R2	R3
20	15	36	22	-	12	26	9	M5	7,5	23	11,5	53	7,5	9	3	4,5	2	24	M5	4	2	4,5	3
32	20	49	32,5	10,8	20	38	9	M6	9	20	16,5	64	8	8	3	5	2	38	1/8"	8	3,5	7,5	6
50	30	65,5	46,5	21	32	52	12	M8	10,5	30	24,5	75	8	8	4	5	2	50,5	1/8"	10	7	12	6
80	30	95,5	72	30	50	76	12	M10	13,5	30	15	126	8	8	4	3	3	63	1/8"	18	11	18	10

Unités de guidage | en U

62

CARACTÉRISTIQUES

Ø 12 à 100 mm

Montage sur vérins

ISO 15552 & ISO 6432

M100 - M150 - ID1S

ID1T - ID1E

GÉNÉRALITÉS

Unité de guidage en U.

Guidage des colonnes par bagues en bronze fritté.

FONCTIONNEMENT

Température :

NBR : -20°C à +80°C

MATÉRIAUX

Corps : aluminium anodisé

Colonnes : acier chromé

Plaque : aluminium

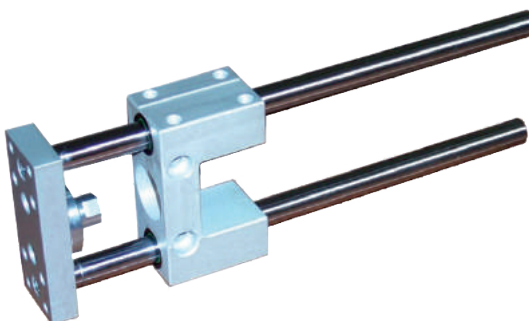
Joint racleur : NBR

Bagues de guidage :
bronze fritté

Écrou de maintien :

Ø 12 à 25 : acier zingué

Pour plus d'informations techniques
www.sopra-pneumatic.com



U G 2 0 0 8 0 5 0 0 5 0 0 *

Famille de produit

UG200 : unité de guidage

Palier

8 : unité de guidage en U avec bagues en bronze fritté

Option

E : vis et colonnes inox

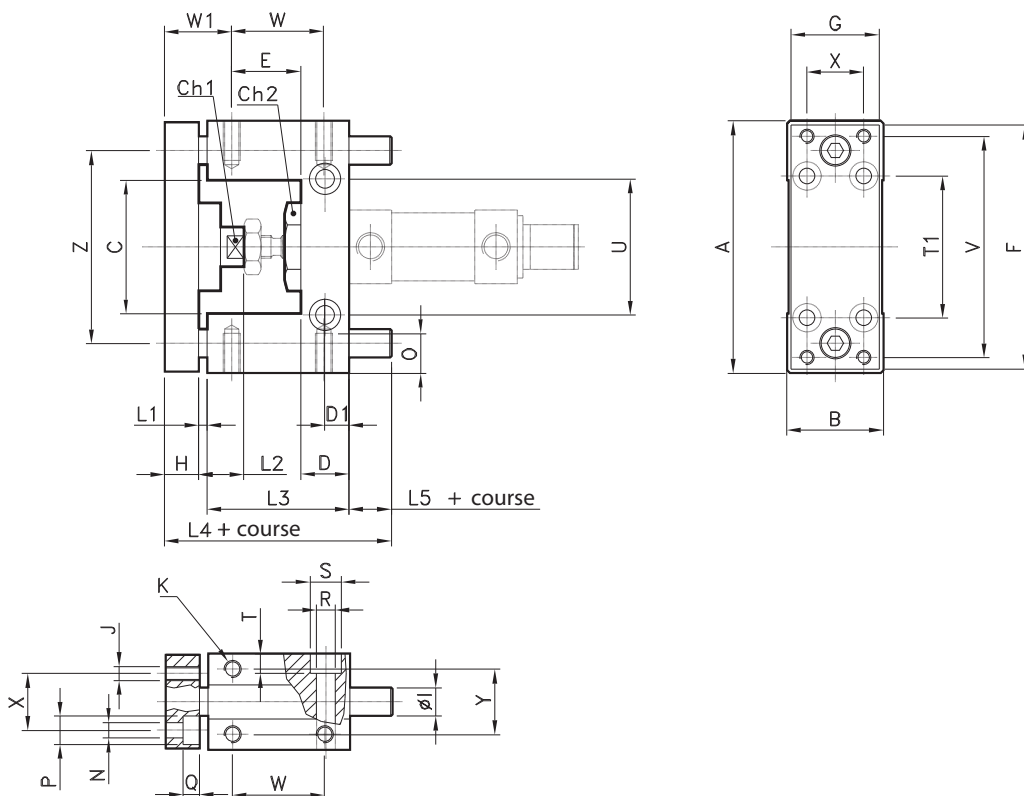
Course

Toutes courses : maxi 600 mm

Diamètre

Ø 12 à 100 mm

POUR VÉRIN ISO 6432 Ø12 À Ø25

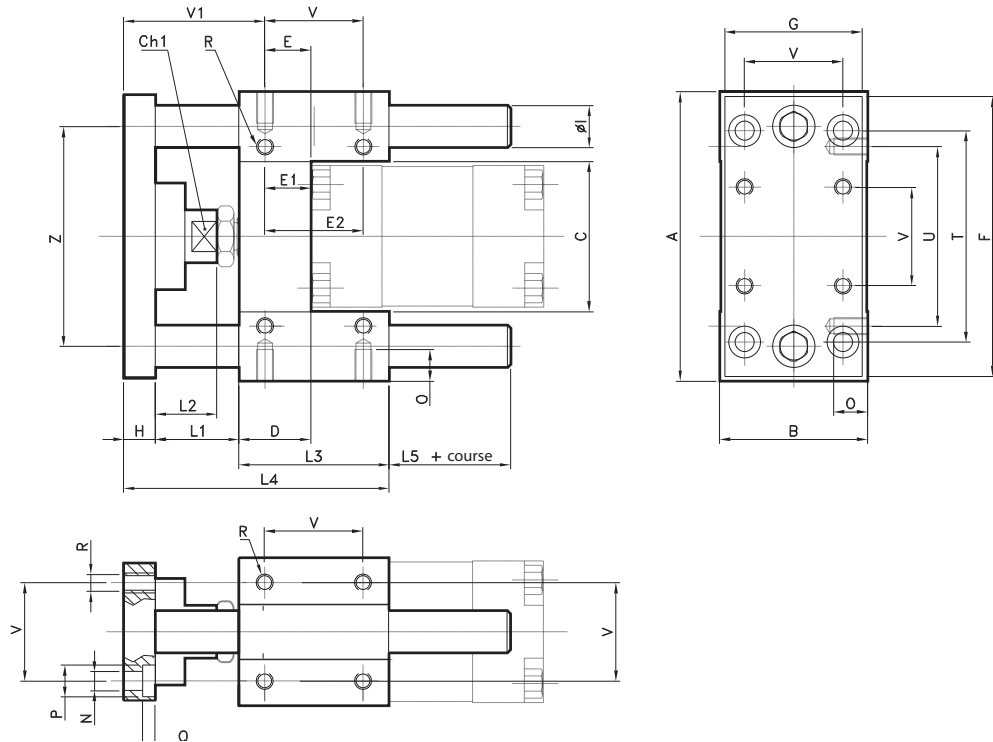


Ø	A	B	C	Ch1	Ch2	D	D1	E	F	G	H	ØI	J	K	L1	L2	L3	L4	L5
12-16	69	30	30	8	24	12	6	19,5	66	29	10	10	M4	M4	3	15	38	66,5	15,5
20-25	79	34	37	12	27	17	8,5	24,25	78	32	12	12	M5	M6	3	18	48	83	20

Ø	N	O	P	Q	R	S	T	T1	U	V	W	W1	X	Y	Z	Poids course 0	100 mm
12-16	4,5	6	7,5	4,5	5,5	9	5,5	32	24	58	25	19,5	18	22	49,5	0,28	0,123
20-25	5,5	9	10	7,5	6,5	11	6,5	38	38	68	32,5	21,75	20	23	58	0,48	0,178

Unités de guidage | en U

POUR VÉRIN ISO 15552 Ø32 À Ø100



Ø	A	B	C	Ch1	D	E	E1	E2	F	G	H	ø1	L1	L2	L3	L4	L5	N	O
32	97	49	51	15	17	9,25	9,25	32,5	93	45	12	12	42	25	48	102	18	6,6	12
40	115	58	58,2	15	21	11	11	38	112	55	12	16	43	25	58	113	17	6,6	12
50	137	70	70,2	20	25	18,8	18,8	46,5	134	65	15	20	49	29	59	123	20	9	16
63	152	85	85,2	20	25	15,3	15,3	56,5	147	80	15	20	49	29	76	140	21	9	16
80	189	105	105,5	26	34	25	14	50	180	100	20	25	53	37	90	163	30	11	20
100	213	130	130,5	26	39	28,5	19	70	206	120	20	25	54	37	110	184	30	11	20

Ø	P	Q	R	T	U	V	V1	Z	Poids course 0	Pour 100 mm
32	11	6,5	M6	78	61	32,5	61,75	74	0,75 Kg	0,178 Kg
40	11	6,5	M6	84	69	38	65	87	1,23 Kg	0,316 Kg
50	15	8,5	M8	100	85	46,5	70,2	104	2,15 Kg	0,500 Kg
63	15	9	M8	105	100	56,5	73,7	119	2,89 Kg	0,500 Kg
80	18	11	M10	130	130	72	82	148	5,70 Kg	0,770 Kg
100	18	11	M10	150	150	89	84,5	173	7,95 Kg	0,770 Kg

CHARGES MAXIMALES EN FONCTION DE LA COURSE

