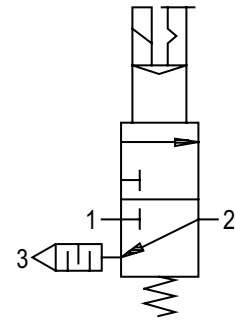
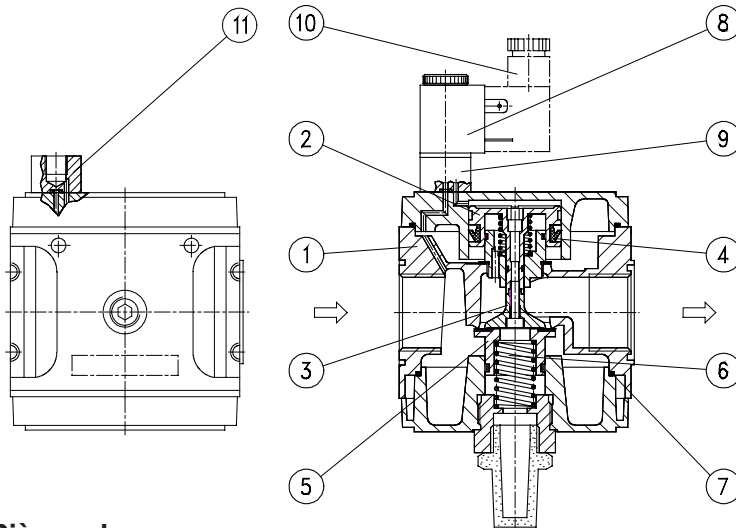


Série modulaire MULTI-FIX | Electrodistributeur 3/2 - Taille 5

Caractéristiques techniques	S.54	S.55	
Filetage	G 3/4	G 1	
Fluides	air comprimé, gaz neutres		
Type	vanne à clapet 3 voies		
Position de montage	indifférente		
Pression initiale	Pe max. 10 bar, Pe min 2 bar		
Tension nominale	24 V = ; 48 V 50/60 Hz		
Temps de réponse	ED 100%		
Température du fluide et ambiante	max. 60°C		
Débit nominal	Qn 12500 l/min (bei Pe = 6 bar, delta P = 1 bar)		
Fonctionnement	standard d'électrique, pneumatique		
Type de protection	IP 65 (P 54) homologation DIN 40050		
Raccordement d'électrique	prise, EN 175301-803		
Fixation	installation de conduite, coude		
Poids	1,490 kg		



Série 5

Code de designation

Type Raccordement En option

Pièces de re-change

(Kit complet de pièces de rechange: ESA-S.55)

Nr	designation	matériel	codes
1	Corps	Z 410	
2	Piston	Ms	
3	Poussoir de soupape	Ms	
4	Joint en U	NBR	
5	Cône de réglage	NBR - Ms	
6	Ressort	C.55-22	inox
7	Joint torique 81x2	NBR	
8	Bobine d'électro-aimants 24V=	MS 24=	
9	Vanne 3 voies	S.11-38	
10	Prise PG 9 de forme B, EN 175301-803	S.11-26	
11	Pièce de raccordement	S.11-9	Al

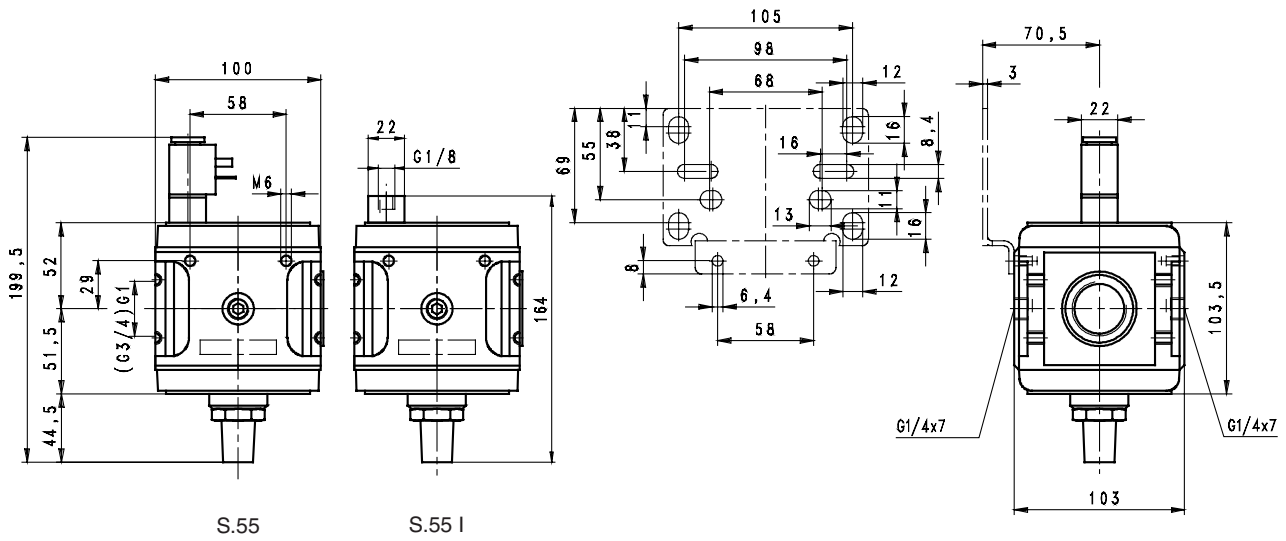
Critères de choix: S.55 I

Raccordement	
1	54 G 3/4
	55 G 1
En option	
2	I Commande pneumatique
	Z Air extérieur de réglage
	C Avec adaptateur pour CNOMO-électrovanne
	V électrique commande de priorité pression min. 3,5 bar

Instructions d'utilisation

- Blockage simple par clavettes coniques et demi-filetages
- L'assemblage de plusieurs appareils individuels nécessite un kit KP.55
- L'assemblage de plusieurs appareils individuels avec un répartiteur plat Z.5- ou vanne à bille K.55 nécessite un kit KP.55 Z

Série modulaire MULTI-FIX | Electrodistributeur 3/2 - Taille 5

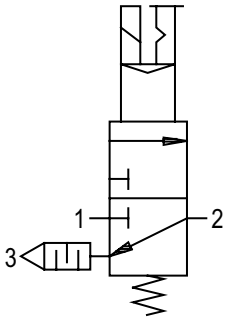


S.55

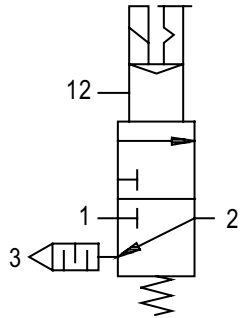
S.55 I

En option

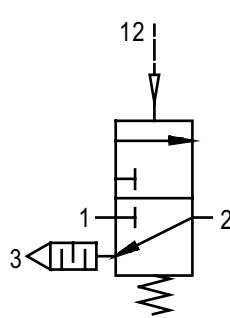
S.55 standard



S.55 Z air extérieur de réglage

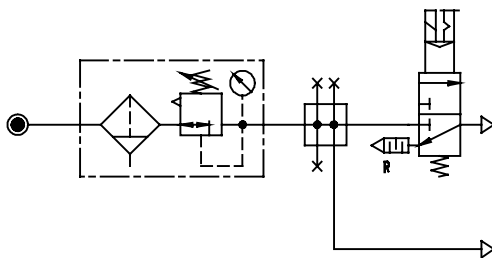


S.55 I commande pneumatique

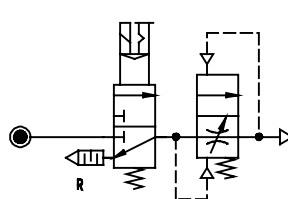


Exemple d'application

filtre-régulateur distributeur vanne 3 voies



vanne 3 voies démarreur

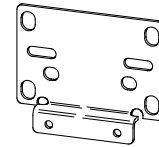


Les installations d'air comprimé ou certaines parties peuvent être mises en ou hors circuit et décomprimées.

Mise en pression de l'installation par mise en fermeture de la vanne de démarrage. A P2 ≥ 50% P1 le plein passage est ouvert. Décompression via "R".

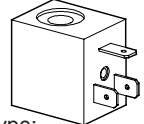
Accessoires

Coude



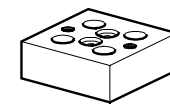
Type: ZW.55

Bobine d'electro-aimants



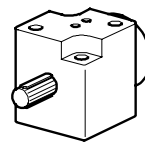
Type:
220V50Hz:MS 230/50
110V50Hz:MS 110/50
24V50Hz:MS 24/50

Adapteur CNOMO



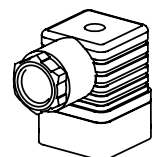
Type: S.11-27

électr. commande de priorité



Type: S.00V

prise



Type: S.11-26