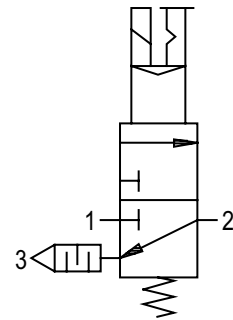
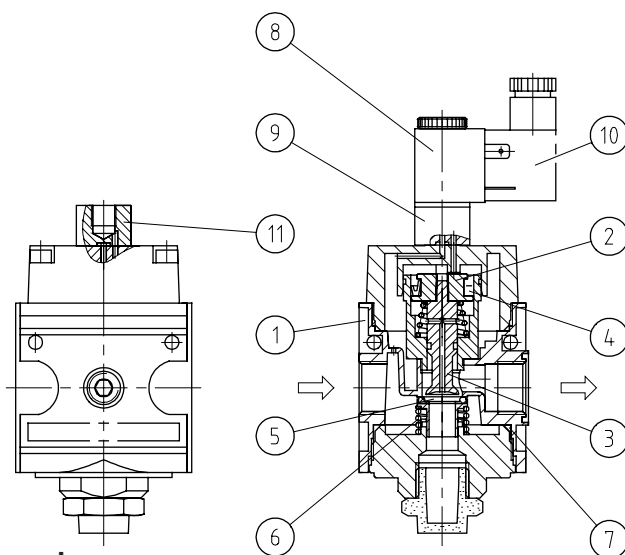
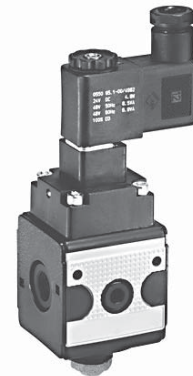


# Série modulaire MULTI-FIX | Electrodistributeur 3/2 - Taille 1

Caractéristiques techniques	Type	S.11		
Filetage		G 1/4		
Fluides		air comprimé, gaz neutres		
Type		vanne à clapet 3 voies		
Position de montage		indifférente		
Pression initiale		Pe max. 10 bar, Pe min 2 bar, autres press. sur demande		
Tension nominale		24 V = ; 48 V 50/60 Hz		
Temps de réponse		ED 100%		
Température du fluide et ambiante		max. 60°C		
Débit nominal		Qn 1100 l/min (bei Pe = 6 bar, delta P = 1 bar)		
Fonctionnement		standard d'électrique, pneumatique		
Type de protection		IP 65 (P 54) homologation DIN 40050		
Raccordement d'electr.		prise EN 175301-803		
Fixation		coude, 2 orifices de passage		
Poids		0,446 kg		



## Série 1

Code de designation

	<b>S.</b>	<b>11</b>	<b>*</b>
Type			
	<b>1</b>	Raccordement	<b>2</b> En option

## Pièces de rechange

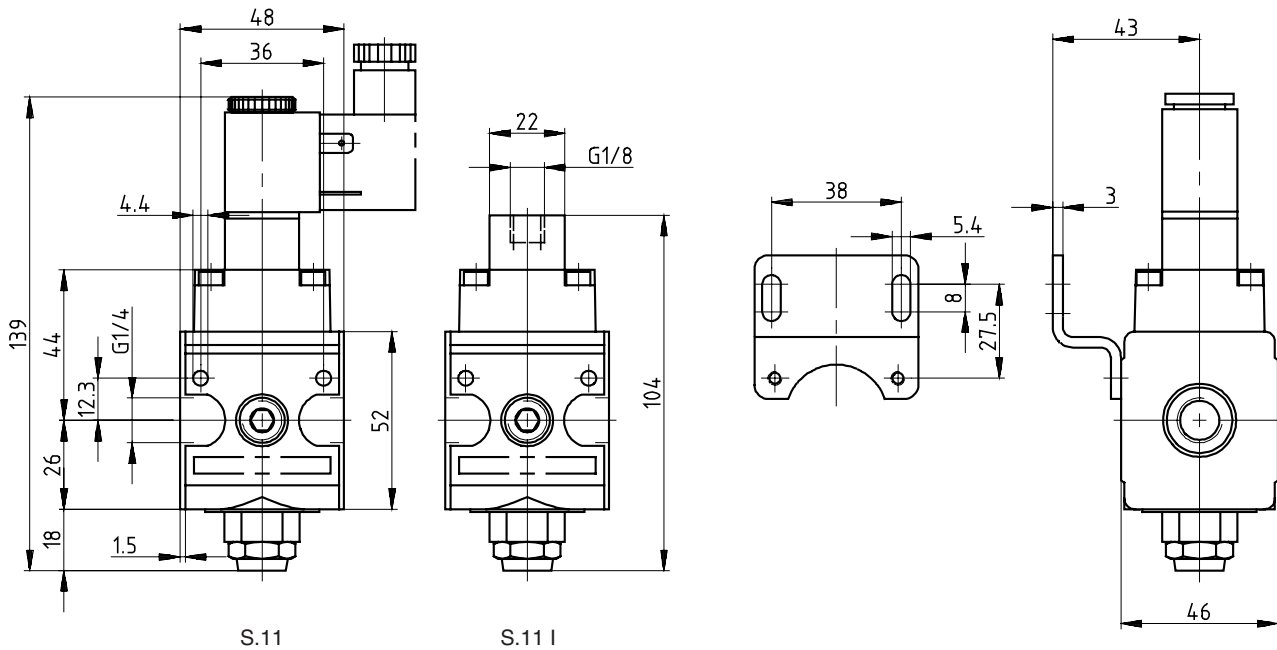
Nr	designation	matériel	codes
1	Corps	Z 410	---
2	Piston	Al	---
3	Taststift	NBR - Ms	---
4	Joint en U	NBR	
5	Cône de réglage	NBR - Ms	
6	Ressort	inox	
7	Joint torique 30 x 2	NBR	
8	Bobine d'électro-aimants 24V=		
9	Vanne 3 voies		
10	Prise		
	PG 9 de forme B, EN 175301-803		
11	Pièce de raccordement	Al	

Raccordement	
1	11 G 1/4
En option	
2	I Commande pneumatique
	Z Air extérieur de réglage
	C Avec adaptateur pour CNOMO-électrovanne
	V électrique commande de priorité
	pression min. 3,5 bar

## Instructions d'utilisation

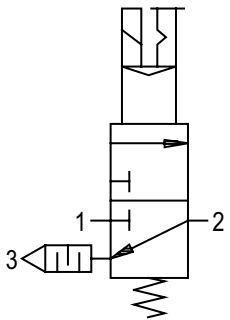
- Blockage simple par clavettes coniques et demi-filetages
- L'assemblage de plusieurs appareils individuels nécessite un kit KP.11
- L'assemblage de plusieurs appareils individuels, avec un répartiteur plat Z.11, nécessite un kit KP.11 Z

# Série modulaire MULTI-FIX | Electro distributeur 3/2 - Taille 1

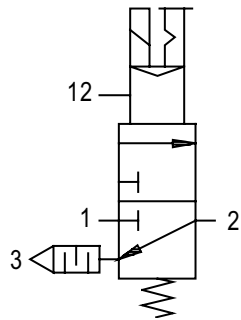


## En option Electro distributeur 3/2-S01-A-Multifix-aluminium-sopra Accessoires

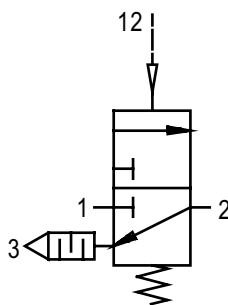
S.11 standard



S.11 Z air extérieur de réglage

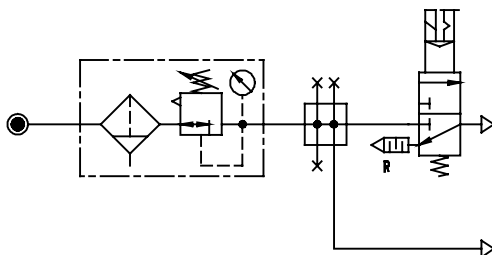


S.11 I commande pneumatique

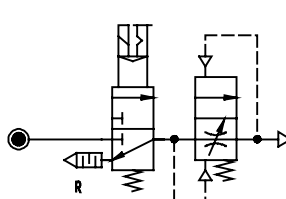


### Exemple d'application

filtre-régulateur distributeur vanne 3 voies



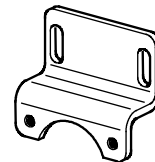
vanne 3 voies démarreur



Les installations d'air comprimé ou certaines parties peuvent être mises en ou hors circuit et décomprimées

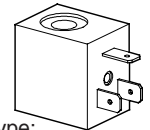
Mise en pression de l'installation par mise en fermeture de la vanne de démarrage. A P2  $\geq$  50% P1 le plein passage est ouvert Décompression via "R".

Coude



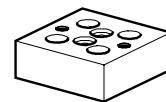
Type: ZW.11

Bobine électromagnétique

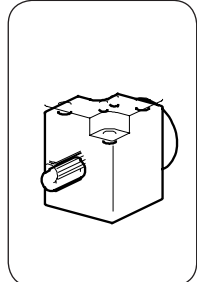


Type:  
220V50Hz:MS 230/50  
110V50Hz:MS 110/50  
24V50Hz:MS 24/50

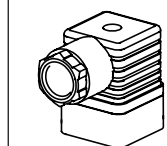
Adaptateur CNOMO



Type: S.11-27



Type: S.11V



type: S.11-26