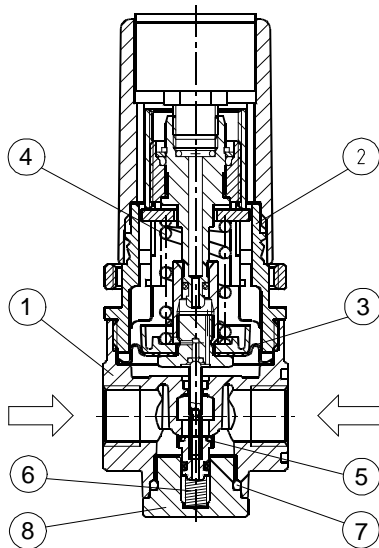


Série modulaire MULTI-FIX | Régulateur avec mano. dans le volant - Taille 0

Caractéristiques techniques	RG.01 S1		
Filetage	G 1/4		
Type	Régulateur à membrane avec une décompression autom.		
Position de montage	indifférente		
Pression initiale	Pe max. 16 bar		
Pression secondaire	Pa 0,5-10 bar standard, 0,1-3 bar, 0,2-6 bar		
Température du fluide et ambiante	max. 60°C (autres plages de temps sur demande)		
Fixation	montage incastéré, intérieur ø 36,5		
Poids	0,310 kg		
Livré sans écrou de fixation.			

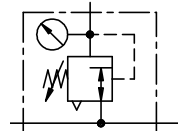


Pièces de rechange

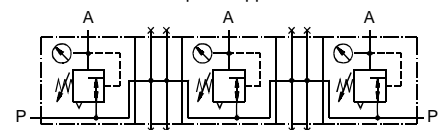
Nr	designation	matières	codes
1	Corps	zinc - Z 410	---
2	Capot à ressort	POM - Ms - NBR	---
3	Membrane	zinc - NBR - Ms	---
4	Ressort 0-10 bar	St. - en zinc	---
5	Cône de réglage	NBR - Ms	---
6	Ressort	niro	---
7	Joint torique 16 x 2	NBR	---
8	Couvercle	POM	---

Instructions d'utilisation

- L'assemblage de plusieurs appareils individuels nécessite un kit KP.00
- Le barillet peut être bloqué par pression vers le bas
- Manomètre réglable



Exemple d'application



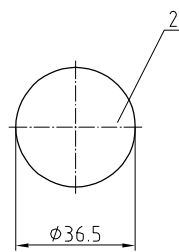
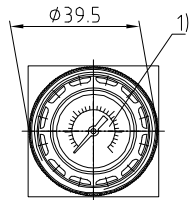
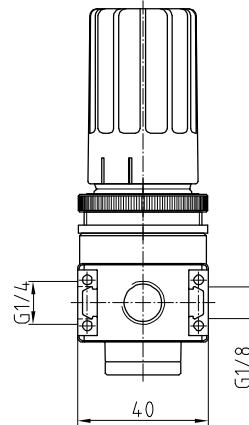
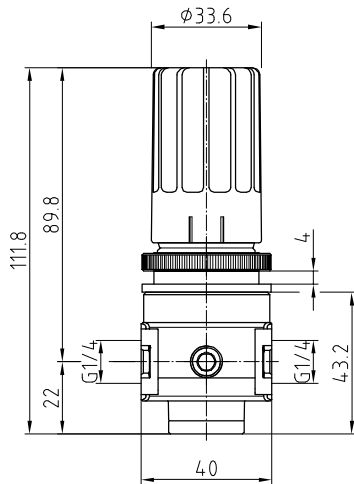
Série 0

Code de designation

RG.	01	S	★
Type		Pression secondaire	
1	Raccordement	2	En option

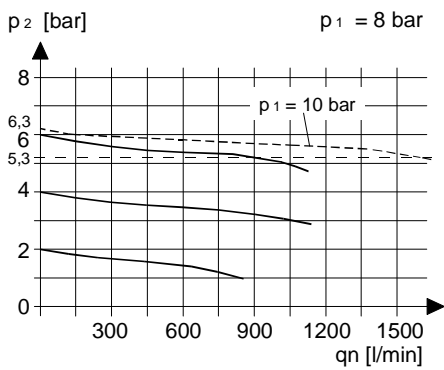
Raccordement	
1	01 G 1/4
En option	
2	

Série modulaire MULTI-FIX | Régulateur avec mano. dans le volant - Taille 0

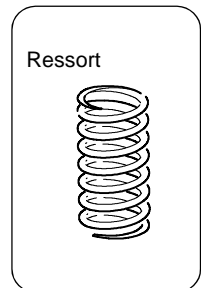


- 1) manomètre $\varnothing 25$
- 2) orifice pour la montage incasté

Courbes de débit



Accessoires



Hystérésis

