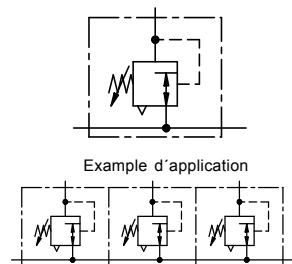
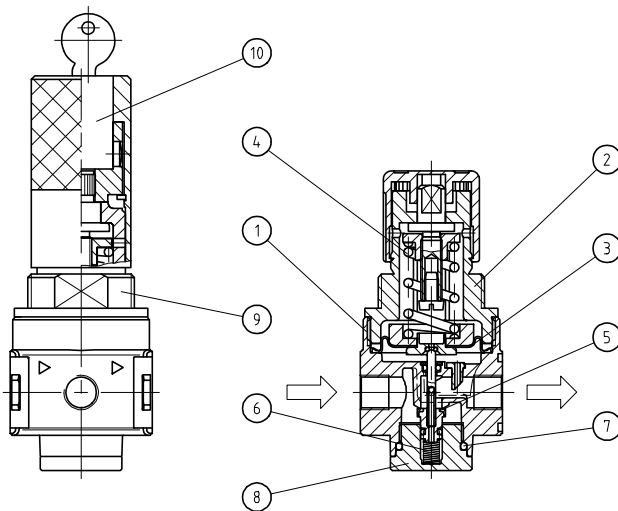


# Série modulaire MULTI-FIX | Régulateur alimentation traversante - Taille 0

Caractéristiques techniques	RB.01† ;		
Filetage	G 1/4		
Type	Régulateur à membrane avec une décompression autom.		
Position de montage	indifférente		
Pression initiale	Pe max. 16 bar		
Pression secondaire	Pa 0,5-10 bar standard, 0,1-3 bar, 0,2-6 bar		
Température du fluide et ambiante	max. 60°C (autres plages de temps sur demande)		
Fixation	montage encastré, intérieur ø30,5, coude,		
Poids	0,260 kg, (0,365 kg verrouillable)		
	Livré avec manomètre		
	Livré sans écrou de fixation.		



## Série 0 Code de designation

RB. 01		★	★
Type		Pression secondaire	
1	Raccordement	2	En option

## Pièces de rechange

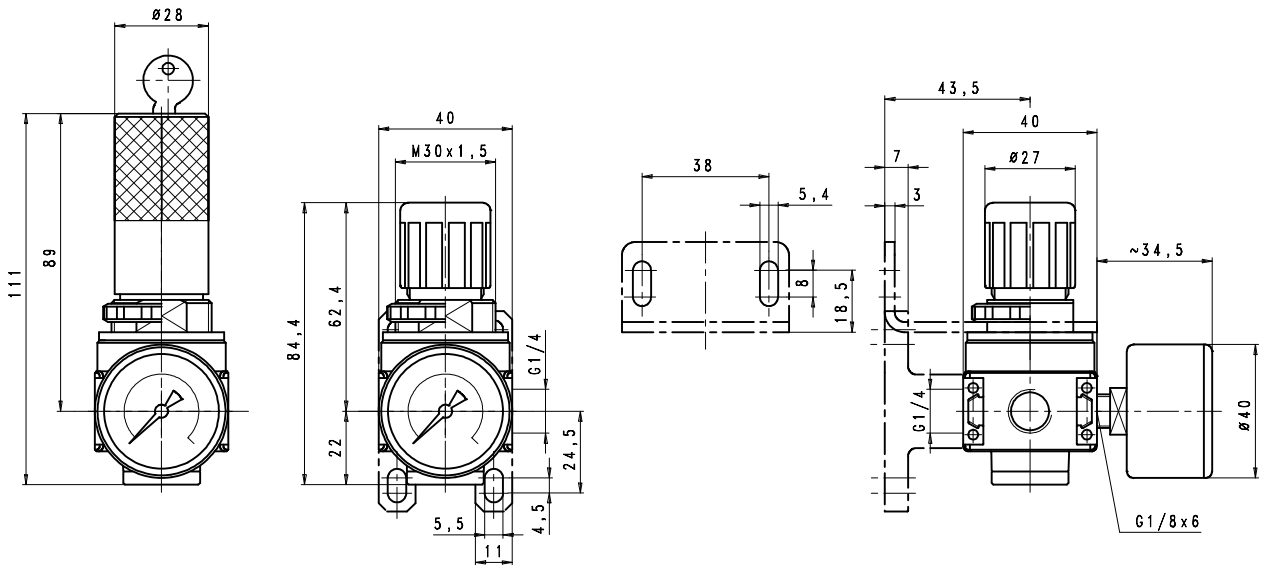
Nr.	designation	matières	codes
1	Corps	zinc - Z 410	---
2	Capot à ressort	POM - Ms	
3	Membrane	NBR - Ms	
4	Ressort 0-10 bar	St. - en zinc	
5	Cône de réglage	NBR - Ms	
6	Ressort	inox	
7	Joint torique 16 x 2	NBR	
8	Vis dorsale	Ms	
9	Capot à ressort verrouillable	POM - Al	
10	Dispositif de fermeture	Ms	

Raccordement	
1	01 G 1/4
En option	
2	S Montage encastré
	K Fermeture par volant à main

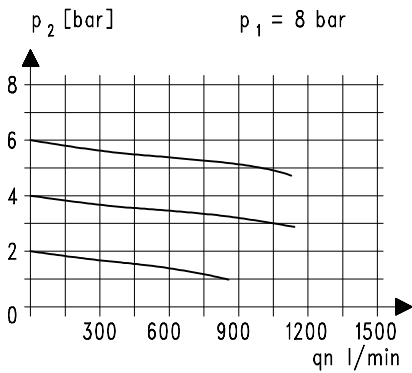
## Instructions d'utilisation

- Blockage simple par clavettes coniques et demi-filetages
- L'assemblage de plusieurs appareils individuels nécessite un kit KP.00 (Pe max. 12 bar)
- Le barillet peut être bloqué par pression vers le bas

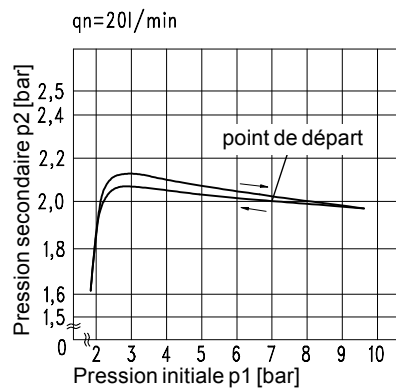
# Série modulaire MULTI-FIX | Régulateur alimentation traversante - Taille 0



## Courbes de débit

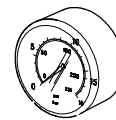


## Hystérésis

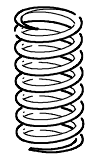


## Accessoires

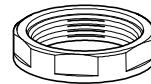
### Manomètre



### Ressort

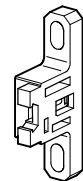


### Ecrou de fixation M 30 x 1,5



Type: C.00-34

### Coude



Type: ZW.00

### Coude



Type: MW.30

## Exemple d'application

