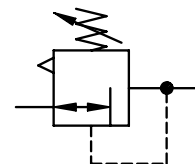
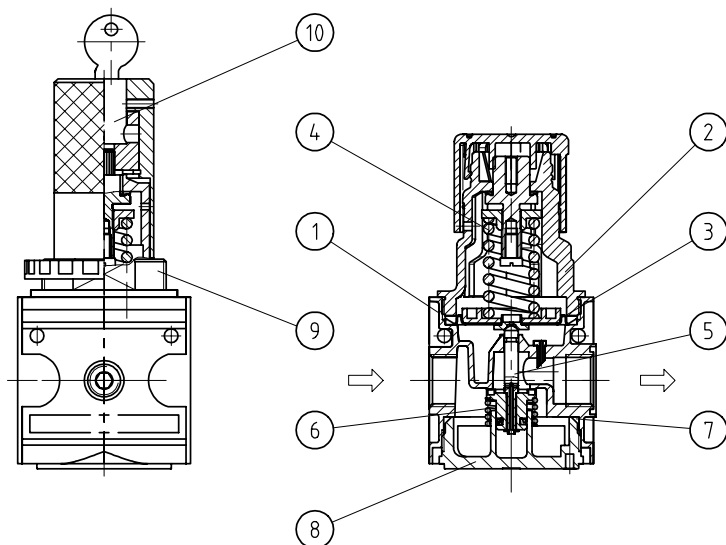
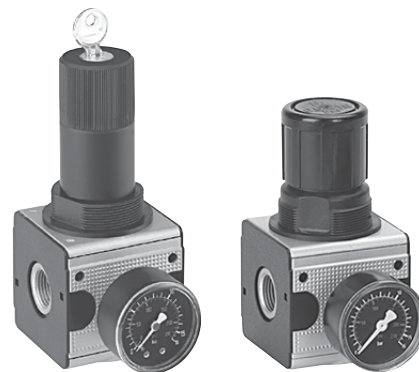


Série modulaire MULTI-FIX | Régulateur verrouillage à clé - Taille 3

Caractéristiques techniques	Type	R.33	R.34
Filetage		G 1/2	G 3/4
Type		Régulateur à membrane avec une décompression autom.	
Position de montage		indifférente	
Pression initiale		Pe max. 16 bar	
Pression secondaire		Pa 0,5-10 bar standard, 0,1-3 bar, 0,5-6 bar, 0,5-16 bar	
Température du fluide et ambiante		max. 60°C (autres plages de temps sur demande)	
Fixation		montage encastré, intérieur ø 50,5; coude, 2 orifice de passage	
Poids		0,935 kg, (0,850 sans manomètre)	
		1,044 kg verrouillable	



Pièces de rechange

🔧 (Kit complet de pièces de rechange: ESA-R/C.33)

Nr.	designation	matières	codes
1	Corps	zinc - Z 410	
2	Capot à ressort C.33-77	POM - Ms	
3	Membrane	NBR - Ms	
4	Ressort 0-10 bar C.33-8	St. - en zinc	
5	Cône de réglage	NBR - Ms	
6	Ressort C.33-22	inox	
7	Joint torique 50 x 2	NBR	
8	Couvercle R.33-10	PBT	
9	Capot à ressort verrouillable	POM - Al	
10	Dispositif de fermeture	Ms	

Instructions d'utilisation

- Blockage simple par clavettes coniques et demi-filetages
- L'assemblage de plusieurs appareils individuels nécessite un kit KP.33
- L'assemblage de plusieurs appareils individuels avec un répartiteur plat Z.33, nécessite un kit KP.33 Z
- Le barillet peut être bloqué par pression vers le bas

Série 3

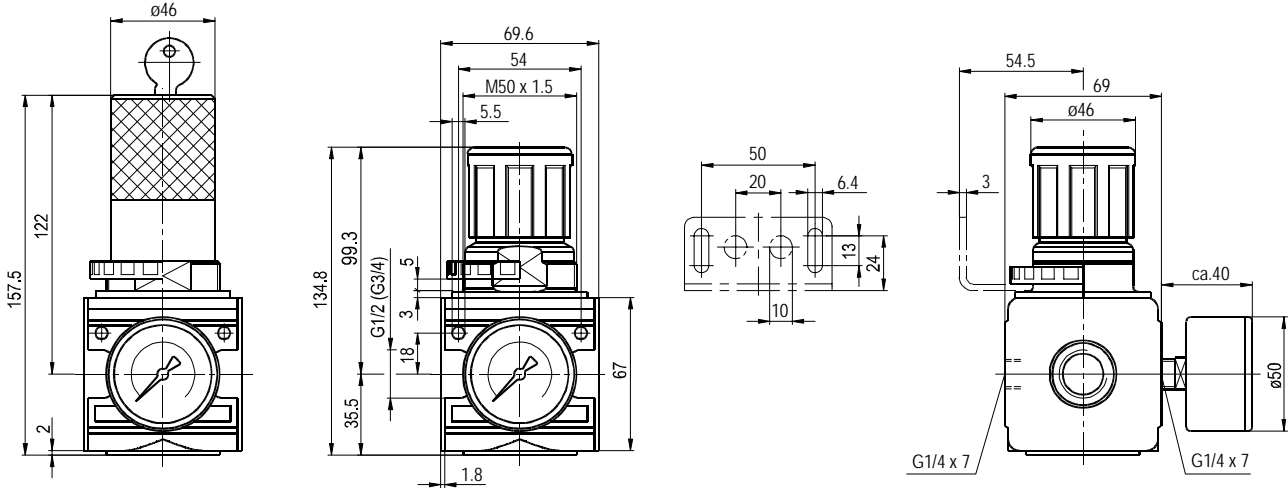
Code de designation

R.	**	*	*
Type			Pression secondaire
1	Raccordement	2	En option

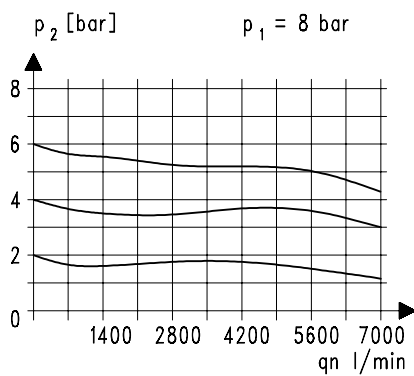
Critères de choix: R.33 G S 0,1-3

Raccordement	
1	33 G 1/2
	34 G 3/4
En option	
2	G Manomètre ø50
	S Montage encastré
	K Fermeture par volant à main

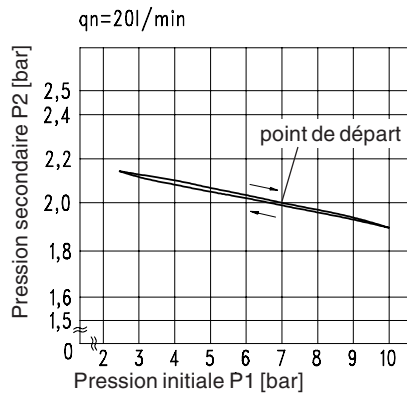
Série modulaire MULTI-FIX | Régulateur verrouillage à clé - Taille 3



Courbes de débit

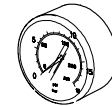


Hystérésis



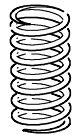
Accessoires

Manomètre



Type:
G 50. 3/ 6 R
G 50. 6/10 R
G 50.10/16 R
G 50.16/25 R

Ressort



Type:
0,1- 3: C.33-6
0,5- 6: C.33-7
0,5-16: C.33-66

Ecrou de fixation M 50 x 1,5



Type: C.33-42

Coude



Type: ZW.33



Type: MW.50