

PÉDALES COMMANDE PNEUMATIQUE & ÉLECTRIQUE

Pédales pneumatiques | Pedal valves



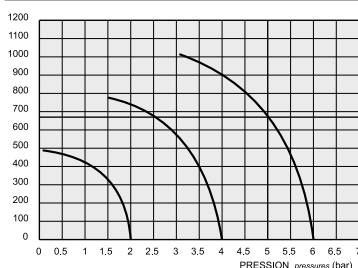
INFORMATIONS GÉNÉRALES GENERAL INFORMATION

- Pédales pneumatiques 5/2, utilisables en 3/2 ou 2/2 suivant les connexions
5/2 spool valve - it can be used as 3/2 or 2/2 by plugging the unused ports
- Sorties filetages G1/4" (regroupés à l'arrière) et tube Ø4 mm
G1/4" threaded ports and tube Ø4 mm
- Avec ou sans protection
With or without protection cover
- Monostable ou bistable
Monostable and bistable
- Version avec microdistributeur à débit progressif
Version with microvalve and with progressive flow rate

Débit nominal à 6 bar

G1/4" tableau ci-dessous

Ø4 mm : 100 Nl/min



Matériaux

Corps : aluminium anodisé
Ressort : Inox
Joints : NBR
Tiroir : Aluminium nickelé
Partie interne : Laiton OT58
Protection : Matériau plastique antichoc

Materials

Body : Aluminium 11S
Springs : Stainless steel
Seals : NBR
Spool : Nickel plated aluminium
Internal parts : Brass OT58
Protection cover : Shock resistant plastic material

Pédale électrique Electric pedal

Durée (cycles) <i>Life time (cycles)</i>	10.000.000
Resistance des contacts <i>Contact resistance</i>	25 mW
Protection électrique <i>Electrical protection degree</i>	IP 54
Contacts <i>Contacts</i>	1 NO + 1 NC contacts secs <i>1 NO + 1 NC rapid switch</i>

Puissance d'utilisation selon la norme IEC 337-1

Utilization power, according to IEC 337-1

	DC			AC		
V	24	220		24	220	380 500
A	6	0.1		10	10	8 6

Débit pédales raccordement tube de Ø4mm : 100 Nl/min.

Diamètre nominal <i>Nominal orifice</i>	7.5 mm
Raccordements <i>Ports</i>	G1/4"
Température de service <i>Temperature range</i>	max +60°C
Pression de service <i>Working pressure</i>	2 ... 10 bar <i>0.2 ... 1 MPa</i>
Fluide <i>Fluid</i>	air filtré 50µ avec ou sans lubrification <i>50µ filtered lubricated or non lubricated air</i>

PÉDALES COMMANDE PNEUMATIQUE

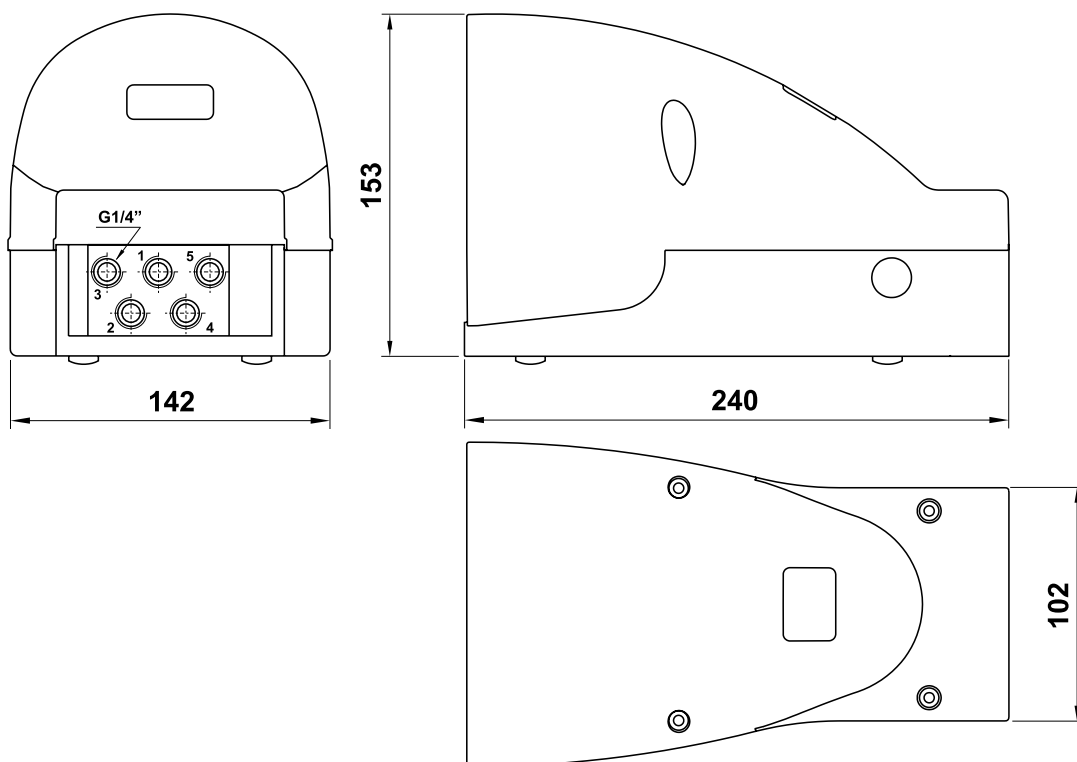
Pédales pneumatiques G1/4" | Pedal valves

Pédale avec distributeur 5/2

raccordement G1/4"
couleur du capot : JAUNE

Pedal

with 5/2 - G1/4" spool valve
cover colour : YELLOW



Référence Part number	Description Description	Symbole Symbol
PED 502 M	Pédale 5/2 G1/4" monostable avec protection Monostable pedal valve 5/2 1/4" with protection cover	14
PED 502 B	Pédale 5/2 G1/4" bistable avec protection Bistable pedal valve 5/2 1/4" with protection cover	14
PED 502 S	Pédale 5/2 G1/4" monostable avec protection et système de sécurité* Monostable pedal valve 5/2 1/4" with protection cover with safety feature*	14
PED 502 BS	Pédale 5/2 G1/4" bistable avec protection et système de sécurité* Bistable pedal valve 5/2 1/4" with protection cover with safety feature*	14

* Avec système de sécurité : afin d'éviter tout risque d'accident, la pédale doit être complètement enfoncée.

* Safety feature : to avoid accidental operation the pedal must be fully depressed.

PÉDALES COMMANDE PNEUMATIQUE

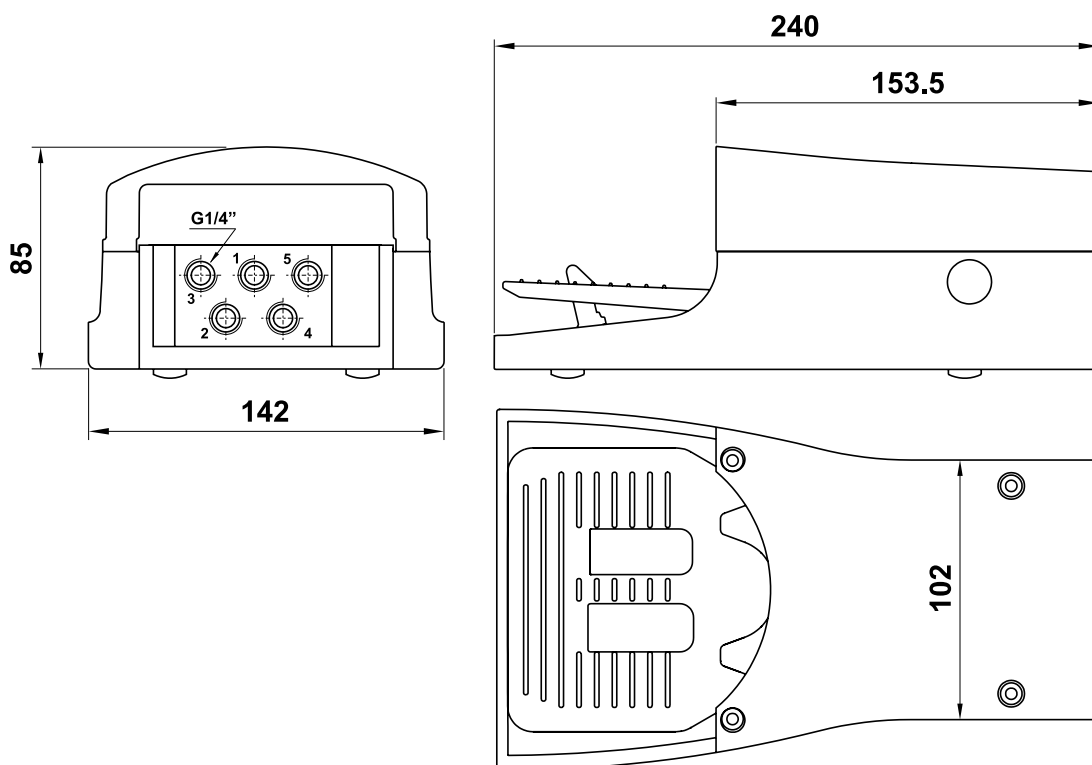
Pédales pneumatiques G1/4" | Pedal valves

Pédale avec distributeur 5/2

raccordement G1/4" sans protection
couleur du capot : JAUNE

Pedal

with 5/2 - G1/4" spool valve
without protection cover
cover colour : YELLOW



Référence Part number	Description Description	Symbole Symbol
PEDS 502 M	Pédale 5/2 G1/4" monostable sans protection <i>Monostable pedal valve 5/2 1/4" without protection cover</i>	
PEDS 502 B	Pédale 5/2 G1/4" bistable sans protection <i>Bistable pedal valve 5/2 1/4" without protection cover</i>	
PEDS 502 S	Pédale 5/2 G1/4" monostable sans protection, avec système de sécurité* <i>Monostable pedal valve 5/2 1/4" without protection cover with safety feature*</i>	
PEDS 502 BS	Pédale 5/2 G1/4" monostable sans protection, avec système de sécurité* <i>Bistable pedal valve 5/2 1/4" without protection cover with safety feature*</i>	

* Avec système de sécurité : afin d'éviter tout risque d'accident, la pédale doit être complètement enfoncée.

* Safety feature : to avoid accidental operation the pedal must be fully depressed.

PÉDALES COMMANDE PNEUMATIQUE

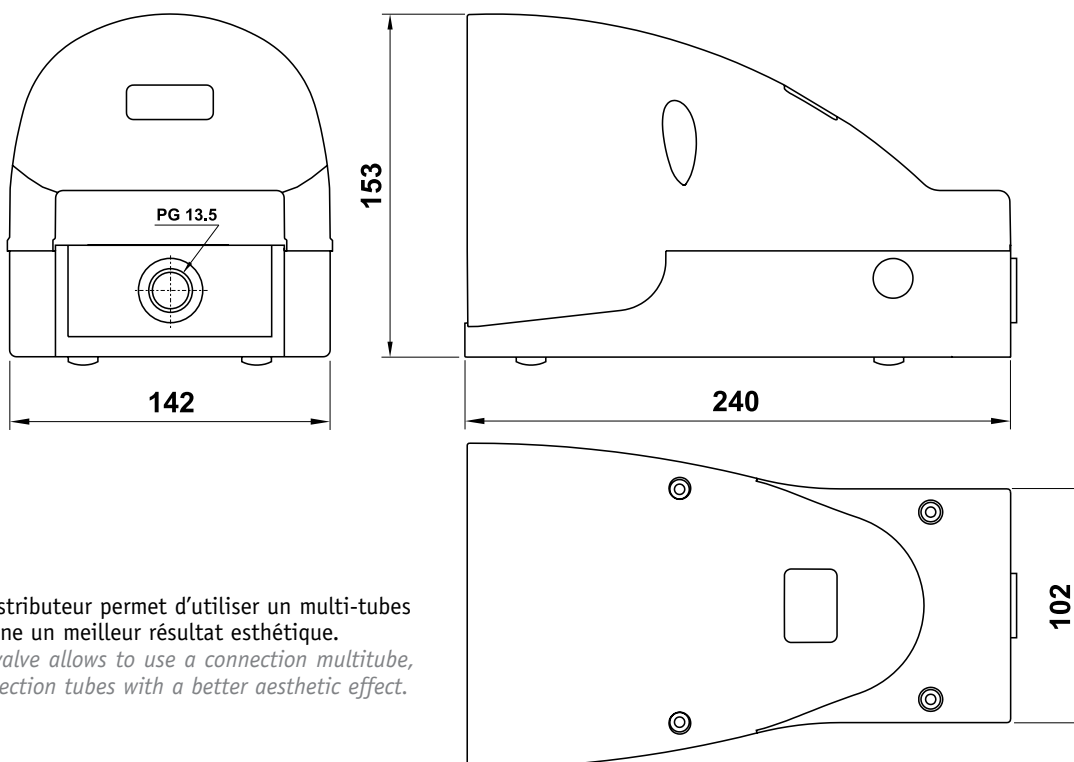
Pédales pneumatiques G1/4" | Pedal valves

Pédale avec distributeur 5/2

raccordement G1/4" - sortie PG13,5
couleur du capot : JAUNE

Pedal

with 5/2 - G1/4" spool valve
valve in rear position
cover colour : YELLOW



La position interne du distributeur permet d'utiliser un multi-tubes pour la connexion et donne un meilleur résultat esthétique.
The rear position of the valve allows to use a connection multitube, hiding the single air connection tubes with a better aesthetic effect.

Référence <i>Part number</i>	Description <i>Description</i>	Symbole <i>Symbol</i>
PED 502 MA	Pédale 5/2 G1/4" monostable avec protection <i>Monostable pedal valve 5/2 1/4" with protection cover</i>	
PED 502 BA	Pédale 5/2 G1/4" bistable avec protection <i>Bistable pedal valve 5/2 1/4" with protection cover</i>	
PED 502 SA	Pédale 5/2 G1/4" monostable avec protection et système de sécurité* <i>Monostable pedal valve 5/2 1/4" with protection cover with safety feature*</i>	
PED 502 BSA	Pédale 5/2 G1/4" bistable avec protection et système de sécurité* <i>Bistable pedal valve 5/2 1/4" with protection cover with safety feature*</i>	

* Avec système de sécurité : afin d'éviter tout risque d'accident, la pédale doit être complètement enfoncée.

* Safety feature : to avoid accidental operation the pedal must be fully depressed.

PÉDALES COMMANDE PNEUMATIQUE

Pédales pneumatiques G1/4" | Pedal valves

Pédale avec distributeur 5/2

raccordement G1/4" sortie PG13,5

sans protection

couleur du capot : JAUNE

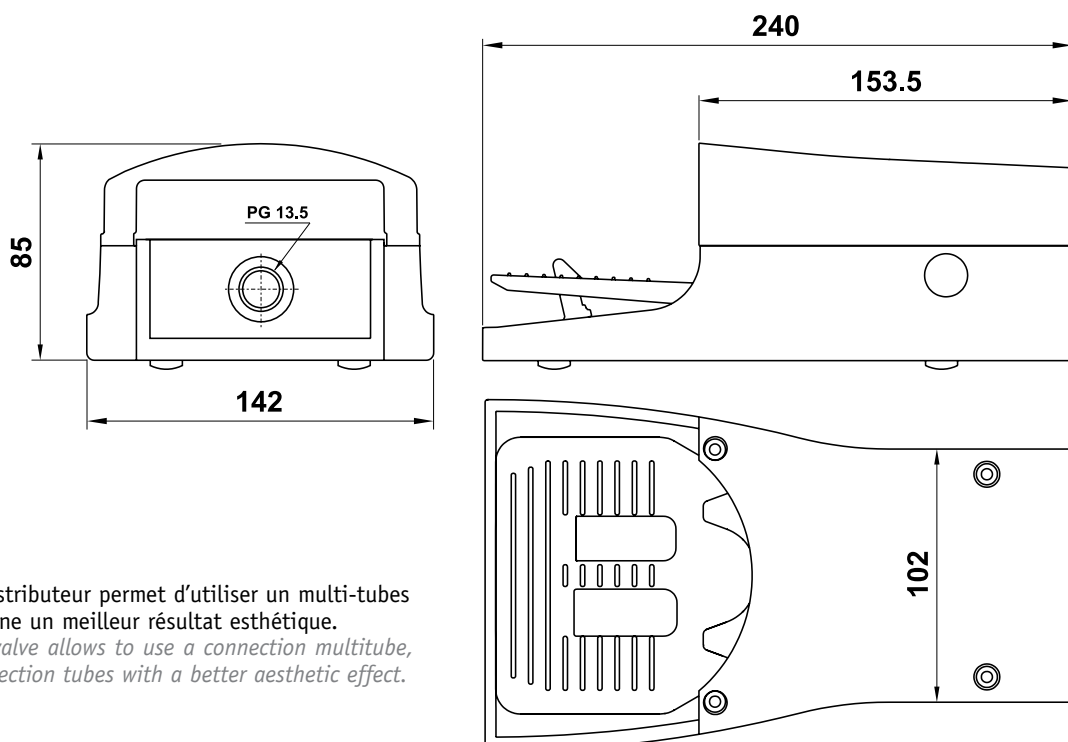
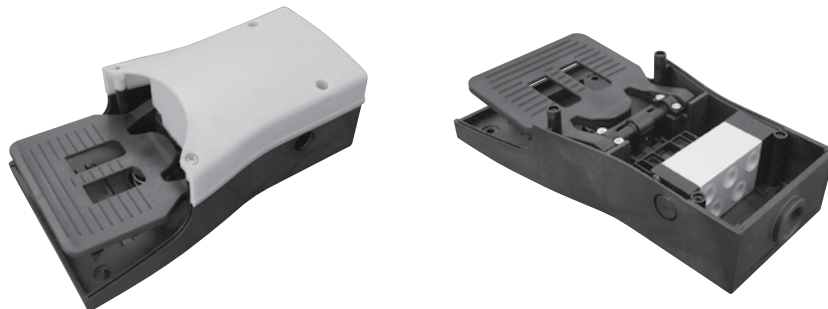
Pedal

with 5/2 - G1/4" spool valve

valve in rear position

without protection cover

cover colour : YELLOW



La position interne du distributeur permet d'utiliser un multi-tubes pour la connexion et donne un meilleur résultat esthétique.

The rear position of the valve allows to use a connection multitube, hiding the single air connection tubes with a better aesthetic effect.

Référence Part number	Description Description	Symbole Symbol
PEDS 502 MA	Pédale 5/2 G1/4" monostable sans protection <i>Monostable pedal valve 5/2 1/4" without protection cover</i>	
PEDS 502 BA	Pédale 5/2 G1/4" bistable sans protection <i>Bistable pedal valve 5/2 1/4" without protection cover</i>	
PEDS 502 SA	Pédale 5/2 G1/4" monostable sans protection avec système de sécurité* <i>Monostable pedal valve 5/2 1/4" without protection cover with safety feature*</i>	
PEDS 502 BSA	Pédale 5/2 G1/4" monostable sans protection avec système de sécurité* <i>Bistable pedal valve 5/2 1/4" without protection cover with safety feature*</i>	

* Avec système de sécurité : afin d'éviter tout risque d'accident, la pédale doit être complètement enfoncée.

* Safety feature : to avoid accidental operation the pedal must be fully depressed.

PÉDALES COMMANDE PNEUMATIQUE

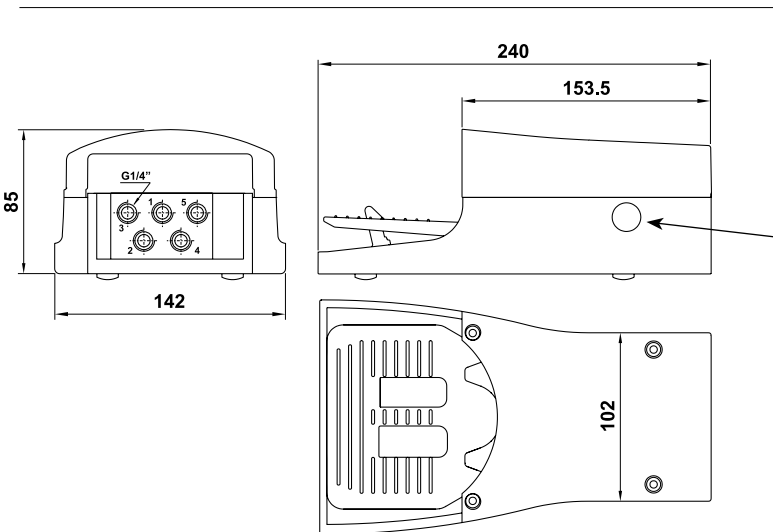
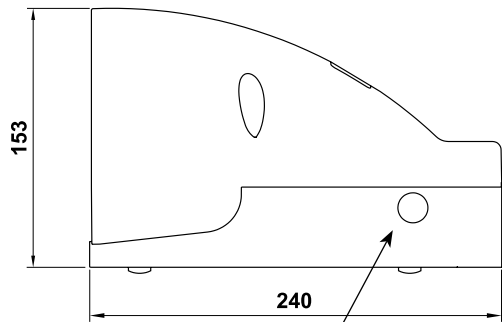
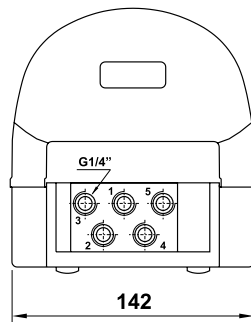
Pédalles pneumatiques G1/4" | Pedal valves

Pédale 5/2 avec bouton de réarmement

raccordement G1/4"
couleur du capot : JAUNE

Pedal

with reset button
G1/4"
cover colour : YELLOW



Bouton de réarmement : Après avoir connecté l'alimentation en air pour activer la Distributeur il est nécessaire d'appuyer sur le bouton, sinon, la Distributeur ne fonctionne pas.

La même opération est nécessaire pour redémarrer la pédale après toute défaillance ou interruption de l'alimentation en air.

Reset button : after connecting air supply, to activate the valve it is necessary to push the button, otherwise the pedal valve does not function. The same operation is necessary to re-start the valve if air supply was interrupted or missing.

Référence Part number	Description Description	Symbole Symbol
PED 502 SR	Pédale 5/2 G1/4" bistable avec protection système de sécurité* et bouton de réarmement* <i>Monostable pedal valve 5/2 1/4" with protection cover safety feature and reset button</i>	
PEDS 502 SR	Pédale 5/2 G1/4" bistable sans protection système de sécurité* et bouton de réarmement* <i>Monostable pedal valve 5/2 1/4" without protection cover with safety feature* and with reset button</i>	

* Avec système de sécurité : afin d'éviter tout risque d'accident, la pédale doit être complètement enfoncée.

* Safety feature : to avoid accidental operation the pedal must be fully depressed.

PÉDALES COMMANDE PNEUMATIQUE

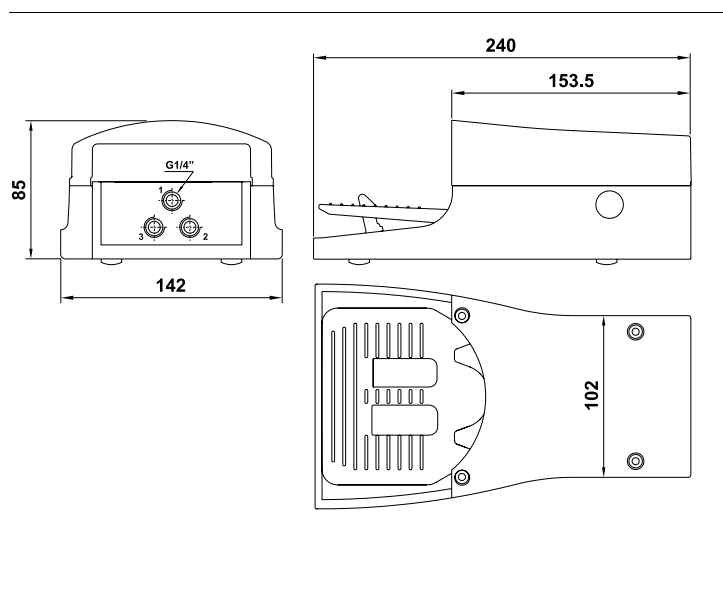
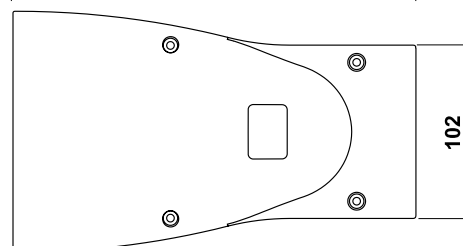
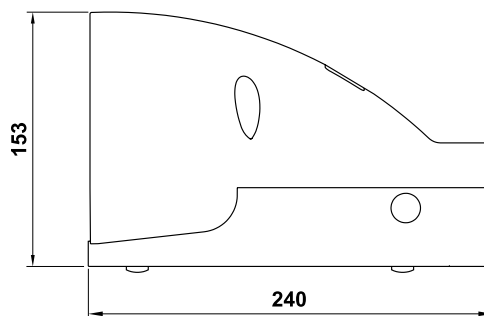
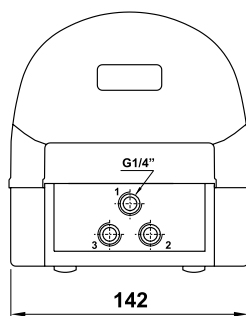
Pédales pneumatiques G1/4" | Pedal valves

Pédale 3/2 NF à débit progressif

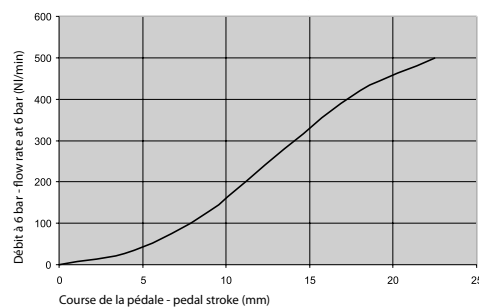
raccordement G1/4"
couleur du capot : JAUNE

Pedal

with progressive flow rate
G1/4"
cover colour : YELLOW



Le débit est variable selon la course de la pédale
Valve flow rate related to pedal stroke



Référence Part number	Description Description	Symbole Symbol
PED 302 P	Pédale 3/2 NF G1/4" monostable à débit progressif avec protection <i>Monostable pedal valve 3/2 NC 1/4" progressive flow rate with protection cover</i>	
PEDS 302 P	Pédale 3/2 NF G1/4" monostable à débit progressif sans protection <i>Monostable pedal valve 3/2 NC 1/4" progressive flow rate without protection cover</i>	

Attention : le distributeur ne peut pas être utilisé en version normalement ouverte.
Attention : the valve cannot be used as normally open.

PÉDALES COMMANDE PNEUMATIQUE

Pédales pneumatiques G1/4" | Pedal valves

Double pédale 5/2

Les deux pédales sont reliées ensemble par un bloc aluminium raccordement G1/4"
Tige en acier chromé Ø10 mm - hauteur 700 mm

Double pedal

The two pedals are connected by a connecting block (aluminium) G1/4"
The material of the stick is hard chromed steel Ø10 height mm 700



Référence <i>Part number</i>	Description <i>Description</i>
PED 502 M + PEDS EB	Pédale 5/2 G1/4" monostable avec protection + Pédale contact électrique NC-NO bistable sans protection <i>Monostable pedal valve 5/2 1/4" with protection cover + bistable pedal with electric contact NC-NO without protection cover</i>

D'autres combinaisons sont possibles : nous consulter.
Other combinations are possible upon agreement with the commercial office.

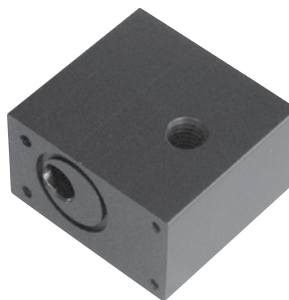
Accessoires de montage pour double pédale

Accessories for assembling of double pedal

Kit de connexion

kit connecting block

L'achat d'un bloc de connexion peut mener à toutes les combinaisons de pédales



CODE DE COMMANDE - ORDER CODE

01.081.2

Tige en acier chromé

Ø10 mm - hauteur 700 mm

Stick Ø10 - height mm 700



CODE DE COMMANDE - ORDER CODE

01.080.2

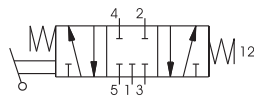
PÉDALES COMMANDE PNEUMATIQUE

Pédales pneumatiques G1/4" | Pedal valves

Pédale avec distributeur 5/3 - Raccordement G1/4"

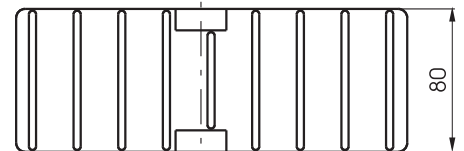
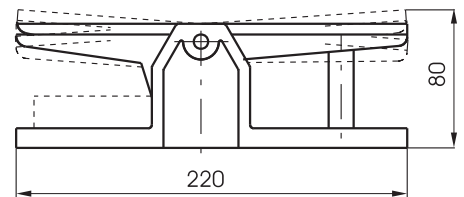
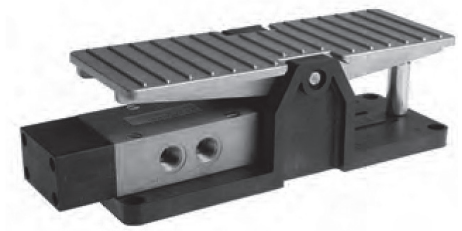
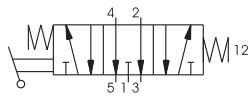
PED.53F.14

Centre fermé
Closed center



PED.530.14

Centre ouvert
Open center



Diamètre nominal	8 mm
Raccordements	G1/4"
Température de service	-5 à +70°C
Pression de service	10 bar
Débit à 6 bar avec $\Delta p=1$ (NL/m)	1280
Fluide	air filtré 50 μ avec ou sans lubrification