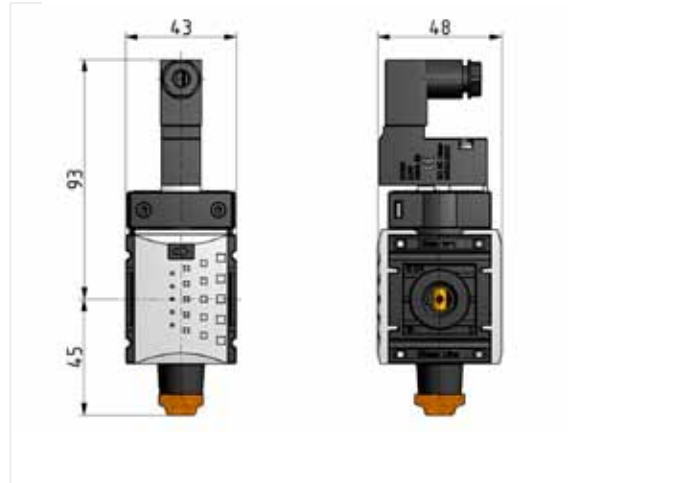
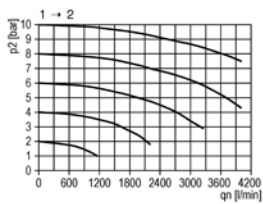


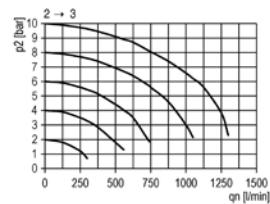
Electrodistributeur 3/2



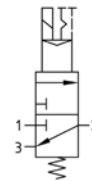
Débit



Echappement arrière



Symbole



Caractéristiques

- Description : électrodistributeur 3/2
- Fluides : air comprimé, gaz neutres.
- Pression d'alimentation P1 : mini 2 bar
- Pression d'alimentation P1 : maxi 10 bar
- Température du fluide : 0 - 50°C
- Tension : 24 V
- Sortie : G1/4"
- Durée d'enclenchement relative : 100%
- Puissance : 2,5 W
- Protection : IP65 suivant DIN 40050
- Connexion électrique : connecteur forme C suivant DIN 43650 (inclus dans la livraison)

Accessoires



Kit de fixation murale
BW-0



Kit de fixation murale
KOP-OW

type

KSOV-014/*

description

électrodistributeur 3/2 commande électrique 24V