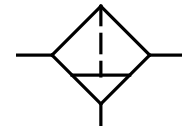
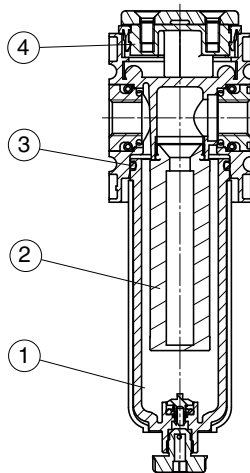


Série modulaire FUTURA | Préfiltre - Taille 2

Type	KPFI-238	KPFI-212
Caractéristiques		
Raccordement	G 3/8	G 1/2
Construction	Pré-Filtre	
Fluides	Air comprimé, gaz neutres	
Position de montage	verticale	
Température du fluide et de l'ambiance	max. 50 °C	
Pression d'entrée	Pe max. 16 bar, Pe min. 1,5 bar pour appareils avec purge semi-automatique et automatique	
Filtration	Standard 0,3 µm	
Séparation de poussières	99,999 %	
Volume de la cuve	49 cm ³	
Purge	Standard semi-automatique	
Mode de fixation	Équerre de fixation, montage murale	
Poids	0,300 kg	



Série 2

Code de designation

KPFI - * ***

Type

[1] Raccordement

[2] Accessoires

élément de construction

No.	Dénomination	Materiaux	Référence
1	Cuve	Polycarbonate	
2	Elément pré-filtrant 0,3µm	Papier-Al	
3	Joint torique 37,5x2,5	NBR	
4	Couvercle	Schulaform	---

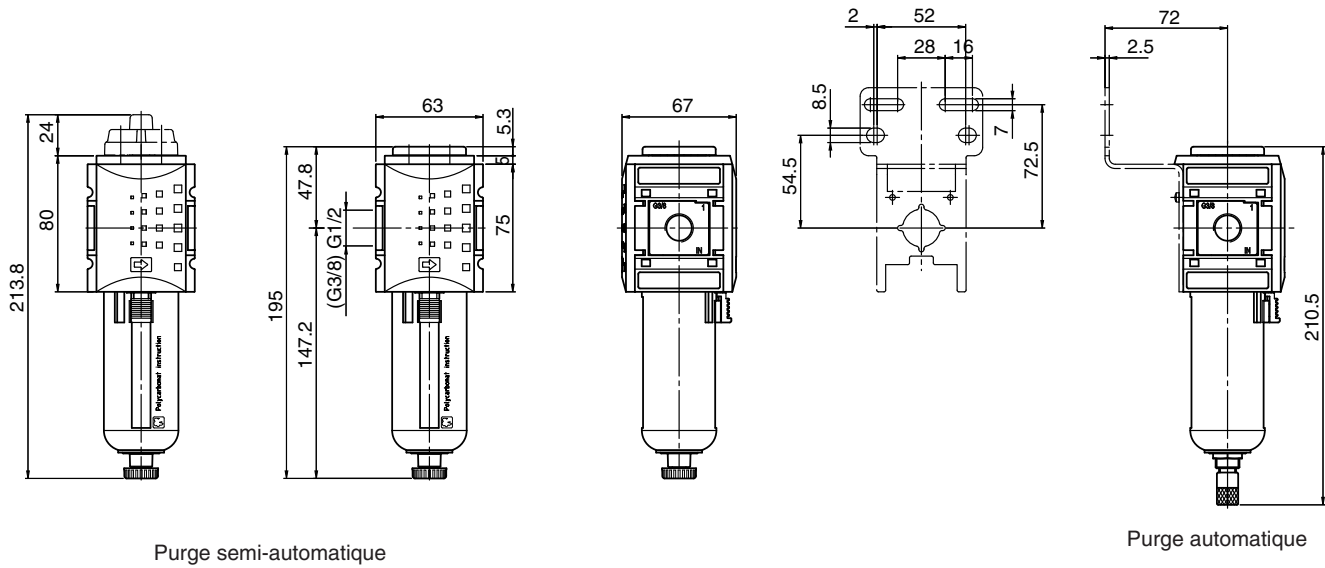
Instructions d'utilisation

- Pré-Filtre pour éliminer des impuretés solides jusqu'à 0,3 µm de l'air comprimé et des gaz
- L'assemblage de plusieurs appareils nécessite de jeux d'assemblage KOP.2

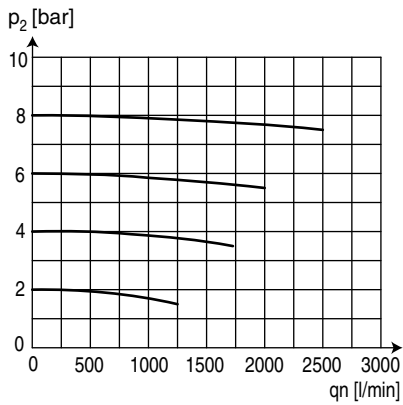
Critères de choix: KPFI-212 AM

1	Raccordement	
	238	G 3/8
	212	G 1/2
	2N38	3/8-18 NPTF
	2N12	1/2-14 NPTF
2	Accessoires (voir au recto)	
	G	Manomètre différentiel DM2
	DA	Indicateur de la pression différentielle DA1 Δp 0,35 bar
	H	Cuve métallique avec voyant
	AM	Purge automatique, sans pression ouverte
	AM NC	Purge automatique, sans pression fermée

Série modulaire FUTURA | Préfiltre - Taille 2

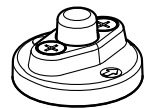


Courbes de débit



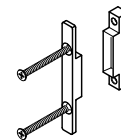
Accessoires

Indicateur de la pression différentielle



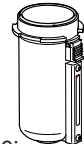
Type: DA.1

Jeu d'assemblage



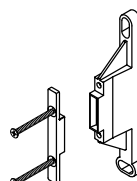
Type: KOP.2

Cuve métallique avec voyant



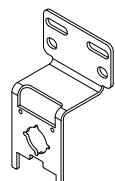
Type:
BE.2 H
BE.2 H AM

Jeu d'assemblage montage mural



Type: KOP.2S

Équerre de Fixation (vis incluses)



Type: BW.2