

Généralités

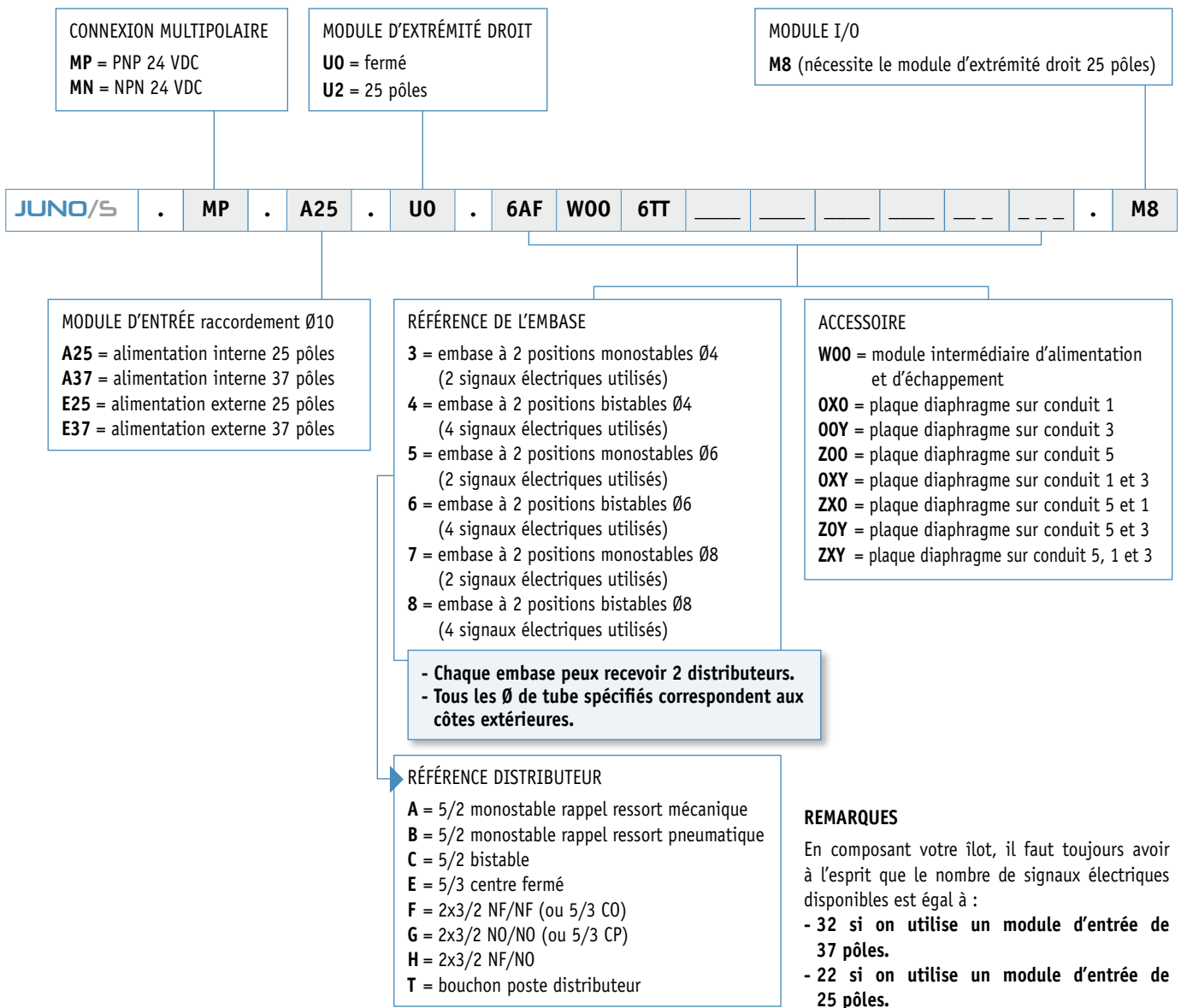
- Débit jusqu'à 550 NI/mn.
- Épaisseur distributeur : 12,5 mm.
- Encombrement identique pour électrodistributeur monostable et bistable.
- Raccordements possibles sur les embases avec raccords instantanés Ø4, Ø6 ou Ø8 mm.
- Batteries jusqu'à 11 bistables ou 22 monostables sur un connecteur Sub-D 25.
- Batteries jusqu'à 16 bistables ou 32 monostables sur un connecteur Sub-D 37.
- Raccordement avec connecteur Sub-D 25 ou Sub-D 37.
- Remplacement des distributeurs sans déconnecter le câblage pneumatique.
- Fonctions disponibles : 5/2 monostable - 5/2 bistable - 5/3 2x3/2 (NF/NF - NO/NO - NF/NO).

Matériaux

Distributeur : Technopolymère
 Pilote : Technopolymère
 Piston : Technopolymère
 Embase : Technopolymère
 Tiroir : Acier nickelé
 Joints : NBR
 Ressort : Acier inox AISI 302

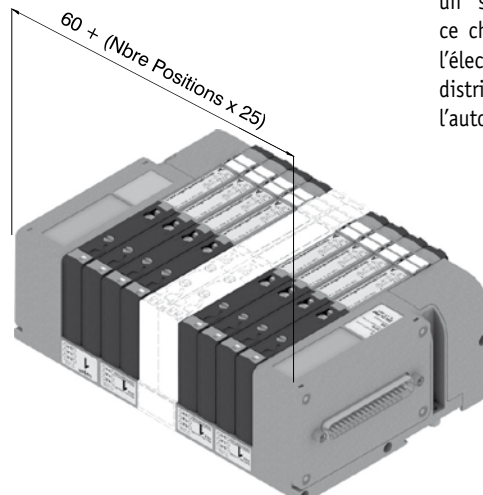
Caractéristiques de fonctionnement

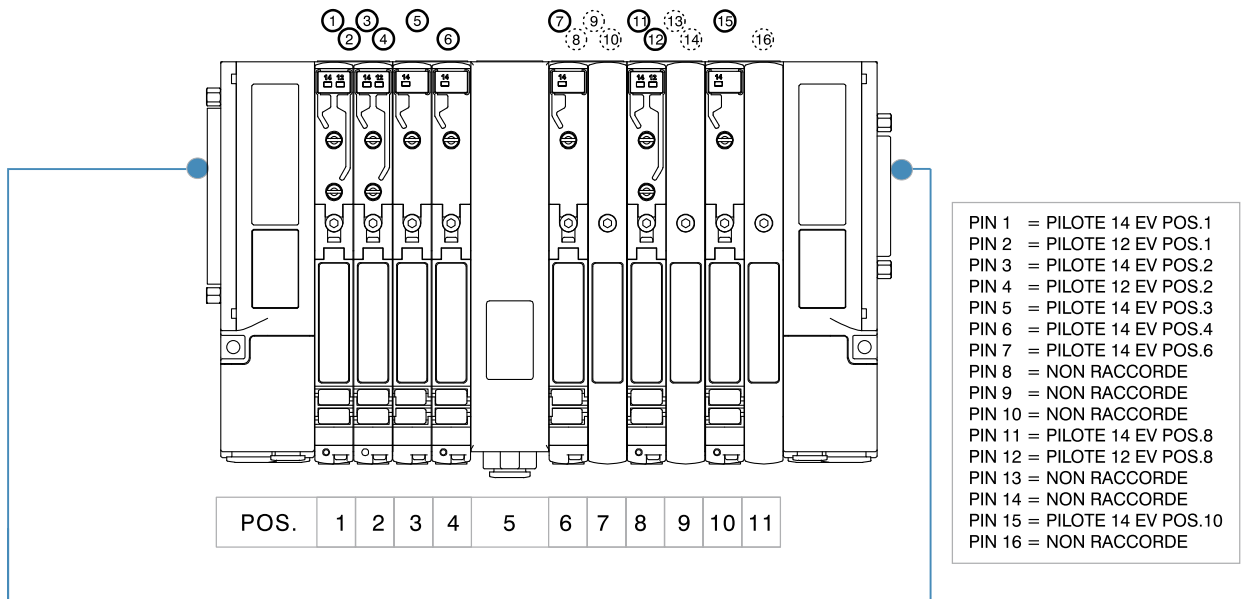
Tension	24 V DC ±10% PNP (NPN et AC sur demande)
Consommation pilotes	0,5 W
Pression d'utilisation	7 bar maxi Si l'application nécessite plus de 7 bar (10 bar maxi), il faut impérativement alimenter les orifices séparés (12/14 et/ou 82/84), des électro-pilotes en 7 bar maxi .
Température de travail	-5°C à +50°C
Protection	IP65
Silencieux	Silencieux à mettre impérativement sur tous les échappements pour éviter que la poussière puisse se loger dans l'ilot (silencieux livrés avec l'ilot)
Durée de vie	50.000.000 cycles (conditions normales d'utilisation)
Fluide	air filtré 5µ avec ou sans lubrification



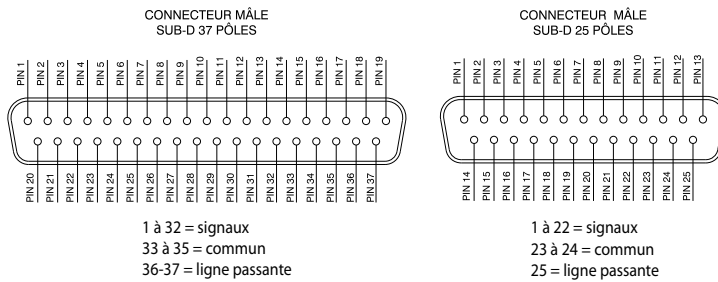
Encombrement maximum

en fonction du nombre de poste de distributeurs

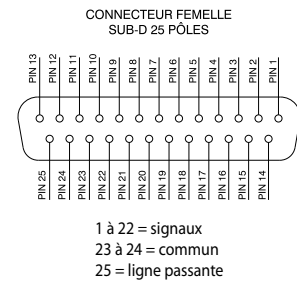




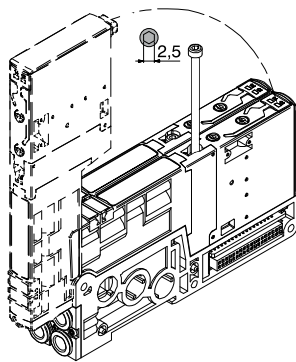
CONNEXION ÉLECTRIQUE D'ENTRÉE



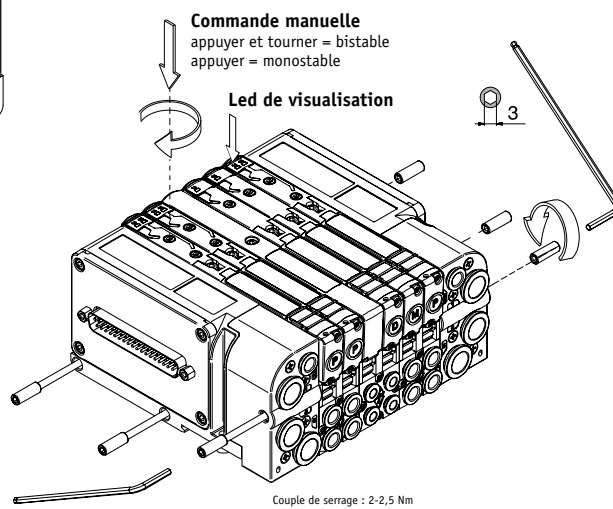
CONNEXION ÉLECTRIQUE DE SORTIE



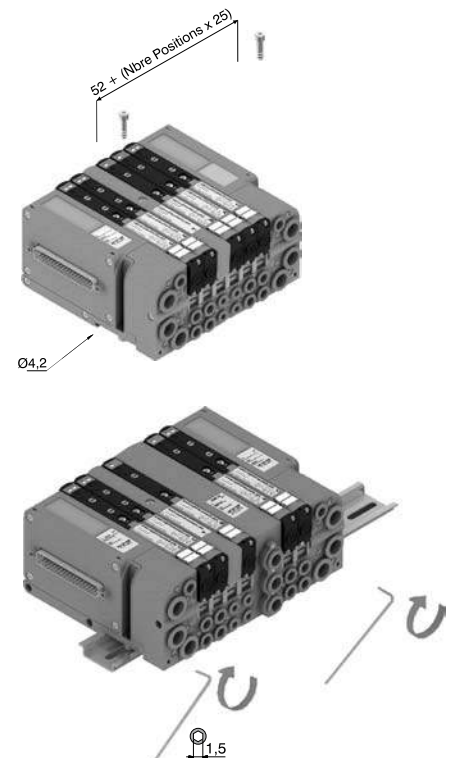
Installation électrodistributeur

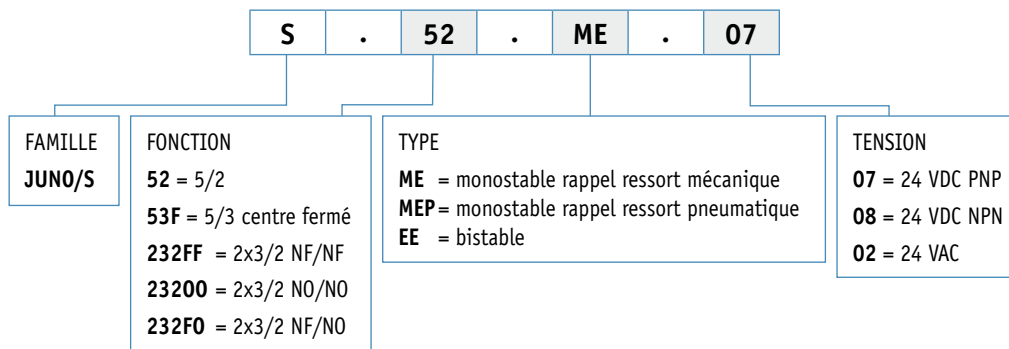


Montage de l'embase



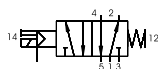
Fixations par le haut ou sur rail Din





S.52.ME.--

5/2 MONOSTABLE RAPPEL RESSORT MÉCANIQUE



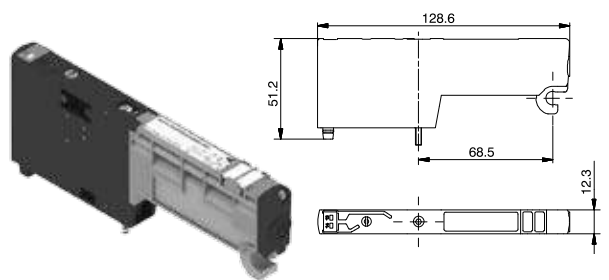
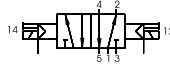
S.52.MEP.--

5/2 MONOSTABLE RAPPEL RESSORT PNEUMATIQUE



S.52.EE.--

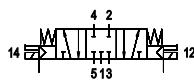
5/2 BISTABLE



Débit à 6 bar / Δp = 1 (NL/min)			Temps de réponse à l'enclenchement			Temps de réponse au déclenchement		
Ø4	Ø6	Ø8	S.52.ME.--	S.52.MEP.--	S.52.EE.--	S.52.ME.--	S.52.MEP.--	S.52.ME.--
140	400	550	12 ms	20 ms	10 ms	20 ms	25 ms	10 ms

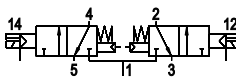
S.53F.EE.--

5/3 CENTRE FERMÉ



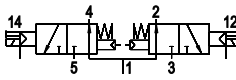
S.232FF.EE.--

2x3/2 NF/NF



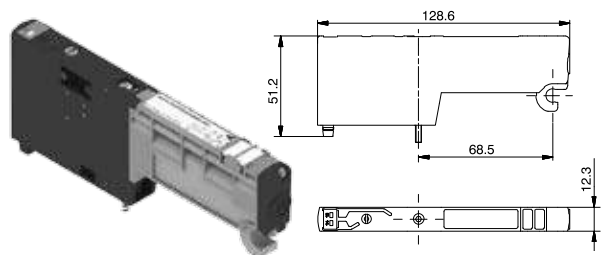
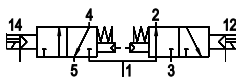
S.23200.EE.--

2x3/2 NO/NO

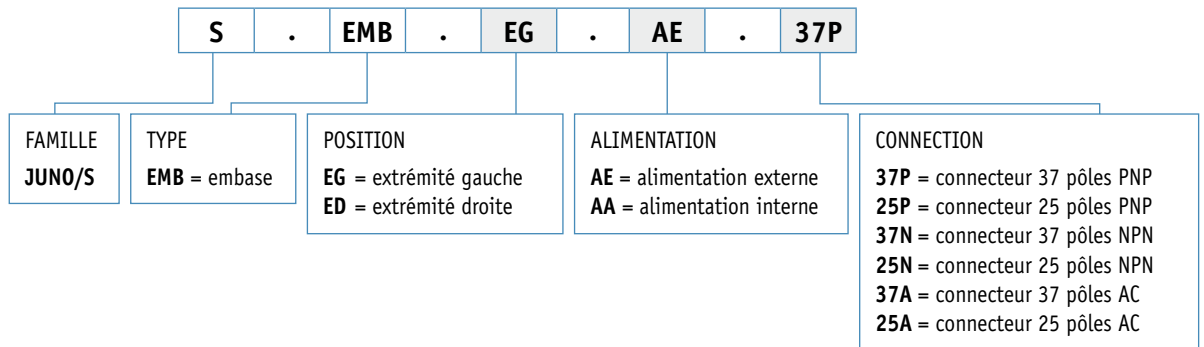


S.232FO.EE.--

2x3/2 NF/NO

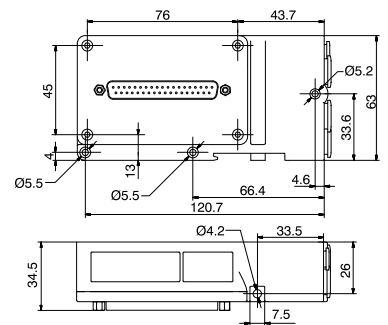
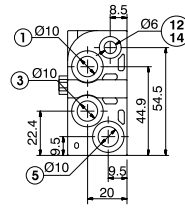


Débit à 6 bar / Δp = 1 (NL/min)			Temps de réponse à l'enclenchement	Temps de réponse au déclenchement	
Ø4	Ø6	Ø8	15 ms	S.53.EE.--	autres références
140	360	420		20 ms	25 ms



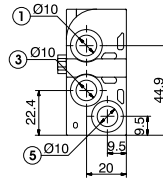
S.EMB.EG.AE.---

MODULE D'EXTRÉMITÉ GAUCHE / ALIMENTATION EXTERNE



S.EMB.EG.AA.---

MODULE D'EXTRÉMITÉ GAUCHE / ALIMENTATION INTERNE

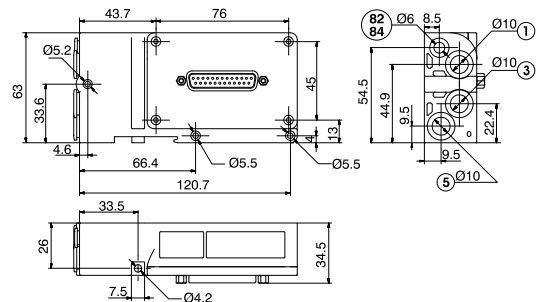


S.EMB.ED.00

MODULE D'EXTRÉMITÉ DROIT SANS CONNEXION



⊘82
⊘84 = orifices échappements des pilotes

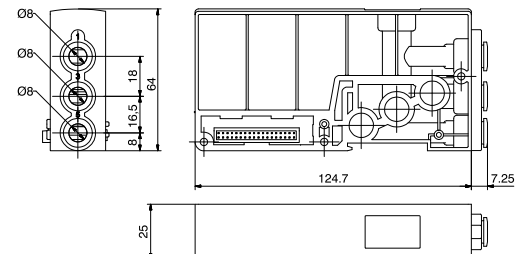


S.EMB.ED.25P

MODULE D'EXTRÉMITÉ DROIT AVEC CONNECTEUR 25 PÔLES PNP

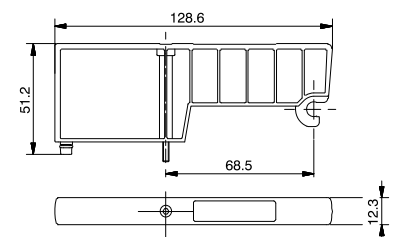
S.EMB.AI

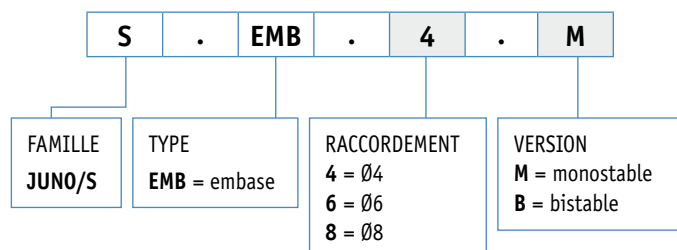
MODULE INTERMÉDIAIRE ALIMENTATION/ÉCHAPPEMENT



S.PF

PLAQUE DE FERMETURE





S.EMB.4.-

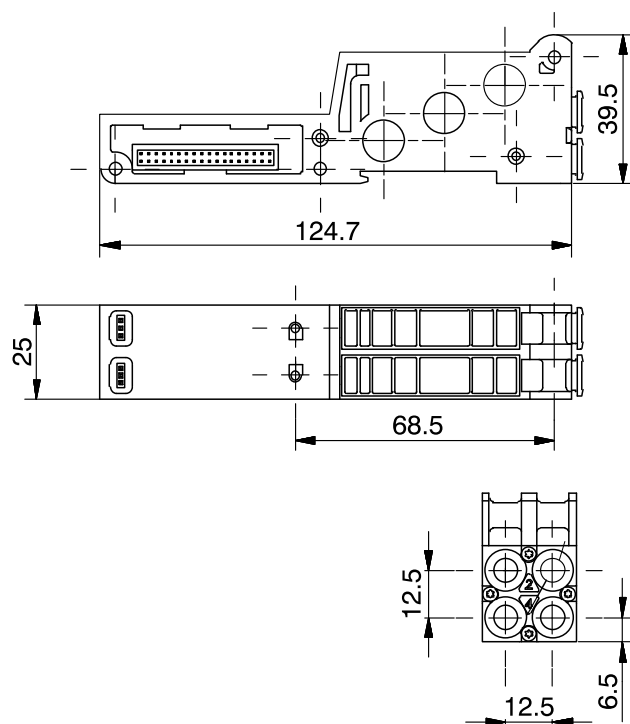
EMBASE MODULAIRE / 2 POSITIONS / RACCORDS POUR TUBE Ø4

S.EMB.6.-

EMBASE MODULAIRE / 2 POSITIONS / RACCORDS POUR TUBE Ø6

S.EMB.8.-

EMBASE MODULAIRE / 2 POSITIONS / RACCORDS POUR TUBE Ø8



Type d'embase	Signaux occupés par une seule position	Nombre de signaux occupés
Embase modulaire pour 2 électrodistributeurs bistables	2 signaux électriques occupés par la position 1	4
	2 signaux électriques occupés par la position 2	
Embase modulaire pour 2 électrodistributeurs monostables	1 signal électrique occupé par la position 1	2
	1 signal électrique occupé par la position 2	

SUB . D25 . 03 . 10

FONCTION

D25 = 25 connexions
D37 = 37 connexions

LONGUEUR

00 = à câbler
03 = 3 m
05 = 5 m
10 = 10 m

CONNECTEUR

10 = en ligne
90 = à 90°
D25 = rallonge



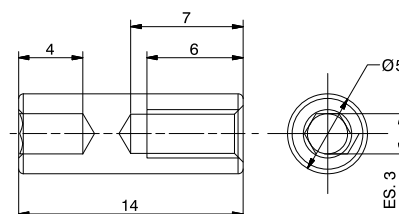
S.BD

BOUCHON DIAPHRAGME



S.KT.M3.ECR

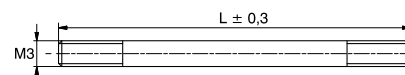
KIT ÉCROU DE FIXATION M3 (comprend 6 écrous)



S.KT.M3.TI --

KIT TIRANT M3 (comprend 3 tirants)

Nombre d'embase monostable / 2 positions



Nbre d'embase	1	2	3	4	5	6	7	8	9	10	11	12	13	14	15	16
L en mm	68	93	118	143	168	193	218	243	268	293	318	343	368	393	418	443

MV.11PC00. --

SILENCIEUX

06 = Ø6 mm
10 = Ø10 mm



S.MOD8ES

MODULE 8 ENTRÉES/SORTIES

NOUS CONSULTER



BUS DE TERRAIN

NOUS CONSULTER



APPLICATIONS POUR LE VIDE

NOUS CONSULTER