

Vérins ISO 15552 | SÉRIE JD1 joints spéciaux



J D 1 A 0 3 2 1 2 5 *

Famille de produit

J : vérin ISO 15552

Fonction

D : double effet

Caractéristique de la tige

1 : tige simple
2 : tige inox
2 : tige traversante

Configuration

A : joint FDA
(Ø32 à 125 mm)
R : joint racleur plastique
(Ø32 à 125 mm)
M : joint racleur métal
(Ø40 à 125 mm)

Option

E : écrou de tige inox

Course

Maxi : 1000 mm

Diamètre

Ø 32 à 125 mm

CARACTÉRISTIQUES

Ø 32 à 125 mm

Conformes à la norme

ISO 15552

Version Atex sur demande

GÉNÉRALITÉS

Profilé aluminium.

Magnétique en standard.

Montage des capteurs F20** dans le profilé.

FONCTIONNEMENT

Fluide : air comprimé, filtré 5µm lubrifié ou non

Pression d'utilisation : maxi 10 bar

MATÉRIAUX

1 Tige : acier chromé

2-5-7 Joint : polyuréthane

3 Bague : bronze fritté

4-12 Fonderies : aluminium moulé peint

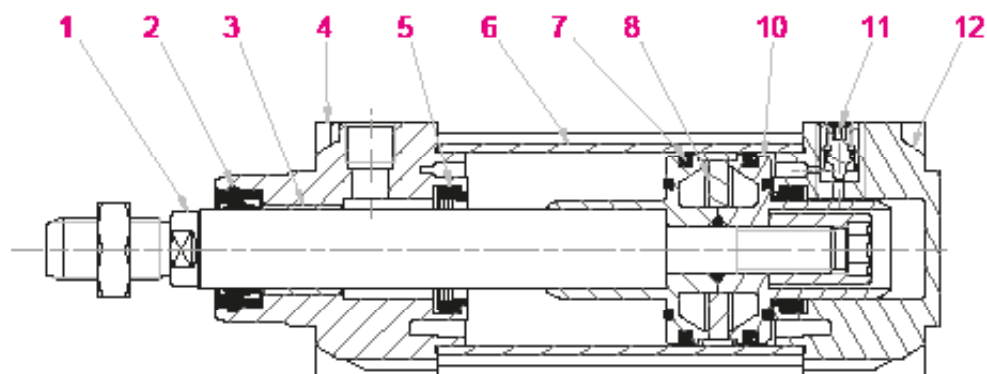
6 Tube : aluminium anodisé

8 Aimant : plastroferrite

10 Piston : fonte d'aluminium

11 Amortisseur : acier nickelé

Vis : acier galvanisé



www.sopra-pneumatic.com

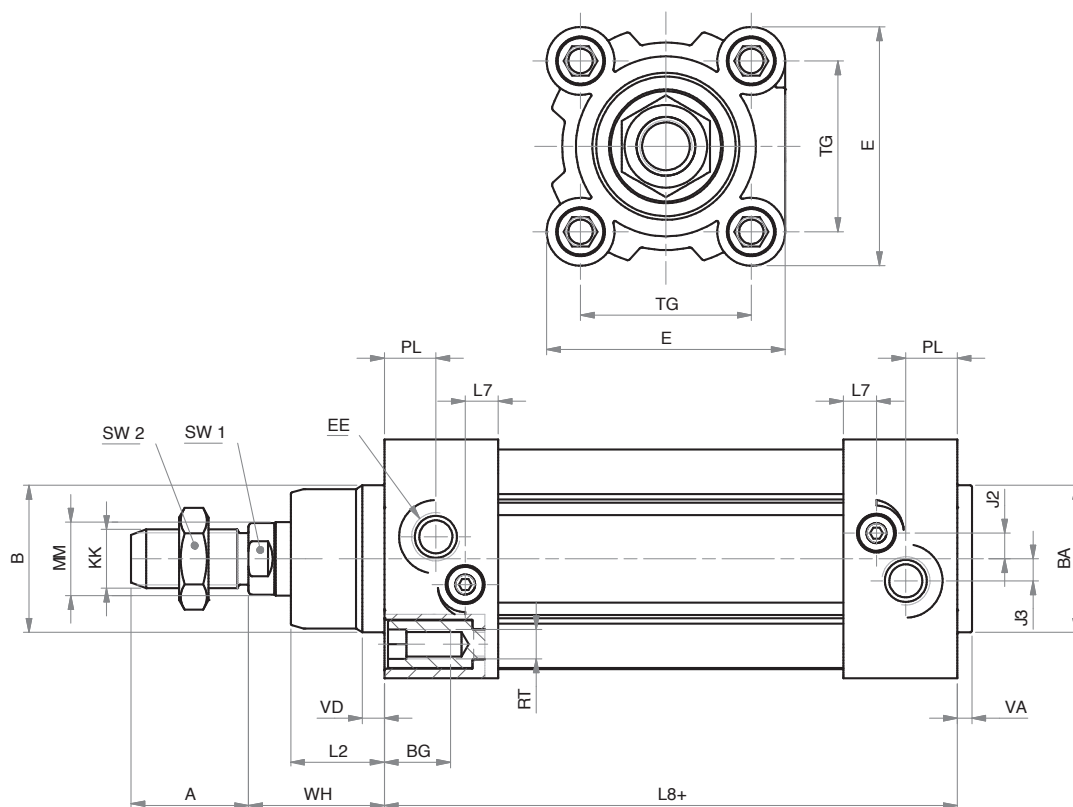
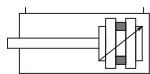
Courses standards

Ø 32/40/50/63/80/100/125

25 - 50 - 80 - 100 - 125 - 150 - 160 - 200 - 250 - 300 - 320 - 400 - 450 - 500 - 550 - 600 - 650 - 700
750 - 800 - 850 - 900 - 950 - 1000

Vérins ISO 15552 | SÉRIE JD1 joints spéciaux

J D 1 *



Ø	A	ØB	ØBA	BG	E	EE	J2	J3	KK	L2	L7	L8+	ØMM	PL	RT	SW1	SW2	TG	VA	VD	WH	*
32	22	30	30	16	47	G1/8	5,7	5,3	M10x1,25	18	7	94	12	13	M6	10	17	32,5	4	5	26	20
40	24	35	35	16	54,5	G1/4	7,3	5	M12x1,25	22	9,2	105	16	14	M6	13	19	38	4	5	30	22
50	32	40	40	16	65	G1/4	7	6	M16x1,5	25,5	9	106	20	14	M8	17	24	46,5	4	6	37	25
63	32	45	45	16	75	G3/8	8	7,5	M16x1,5	26	8	121	20	16	M8	17	24	56,5	4	6	37	25
80	40	45	45	17	93	G3/8	8	7	M20x1,5	32	10,5	128	25	16	M10	22	30	72	4	7	46	35
100	40	55	55	17	110	G1/2	12	7	M20x1,5	38	10	138	25	18	M10	22	30	89	4	7	51	35
125	54	60	60	20	134	G1/2	10	7	M27x2	46	11	160	32	18	M12	27	41	110	6	10	65	35

+ = ajouter la course du vérin (mm) - * = longueur d'amortissement - Erou de tige inclus.

Jointz spéciaux

Option A (Ø32 à 125 mm)

R (Ø32 à 125 mm)

M (Ø40 à 125 mm)



Joint polyuréthane FDA (PU) P5600
-20°C à +80°C
Applications en contact direct avec produits alimentaires et/ou agents corrosifs.



Joint racler NBR et racler en plastique (TP-E)
-20°C à +80°C
Applications avec poussière et saleté.



Joint racler métallique, racler FKM et lamelles en métal
-10°C à +150°C
Applications dans un environnement très sale avec des températures élevées.