

# Vérins à tirants ISO 15552 | SÉRIE ID1T - Ø160 à 200mm



I D 1 T 1 6 0 0 5 0 0 \*

## Famille de produit

I : vérin ISO 15552

## Fonction

D : double effet

## Caractéristique de la tige

- 1 : tige acier chromé
- 2 : tige et tirants acier inox
- 3 : tige traversante acier chromé
- 4 : tige traversante acier inox

## Configuration

T : version à tirants

## Option

B : avec surlongueur pour bloqueur  
pour les Ø 160 et 200 mm  
V : joints VITON® non magnétique  
W : joints de nez VITON®  
E : écrou de tige inox

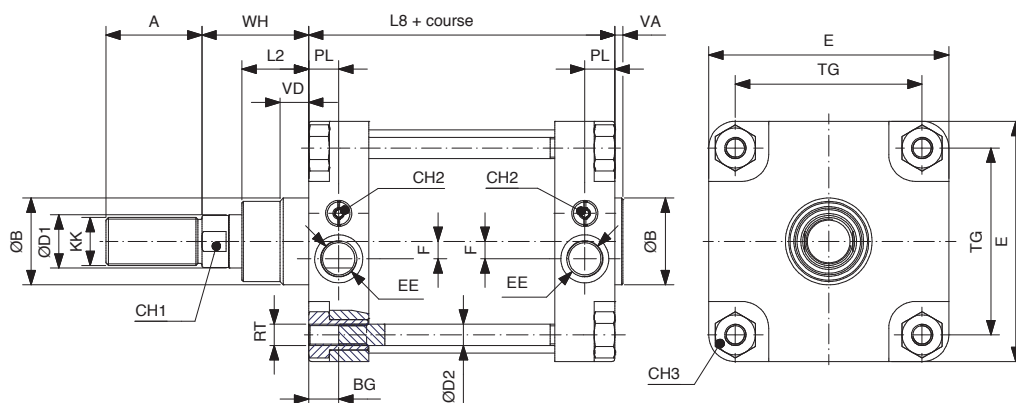
## Course

Toutes courses : maxi 3000 mm

## Diamètre

Ø 160 à 320 mm

I D 1 T



Ø	ØD1	ØD2	KK	A	ØB	VD	VA	L2	RT	BG	TG	EE	F	PL	WH	L8	E	CH1	CH2	CH3
160	40	16	M36x2	72	65	21,5	6	50	M16x2	24	140	G3/4"	13	22,5	80	179,5	180	36	6	30
200	40	16	M36x2	72	75	26,5	6	55	M16x2	24	175	G3/4"	13	22,5	95	180	220	36	6	30

## CARACTÉRISTIQUES

Ø 160 à 200 mm

Conformes aux normes

ISO 15552 - VDMA 24562

NFE 49-003-1

Version ATEX : nous consulter

## GÉNÉRALITÉS

Tube en aluminium, magnétique, amortissement pneumatique et écrou de tige en standard (acier zingué). Montage des capteurs F20\*\* sur les tirants avec fixation.

## FONCTIONNEMENT

Fluide : air comprimé, filtré 5µm, lubrifié ou non  
Pression d'utilisation : maxi 10 bar  
Température : maxi +80°C  
mini -20°C (air sec)  
VITON® : maxi +110°C

## MATÉRIAUX

Tube : aluminium anodisé  
Tige : acier chromé ou inox  
Tirants : acier chromé  
Fonds : aluminium moulé  
Joints : polyuréthane + NBR ou VITON®  
Bague de guidage : bronze fritté

www.sopra-pneumatic.com

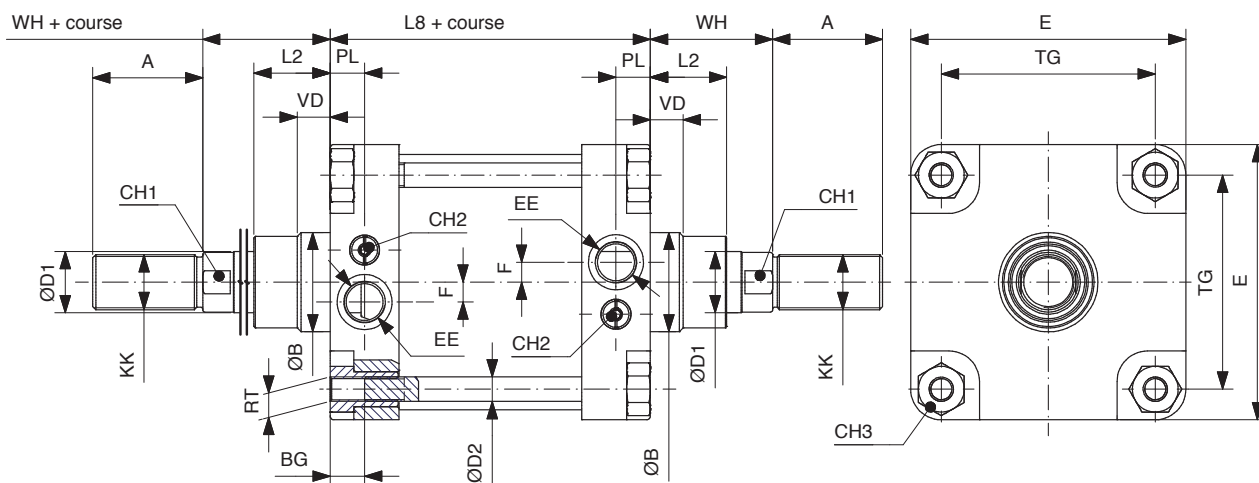
Option B pour Ø160 et Ø200

Pour assembler un bloqueur sur la tige d'un vérin, il faut une surlongueur. Tableau ci-dessous.

Ø (mm)	Surlongueur (mm)
160	165
200	175

# Vérins à tirants ISO 15552 | SÉRIE ID1T - Ø160 à 200mm

I D 3 T



Ø	ØD1	ØD2	KK	A	ØB	VD	VA	L2	RT	BG	TG	EE	F	PL	WH	L8	E	CH1	CH2	CH3
160	40	16	M36x2	72	65	21,5	6	50	M16x2	24	140	G3/4"	13	22,5	80	179,5	180	36	6	30
200	40	16	M36x2	72	75	26,5	6	55	M16x2	24	175	G3/4"	13	22,5	95	180	220	36	6	30

# Vérins à tirants ISO 15552 | SÉRIE ID1T - Ø250 à 320mm



I D 1 T 2 5 0 0 5 0 0 \*

### Famille de produit

I : vérin ISO 15552

### Fonction

D : double effet

### Caractéristique de la tige

1 : tige acier chromé  
2 : tige et tirants acier inox  
3 : tige traversante acier chromé  
4 : tige traversante acier inox

### Configuration

T : version à tirants

### Option

B : avec surlongueur pour bloquer pour les Ø 160 et 200 mm  
V : joints VITON® non magnétique  
W : joints de nez VITON®  
E : écrou de tige inox

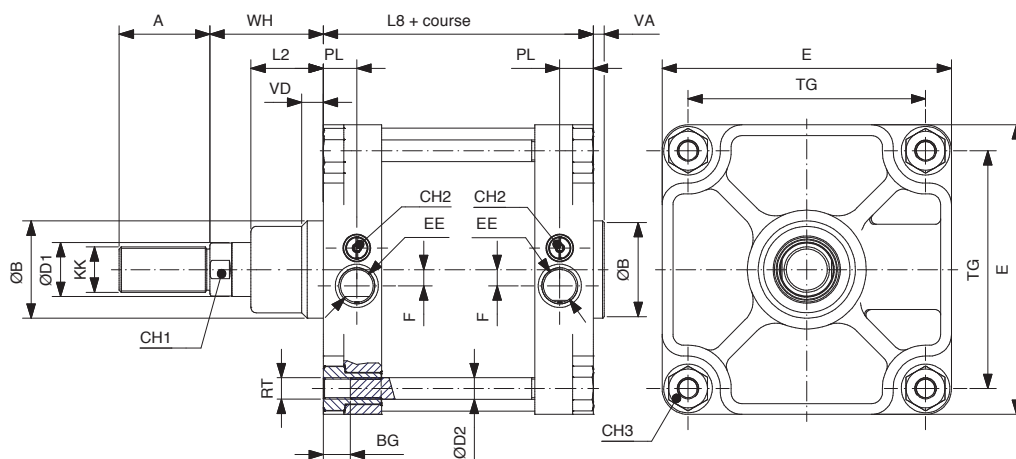
### Course

Toutes courses : maxi 3000 mm

### Diamètre

Ø 160 à 320 mm

I D 1 T



Ø	ØD1	ØD2	KK	A	ØB	VD	VA	L2	RT	BG	TG	EE	F	PL	WH	L8	E	CH1	CH2	CH3
250	50	20	M42x2	84	90	20	10	67	M20x2,5	25	220	G1"	15	31	105	200	268	46	6	36
320	63	25	M48x2	96	110	20	10	82	M24x3	28	270	G1"	-	31	120	220	340	55	6	46

### CARACTÉRISTIQUES

Ø 250 à 320 mm

Conformes aux normes

ISO 15552 - VDMA 24562

NFE 49-003-1

Version ATEX : nous consulter

### GÉNÉRALITÉS

Tube en aluminium, magnétique, amortissement pneumatique et écrou de tige en standard (acier zingué). Montage des capteurs F20\*\* sur les tirants avec fixation.

### FONCTIONNEMENT

Fluide : air comprimé, filtré 5µm, lubrifié ou non  
Pression d'utilisation : maxi 10 bar  
Température : maxi +80°C  
mini -20°C (air sec)  
VITON® : maxi +110°C

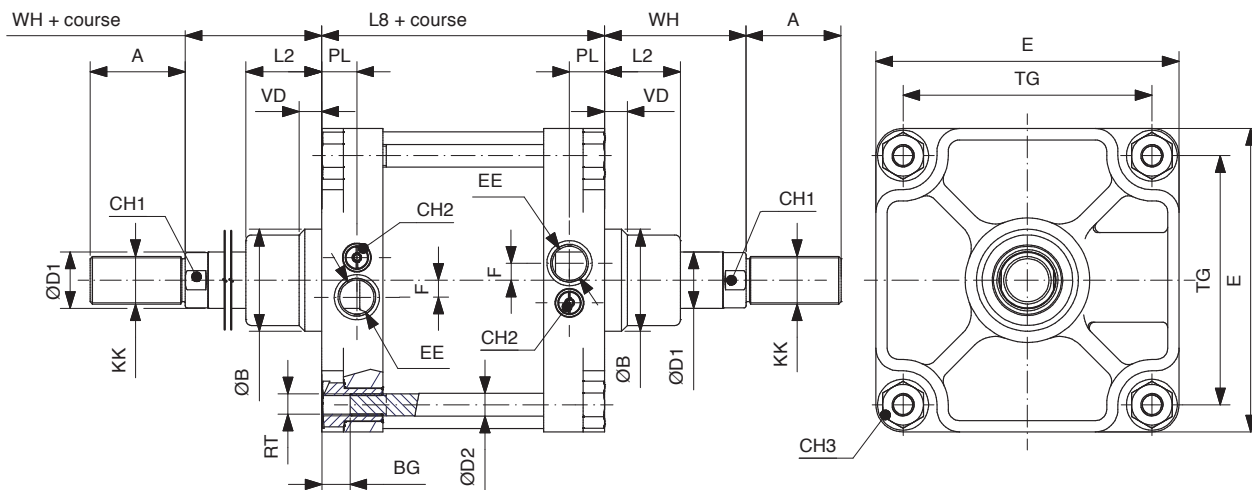
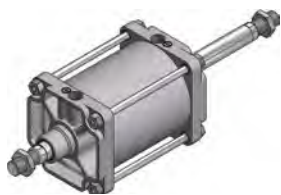
### MATÉRIAUX

Tube : aluminium anodisé  
Tige : acier chromé ou inox  
Tirants : acier chromé  
Fonds : aluminium moulé  
Joints : polyuréthane + NBR ou VITON®  
Bague de guidage : bronze fritté

[www.sopra-pneumatic.com](http://www.sopra-pneumatic.com)

# Vérins à tirants ISO 15552 | SÉRIE ID1T - Ø250 à 320mm

I D 3 T



Ø	ØD1	ØD2	KK	A	ØB	VD	VA	L2	RT	BG	TG	EE	F	PL	WH	L8	E	CH1	CH2	CH3
250	50	20	M42x2	84	90	20	10	67	M20x2,5	25	220	G1"	15	31	105	200	268	46	6	36
320	63	25	M48x2	96	110	20	10	82	M24x3	28	270	G1"	-	31	120	220	340	55	6	46