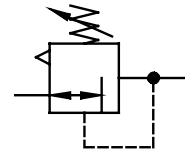
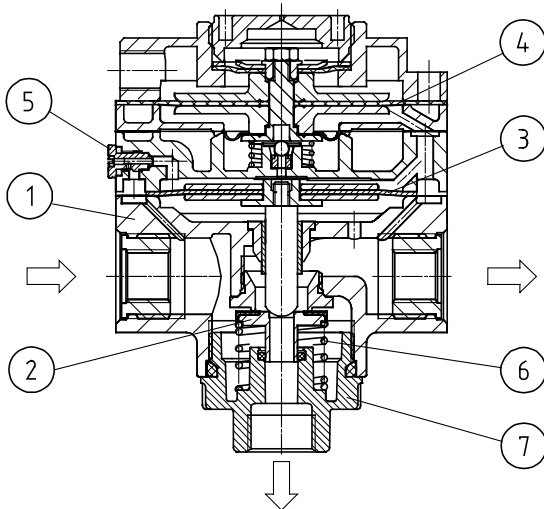


Série non modulaire | Régulateur de précision/by-pass intégré - Taille 3

Caractéristiques techniques	Type	FDRI.03-31	FDRI.03-32	FDRI.03-33
Filetage		G 1/4	G 3/8	G 1/2
Filetage de aération		G 3/8		
Filetage commande d'air		G 1/8		
Filetage manomètre		G 1/4		
Fluide		air comprimé filtré (5 µm) + non lubrifié(1), gaz neutres		
Type		régulateur à membrane avec une décompression autom. commande pneumatique à distance (1:1)		
Position de montage		indifférente		
Pression initiale		Pe max. 16 bar (commande de pression max. 10 bar)		
Pression secondaire		Pa 0,05 - 10 bar		
Consommation propre d'air à Pe		< 6,0 l/min à Pe 16 bar		
Température de fluide et ambiante		max. 60°C		
Fixation		coude		
Poids		1,260 kg		



Série 3

Code de designation

FDRI.03- ** B *

Type Pression secondaire

1 Raccordement 2 En option

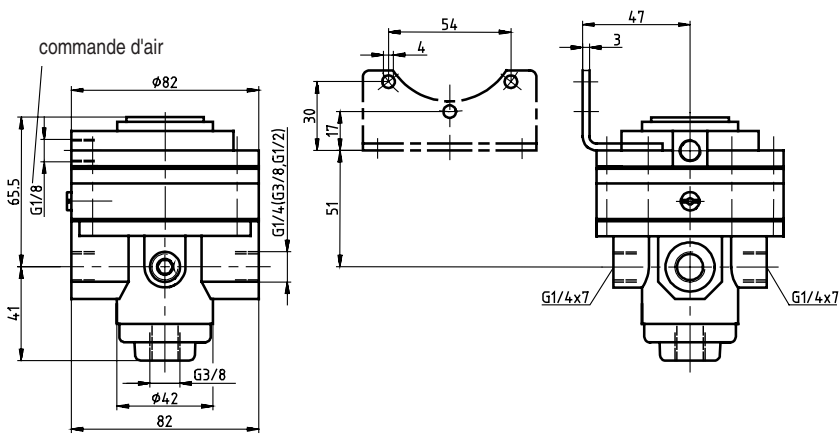
Nr	designation	matières	codes
1	Corps	zinc - Z 410	---
2	Cône de réglage	Ms - NBR	---
3	Membrane	Z 410-NBR-niro	---
4	Membrane	NBR - Ms	---
5	Buse	niro	---
6	Ressort	niro	---
7	Vis dorsale	POM	---

Raccordement	
1	31 G 1/4
	32 G 3/8
	33 G 1/2
En option	
2	

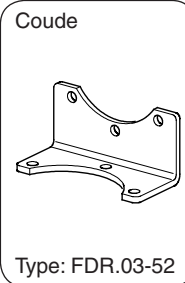
Instructions d'utilisation

- (1) catégorie de qualité 1 selon ISO 8573-1 (Huile résiduaire 0,01 mg/m³) filtre fin (Registre 6)
- Pour l'utilisation dans les installations de contrôle et de régulation de contrôle de procédés, de l'industrie chimique, de l'exploitation et de la transformation pétrolière, de l'industrie du papier, de la métallurgie, etc.

Série non modulaire | Régulateur de précision/by-pass intégré - Taille 3



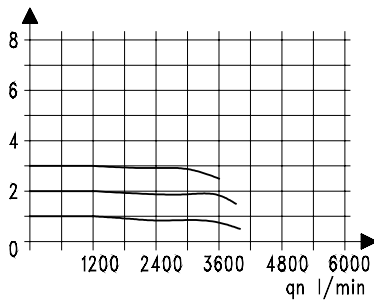
Accessoires



Courbes de débit

Pa 0,05 - 3 bar = commande d'air Px

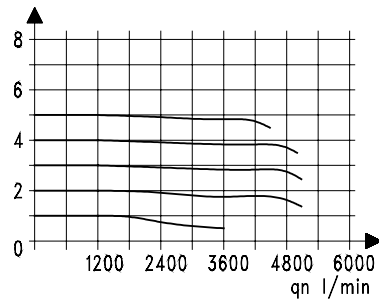
p_2 [bar] $p_1 = 5$ bar



Courbes de débit

Pa 0,05 - 5 bar = commande d'air Px

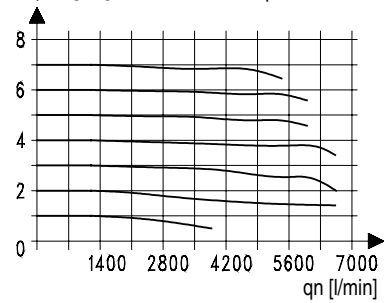
p_2 [bar] $p_1 = 7$ bar



Courbes de débit

Pa 0,05 - 7 bar = commande d'air Px

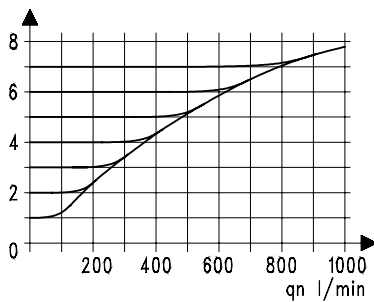
p_2 = [bar] $p_1 = 10$ bar



Courbes de aération

Pa 0,05 - 7 bar = commande d'air Px

p_2 [bar] $p_1 = 10$ bar



Hystérésis

Qn = 20 l/min

