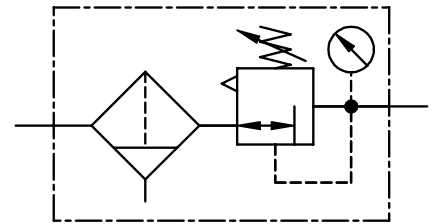
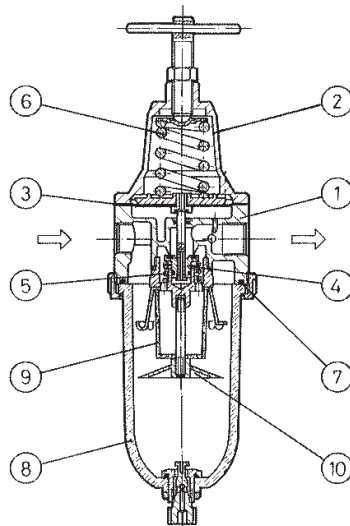


# Série non modulaire | Filtre régulateur - Taille 3

Caractéristiques techniques	Type	FD.33		
Filetage		G 1/2		
Type	Régulateur à membrane avec une décompression autom. principe de force centrifuge			
Position de montage	vertical, purgeur dessous			
Pression initiale	Pe max. 16 bar, (Pe max 12 bar à décompression autom.) Pe min 1,5 bar à décompression automatique			
Pression secondaire	Pa 0,5-10 bar standard, 0,1-3 bar, 0,5-6 bar, 0,5-16 bar			
Mailles du filtre	40 µm standard, 8 µm (absolu)			
Température du fluide et ambiante	max. 60°C (autres plages de temps sur demande)			
Capacité de la cuve	max. 65 cm³ quantité			
Purge condensée	manuel standard (man)			
Fixation	montage encastré, intérieur ø 20,5; coude			
Poids	1,780 kg (1,680 kg sans manomètre)			



## Série 3

Code de designation

<b>FD. 33 * *</b>		Pression secondaire	
Type			
1	Raccordement	2	En option

## Pièces de rechange

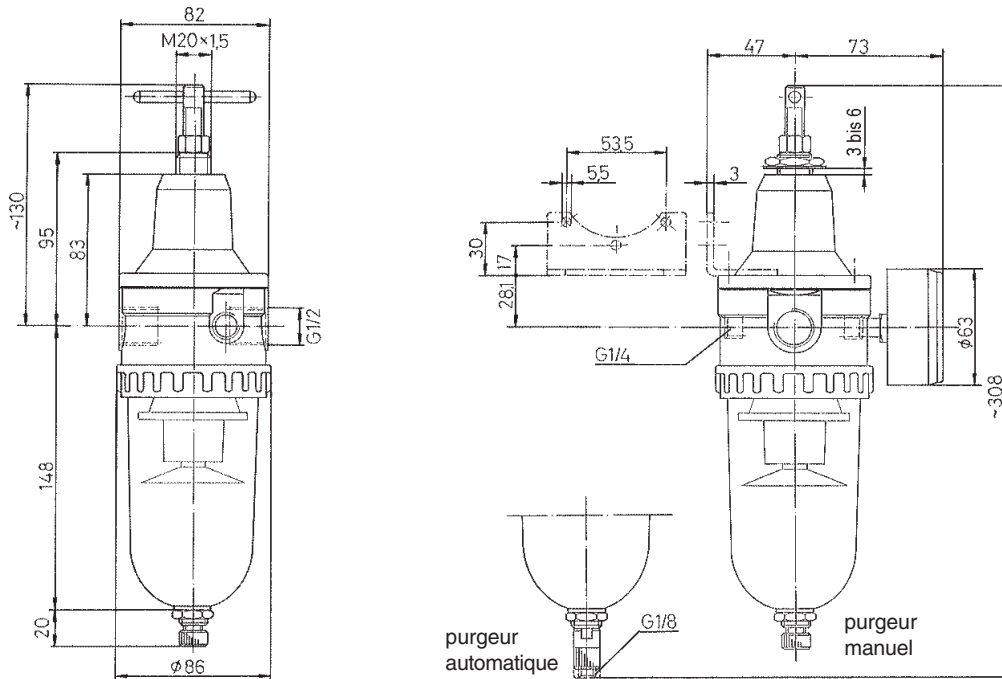
Nr	designation	matières	codes
1	Corps	zinc - Z 410	---
2	Capot à ressort DR.33-37	Z 410 - Ms	8.1533.37.000
3	Membrane	NBR - Ms	ES*
4	Cône de réglage	NBR - Ms	ES*
5	Ressort DR.33-28	inox	5.1533.28.000
6	Ressort 0,5-10 bar DR.33-11	St. - en zinc	5.1533.11.000
7	Joint torique 67,95 x 2,62 DF.33-23	NBR	1.1133.23.000
8	Cuve condensée DF.33 man	polycarbonate	8.1133.48.000
9	Elément filtrant 40µm DF.33-10	Bronze	5.1133.10.000
10	Séparateur	polyamide	3.1133.07.000

Raccordement	
1	33 G 1/2
En option	
2	G Livraison avec manomètre ø63
	S Montage encastré
	B Protection métallique
	M Cuve métallique
	HA Purge semi-automatique
	AM Purge automatique

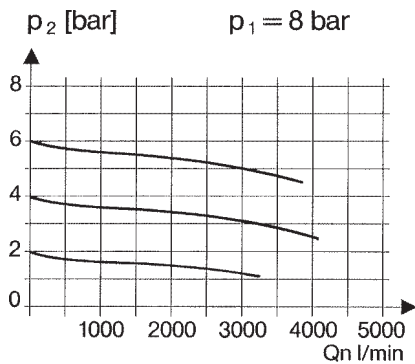
## Instructions d'utilisation

- Élément de filtration d'après ISO 4003

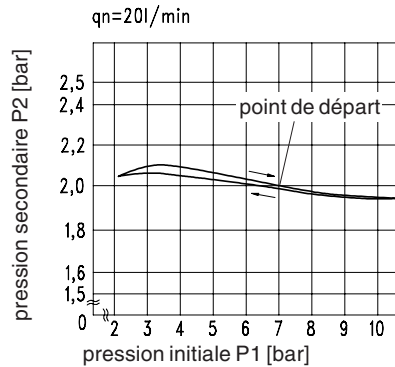
# Série non modulaire | Filtre régulateur - Taille 3



## Courbes de débit



## Hystérésis



## Accessoires

Ecrou de fixation  
M 20 x 1,5



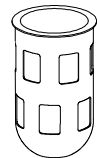
Type: DR.11-7

Ressort



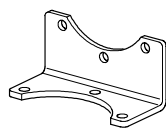
Type:  
0,1- 3: DR.33-9  
0,5- 6: DR.33-35  
0,5-16: DR.33-12

Protection  
métallique



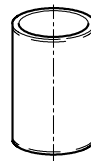
Type: DF.33-11

Coude



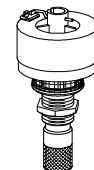
Type: BW 30

Element filtrant



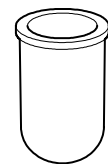
Type:  
8µm: DF.33- 8

Purgeur  
automatique



Type: AM.5

Cuve métallique



Type: DF.33-49