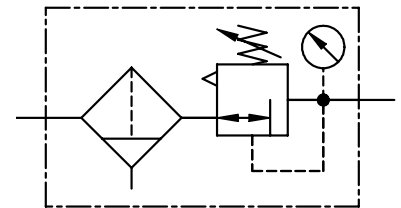
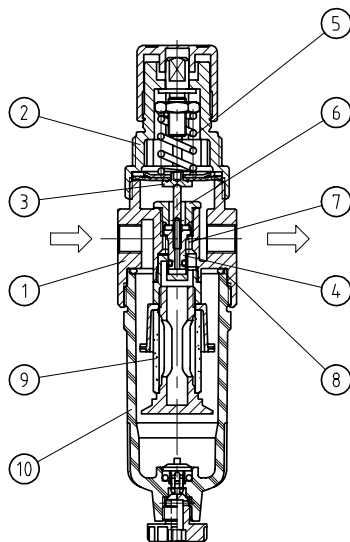


Série non modulaire | Filtre régulateur - Taille 0

Caractéristiques techniques	Type	FD.00	FD.01
Filetage		G1/8	G 1/4
Type		Régulateur à membrane avec une décompression autom. principe de force centrifuge	
Position de montage		vertical, purgeur dessous	
Pression initiale		Pe max. 16 bar, Pe max. 20 bar avec cuve métallique	
Pression secondaire		Pa 0,5-10 bar standard, 0,1-3 bar, 0,2-6 bar, 0,5-16 bar	
Mailles du filtre		5 µm standard	
Température du fluide et ambiante		max. 60°C (autres plages de temps sur demande)	
Capacité de la cuve		16 cm ³ max. quantité	
Purge condensée		semi-automatique standard(HA4)	
Fixation		montage encastré, intérieur ø30,5; coude	
Poids		0,308 kg (0,258 sans manomètre)	



Série 0

Code de designation

FD. ** * *

Type Pression secondaire

1 Raccordement 2 En option

Pièces de rechange

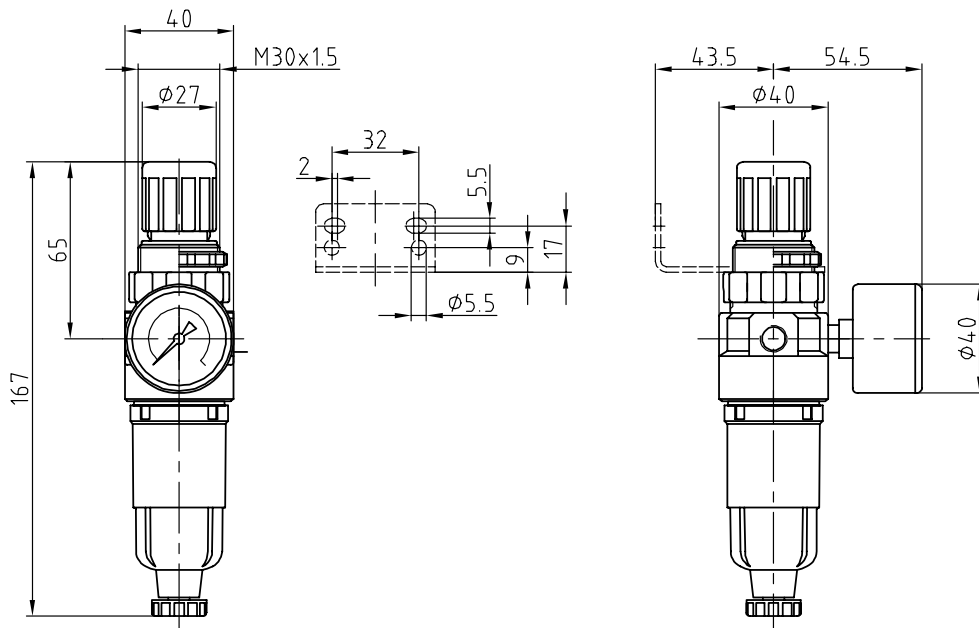
Nr	designation	matières	codes
1	Corps	zinc - Z 410	---
2	Capot à ressort DR.00-43	POM - Ms	
3	Membrane	NBR - Ms	
4	Cône de réglage	NBR - Ms	
5	Ressort 0,5-10 bar	St. - en zinc	
6	Siège de la vanne	PA - NBR	---
7	Ressort DR.00-2	inox	
8	Joint torique 30 x 2 DF.00-2	NBR	
9	Elément filtrant 5µm C.00-26	Cellpor	
10	Cuve condensée C.00 HA4	polycarbonate	

Raccordement	
1	00 G 1/8
	01 G 1/4
En option	
2	G Livré avec manomètre ø40
	S Montage encastré
	M Cuve métallique
	Purge semi-automatique (HA3) ou Purge manuel (man)

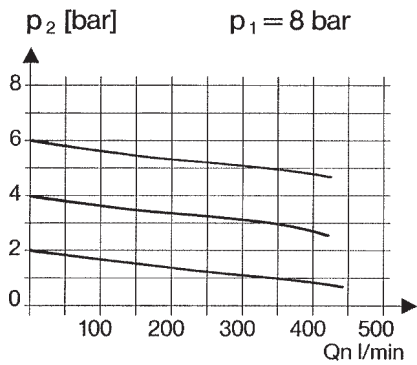
Instructions d'utilisation

- Le barillet peut être bloqué par pression vers le bas
- Elément de filtration d'après ISO 4003

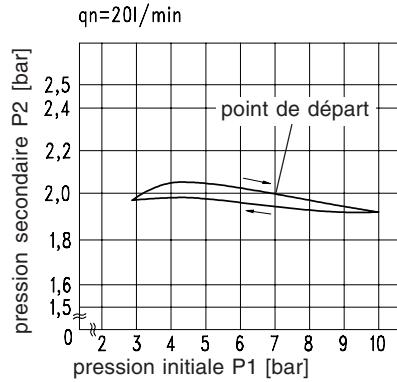
Série non modulaire | Filtre régulateur - Taille 0



Courbes de débit

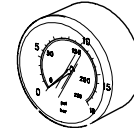


Hystérésis

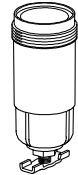


Accessoires

Manomètre

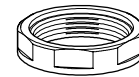


Cuve



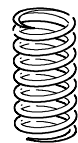
Type: C.00 M HA3
C.00 M man

Ecrou de fixation M 30 x 1,5



Type: C.00-34

Ressort



Type:
0,1-3: DR.00-21
0,2-6: DR.00-19
0,5-16: DR.00-20

Coude

