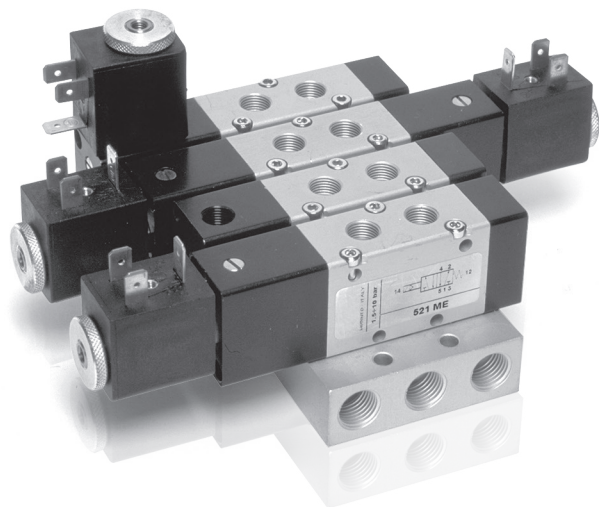


Gamme standard

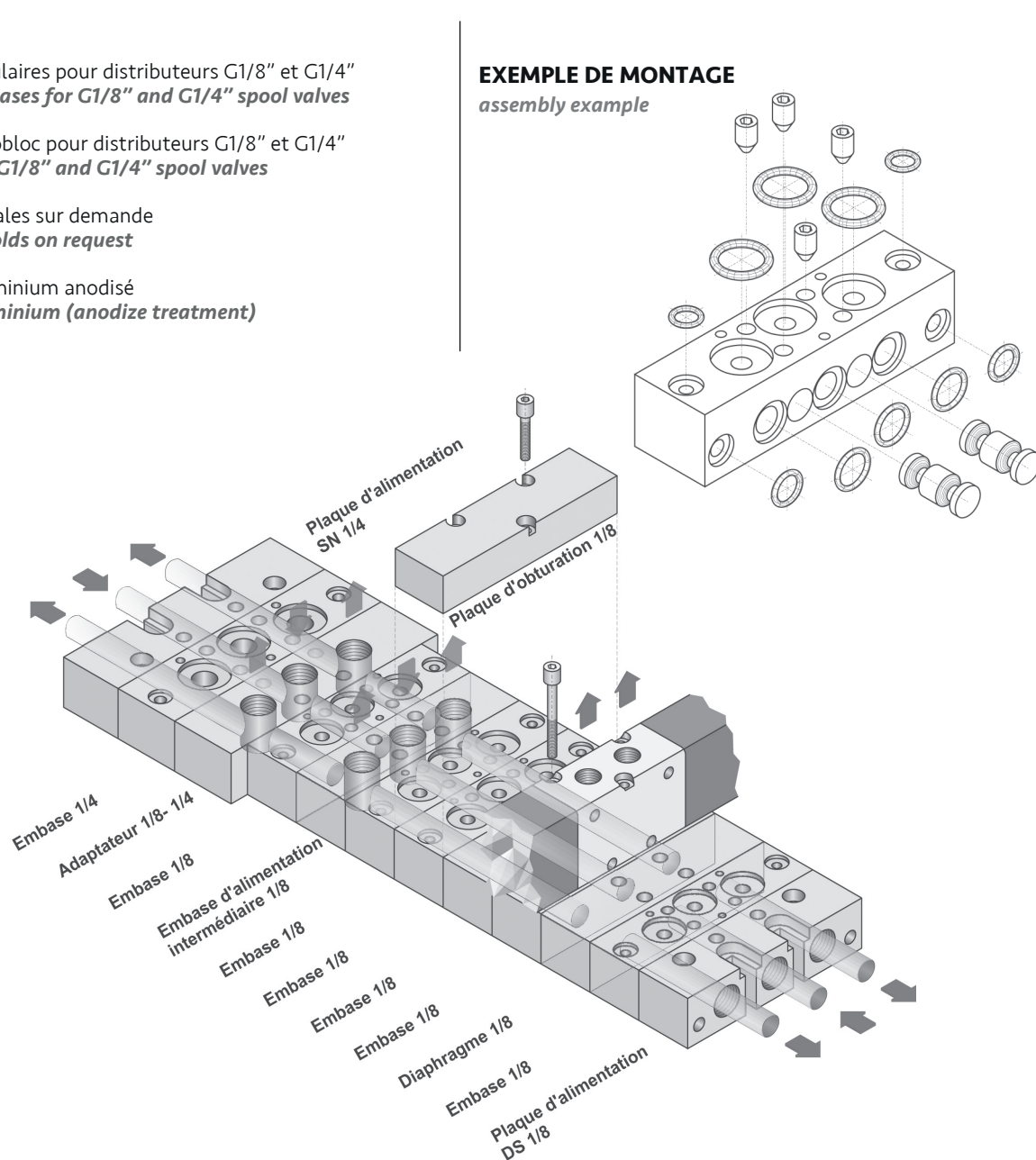
Embases pour raccordement G1/8" - G1/4" | Manifolds for spool valves



- Embases modulaires pour distributeurs G1/8" et G1/4"
Multiple sub-bases for G1/8" and G1/4" spool valves
- Embases monobloc pour distributeurs G1/8" et G1/4"
Manifolds for G1/8" and G1/4" spool valves
- Embases spéciales sur demande
Special manifolds on request
- Matériau : aluminium anodisé
Material : aluminium (anodize treatment)

EXEMPLE DE MONTAGE

assembly example



Gamme standard

Embases pour raccordement G1/8" - G1/4" | Manifolds for spool valves G1/8" - G1/4"

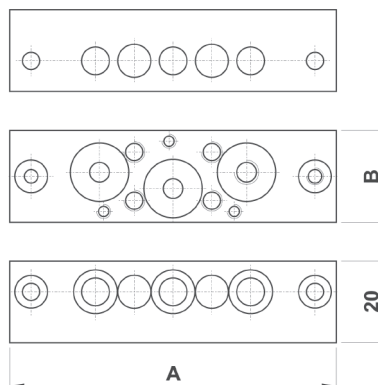
Embase

Sub-base

Toute embase est livrée avec les fixations nécessaires pour le montage des distributeurs G1/8" et G1/4".
Each sub-base is sold with all necessary components to install 1/8" or 1/4" valves.



CODE DE COMMANDE - ORDER CODE	
07.039.2	pour distributeur G1/8" - <i>for G1/8" valves</i>
07.052.2	pour distributeur G1/4" - <i>for G1/4" valves</i>



	1/8"	1/4"
A	80	95
B	22.5	26

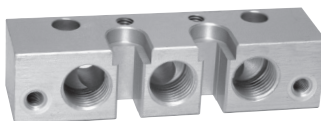
Plaque d'alimentation

Inlet header

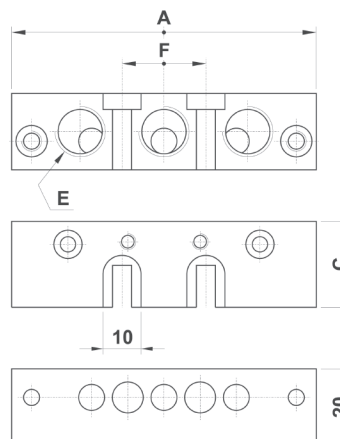
Chaque assemblage d'embases requiert une embase d'alimentation à droite et une à gauche. Chaque embase d'alimentation est vendue avec les fixations nécessaires à son assemblage.

Each manifold assembly requires a right and a left hand inlet header kit.

Each inlet header is sold with all necessary components.



CODE DE COMMANDE - ORDER CODE	
07.009.2	plaque d'alimentation à droite pour embase G1/8" <i>right hand header for G1/8" manifolds</i>
07.010.2	plaque d'alimentation à gauche pour embase G1/8" <i>left hand header for G1/8" manifolds</i>
07.054.2	plaque d'alimentation à droite pour embase G1/4" <i>right hand header for G1/4" manifolds</i>
07.055.2	plaque d'alimentation à gauche pour embase G1/4" <i>left hand header for G1/4" manifolds</i>



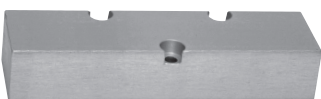
	1/8"	1/4"
A	80	95
C	22.5	25
E	G1/4"	G3/8"
F	22	26.5

Plaque d'obturation

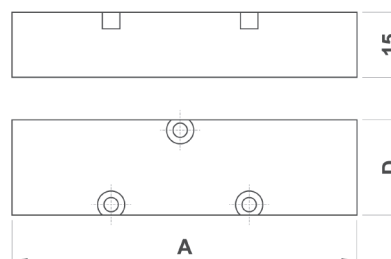
Blanking plate

La plaque d'obturation sert à obturer des embases non encore utilisées. Elle est fournie avec les vis.

The blanking plate with gasket and screws is available to close manifold stations not in use.



CODE DE COMMANDE - ORDER CODE	
00.011.3	pour embase G1/8" - <i>for G1/8" stations</i>
01.007.3	pour embase G1/4" - <i>for G1/4" stations</i>



	1/8"	1/4"
A	80	95
D	22	25

Gamme standard

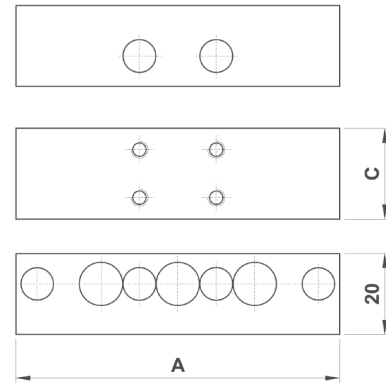
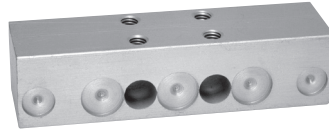
Embases modulaires G1/8" - G1/4" | Multiple sub-bases for spool valves G1/8" - G1/4"

Diaphragme

Blanking piece

Le diaphragme avec joints d'étanchéité permet de séparer une batterie d'embases en plusieurs zones distinctes. Il est vendu avec les fixations nécessaires à son assemblage.

A blanking piece with gaskets is available to divide the manifold into separate zones.



CODE DE COMMANDE - ORDER CODE	
07.011.2	pour batterie de distributeur G1/8" - for G1/8" manifolds
07.057.2	pour batterie de distributeur G1/4" - for G1/4" manifolds

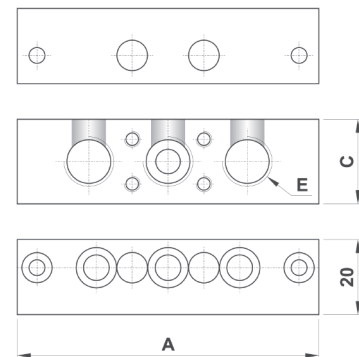
	G1/8"	G1/4"
A	80	95
C	22.5	25

Embase d'alimentation intermédiaire

Intermediate header

L'embase d'alimentation intermédiaire permet d'alimenter une batterie de plusieurs embases avec des alimentations séparées. Elle est vendue avec les fixations nécessaires à son assemblage.

An intermediate header with separate air supply is available to be installed in a manifold system which requires mixed operating pressures.



CODE DE COMMANDE - ORDER CODE	
07.040.2	pour batterie de distributeur G1/8" - for G1/8" manifolds
07.053.2	pour batterie de distributeur G1/4" - for G1/4" manifolds

	G1/8"	G1/4"
A	80	95
C	22.5	25
E	G1/4"	G3/8"

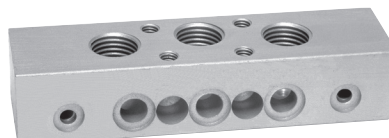
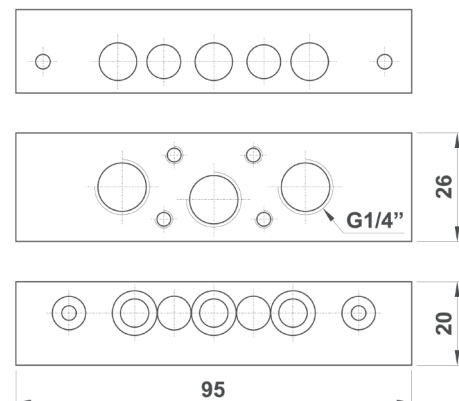
Embase d'interface

Interface

L'embase d'interface permet de raccorder une batterie de Distributeurs G1/8" à une batterie de Distributeurs G1/4". Elle est vendue avec les fixations nécessaires à son assemblage.

An interface with all necessary components is available to connect a manifold of G1/8" ports to a manifold of G1/4" ports.

CODE DE COMMANDE - ORDER CODE	
07.081.2	interface - interface



Gamme standard

Embases monobloc G1/8" - G1/4" | Manifolds for spool valves G1/8" - G1/4"

Embase monobloc

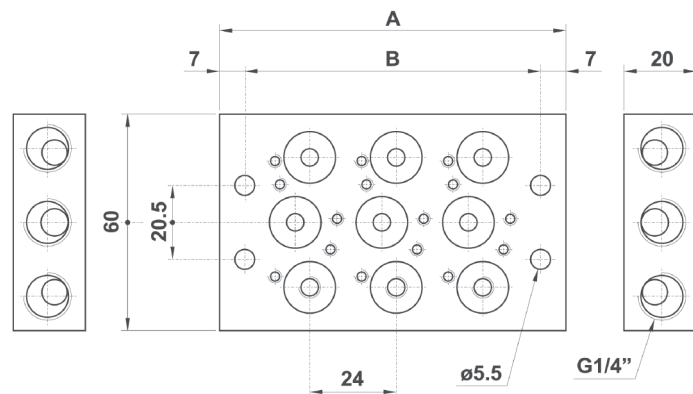
Manifold

L'embase monobloc permet l'installation de distributeurs 3/2, 5/2 et 5/3. Chaque embase est vendue avec les fixations nécessaires à l'assemblage des distributeurs. Les positions inutilisées peuvent être fermées avec une plaque d'obturation.

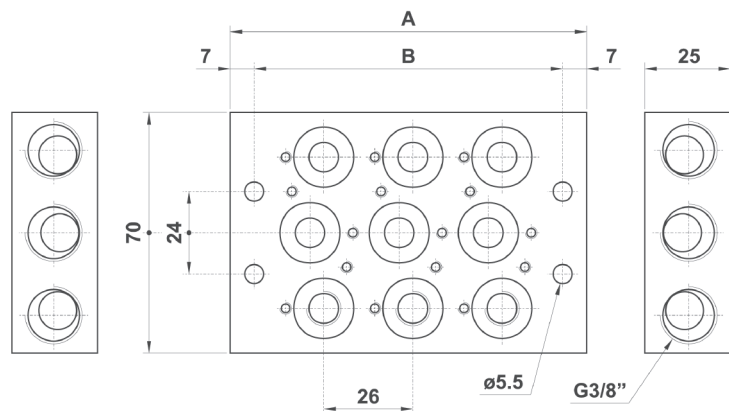
These manifolds can be used for the installation of three and five way valves, 1/8" or 1/4". Each manifold is sold with all necessary pieces for installation. Unused stations can be closed with a blanking plate.



	Modèle Model	Nbre Distri. No. stations	A	B
G1/8"	00.052.2	2	72	58
	00.053.2	3	96	82
	00.054.2	4	120	106
	00.055.2	5	144	130
	00.056.2	6	168	154
	00.057.2	7	192	178
	00.058.2	8	216	202
	00.059.2	9	240	226
	00.060.2	10	264	250



	Modèle Model	Nbre Distri. No. stations	A	B
G1/4"	01.042.2	2	78	64
	01.043.2	3	104	90
	01.044.2	4	130	116
	01.045.2	5	156	142
	01.046.2	6	182	168
	01.047.2	7	208	194
	01.048.2	8	234	220



Gamme standard

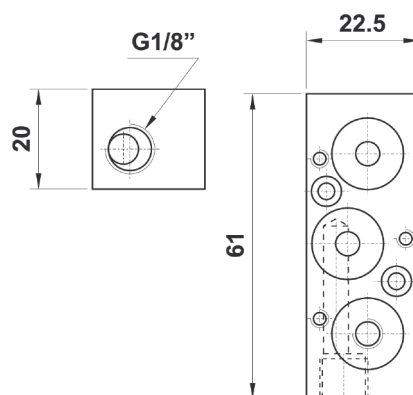
Accessoires pour embases monobloc G1/8" - G1/4" | Accessoires for manifolds

Adaptateur pour alimentation séparée G1/8"

Adapting plate for separate air inlet

Chaque élément est vendu en kit avec les fixations nécessaires à son assemblage.
Each element is sold in kit with all necessary pieces for installation.

CODE DE COMMANDE - ORDER CODE	
G1/8"	00.064.2

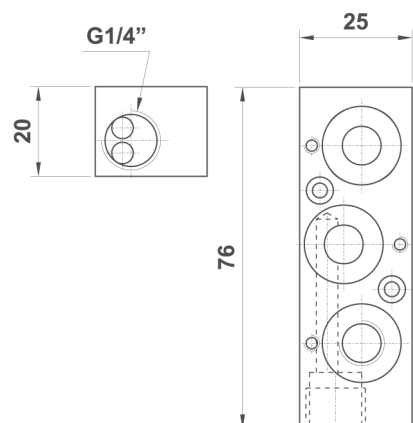


Adaptateur pour alimentation séparée G1/4"

Adapting plate for separate air inlet

Chaque élément est vendu en kit avec les fixations nécessaires à son assemblage.
Each element is sold in kit with all necessary pieces for installation.

CODE DE COMMANDE - ORDER CODE	
G1/4"	01.049.2

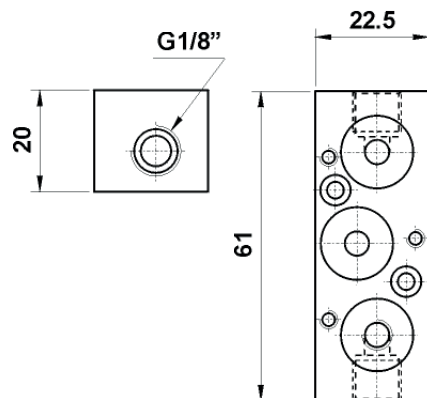


Adaptateur pour échappement séparé G1/8"

Adapting plate for separate air inlet

Chaque élément est vendu en kit avec les fixations nécessaires à son assemblage.
Each element is sold in kit with all necessary pieces for installation.

CODE DE COMMANDE - ORDER CODE	
G1/8"	00.080.2

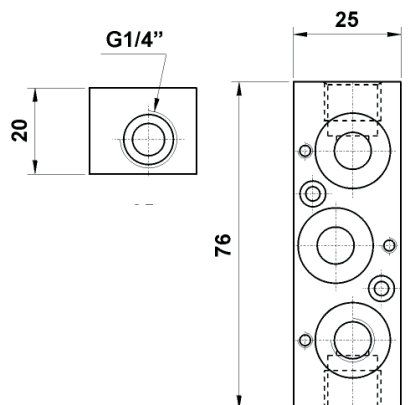


Adaptateur pour échappement séparé G1/4"

Adapting plate for separate air inlet

Chaque élément est vendu en kit avec les fixations nécessaires à son assemblage.
Each element is sold in kit with all necessary pieces for installation.

CODE DE COMMANDE - ORDER CODE	
G1/4"	01.050.2



Gamme standard

Accessoires pour embases monobloc G1/8" - G1/4" | Accessoires for manifolds

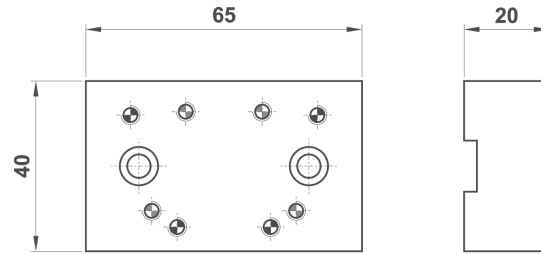
Adaptateur pour montage sur vérin ISO 15552

Interface for cylinder ISO 15552

Cet adaptateur permet l'installation d'un distributeur de la série 521 ou 522 sur un vérin ISO 15552 de Ø32 à Ø100 de la série N11 et ID1S
Il est vendu avec toutes les fixations nécessaires à son installation.

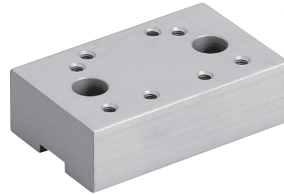
It can be used to install a valve 521 or 522 on a cylinder ISO 15552 from bore 32 to bore 100.

It is sold with all necessary pieces for installation.



Perforation pour la fixation de vannes 521
Mounting holes for valves 521

Perforation pour la fixation de vannes 522
Mounting holes for valves 522



CODE DE COMMANDE - ORDER CODE

00.095.2

Adaptateur pour profil oméga

Interface for omega-profile

N

Cet adaptateur permet l'installation d'une embase pour distributeurs de la série 731, 521, 522, 851 sur un profilé Ω (oméga).

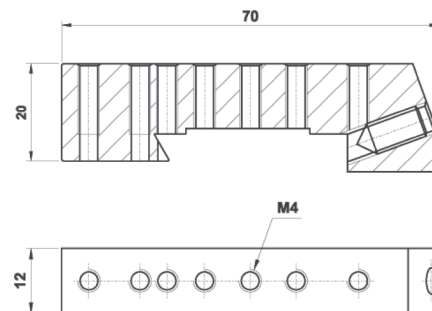
La fixation des distributeurs sur cet adaptateur nécessite des vis de dimensions différentes (non fournies dans le kit) :

- pour les distributeurs 851 : 2 vis M4 x 40
- pour les distributeurs 751 et 731 : 2 vis M4 x 20
- pour les distributeurs 521 : 2 vis M4 x 25
- pour les distributeurs 522 : 2 vis M4 x 30

It can be to install a manifold for valves 751, 731, 521, 522, 851 on a profile Ω (omega)

For installation use the following screws (screws are not supplied with the kit) :

- manifolds and multiple sub-bases for valves 851 : 2 screws M4 x 40
- manifolds and multiple sub-bases for valves 751 & 731 : 2 screws M4 x 20
- manifolds for valves : 2 screws M4 x 25
- manifolds for valves : 2 screws M4 x 30



CODE DE COMMANDE - ORDER CODE

00.109.2

Collecteur d'échappement

Gang manifolds for spool valves

	Modèle Model	Nbre Distri.	B	C	D	E
G1/8"	00.042.3	2	55	15.5	24	G1/4"
	00.043.3	3	79	15.5	24	G1/4"
	00.044.3	4	103	15.5	24	G1/4"
	00.045.3	5	127	15.5	24	G1/4"
	00.046.3	6	151	15.5	24	G1/4"
G1/4"	01.032.3	2	62	17.5	27	G3/8"
	01.033.3	3	89	17.5	27	G3/8"
	01.034.3	4	116	17.5	27	G3/8"
	01.035.3	5	143	17.5	27	G3/8"
	01.036.3	6	170	17.5	27	G3/8"

