

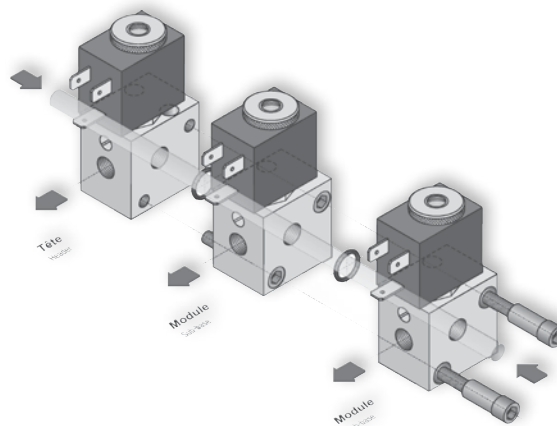


### INFORMATIONS GÉNÉRALES GENERAL INFORMATION

- Sorties taraudées G1/8" ou avec raccordement instantané pour tube Ø4  
*User ports : G1/8" or push-in fittings for Ø4 tube*
- Les embases d'entrée peuvent être utilisées seules  
*Headers can be used also as bases for standing-alone solenoid valves*
- Avec ou sans commande manuelle  
*With or without detented manual override*
- Électrodistributeurs 3/2 en version NF ou NO  
*Normally closed and normally open 3/2 version*
- Pour bobines 22 mm  
(sur demande pour bobines 30 mm)  
*For 22 mm coils (on request for 30 mm coils)*

Les produits suivants sont vendus sans bobine. Elles sont vendues séparément (voir ce chapitre).  
*The following listed products are sold without coils, which are bought separately (refer to this chapter).*

Les embases et les têtes sont vendues avec toutes les fixations nécessaires à leur assemblage.  
*Sub-bases and headers are sold with all necessary pieces for installation.*



Température de travail <i>Temperature range</i>	max +60°C
Pression de travail <i>Working pressure</i>	max 10 bar max 1 MPa
Diamètre nominal <i>Nominal orifice</i>	1.1 mm
Débit nominal 1-2 <i>Nominal flow rate 1-2</i>	30 NL/min
Fluide <i>Fluid</i>	air filtré 50µ avec ou sans lubrification <i>50µ filtered lubricated or non lubricated air</i>

# ÉLECTROPILOTES

## Électropilotes 3/2 | Solenoid valves on manifold

### Électropilote 3/2 - G1/4"

Monostable avec ou sans commande manuelle  
diamètre nominal : 1,1 mm

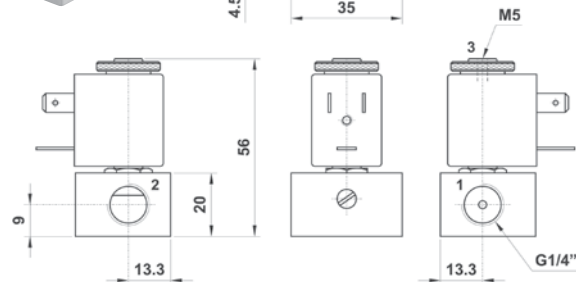
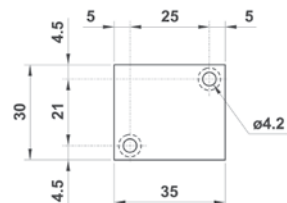
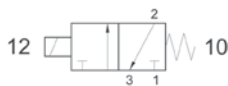
bobine 22 mm

*3/2 single solenoid valve*

*with or without detented manual override*

*nominal orifice 1,1 mm*

*22 mm coil*



CODE DE COMMANDE - ORDER CODE		
	NF [NC]	NO [NO]
Sans commande manuelle <i>Without manual override</i>	<b>01.068.3</b>	<b>01.066.3</b>
Avec commande manuelle <i>With manual override</i>	<b>01.005.3</b>	

### Électropilote 3/2 NF - G1/4"

Monostable sur embase CNOMO

avec commande manuelle

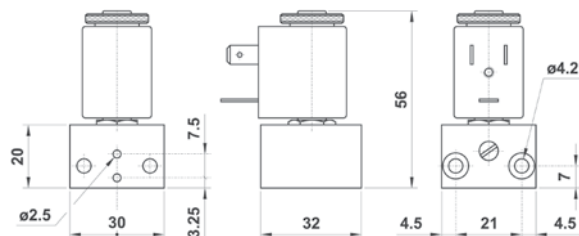
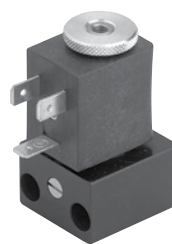
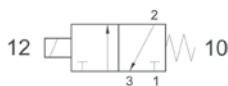
diamètre nominal : 1,1 mm

bobine 22 mm

*3/2 NC single solenoid valve on CNOMO-base*

*with manual override*

*nominal orifice 1,1 mm - 22 mm coil*



CODE DE COMMANDE - ORDER CODE	
	NF [NC]
Avec commande manuelle bistable <i>With detented manual override</i>	<b>00.004.3</b>
Avec commande manuelle monostable <i>With non-detented manual override</i>	<b>00.064.3</b>

### Électropilote 3/2 - G1/8"

Monostable avec ou sans commande manuelle

diamètre nominal : 1,1 mm

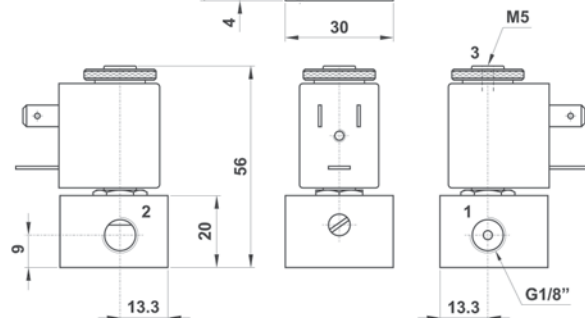
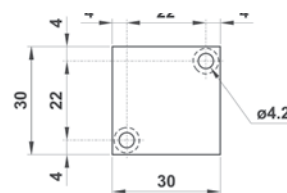
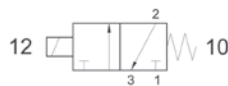
bobine 22 mm

*3/2 single solenoid valve*

*with or without detented manual override*

*nominal orifice 1,1 mm*

*22 mm coil*



CODE DE COMMANDE - ORDER CODE		
	NF [NC]	NO [NO]
Sans commande manuelle <i>Without manual override</i>	<b>00.071.3</b>	<b>00.088.3</b>
Avec commande manuelle <i>With manual override</i>	<b>00.051.3</b>	