

INFORMATIONS GÉNÉRALES GENERAL INFORMATION

- Distributeurs 5/2 - 5/3
5/2 - 5/3 spool valves
- Conformes à la norme VDMA 24563 - taille 01 (25 mm)
Compliant to norm VDMA 24563 - size 01 (25mm)
- Montage sur embase unitaire ou monobloc
Installation on individual sub-bases or manifolds
- Commande électropneumatique monostable ou bistable
Monostable or bistable solenoid pilot
- Electropilotes 15 mm basse consommation (2W) selon DIN 43650, forme C
15 mm low consumption solenoid pilot (2W), compliant to norm DIN 43650, C form
- Commande manuelle monostable sur l'électropilote
Non-detented manual override on the solenoid pilot

Matériaux

Corps : Aluminium anodisé
Ressorts : Inox
Joints : NBR
Tiroir : Aluminium nickelé
Parties internes : Laiton OT58 et technopolymère

Materials

Body : Aluminium 11S
Springs : Stainless steel
Seals : NBR
Spool : Nickel plated aluminium
Internal parts : Brass OT58 and technopolymer

Temps de réponse - Response times

Monostable <i>Monostable</i>	TRA (14) : 40 ms TRR (12) : 60 ms
Bistable <i>Bistable</i>	TRA (14) : 35 ms TRR (12) : 35 ms

Les produits de cette série sont vendus avec les électropilotes et les bobines montés.

The following listed products are sold with mounted solenoid.

Diamètre nominal <i>Nominal orifice</i>		7,5 mm	
Débit nominal a 6 bar, Δp 1 bar <i>Nominal flow rate at 6 bar, Δp 1 bar</i>		1100 NL/min	
Température de travail <i>Temperature range</i>		max +60°C	
Pression de travail <i>Working pressure</i>	al. interne monost. [<i>monost. internal air supply</i>]	al. interne bist. [<i>bistable internal air supply</i>]	al. séparée [<i>separate air supply</i>]
	2.5 ... 10 bar 0.25 ... 1 MPa	1 ... 10 bar 0.1 ... 1 MPa	max 10 bar max 1 MPa
Pression exercée (avec alim. séparée) <i>Actuating pressure (for separate air supply)</i>		monostable [<i>monostable</i>]	bistable [<i>bistable</i>]
		2.5 ... 10 bar 0.25 ... 1 MPa	1 ... 10 bar 0.1 ... 1 MPa
Fluide <i>Fluid</i>		air filtré 50 μ avec ou sans lubrification <i>50μ filtered lubricated or non lubricated air</i>	

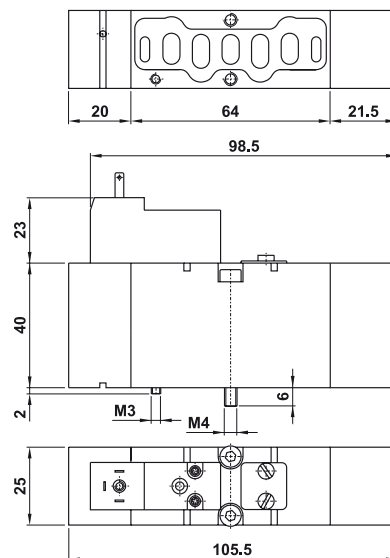
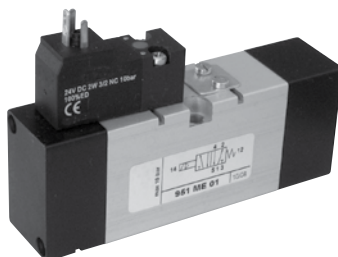
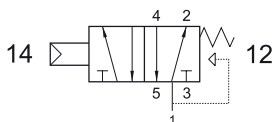
951 ME xx

Électro distributeur 5/2 monostable
rappel à combinaison de ressort
5/2 solenoid pilot
spring return

Afin d'obtenir la référence de votre produit, remplacez la lettre "xx" par l'indication de la tension selon les codes ci-dessous.

In the part number replace the letters "xx" with the reference of the solenoid tension

24V DC.....01
24V 50/60Hz.....02



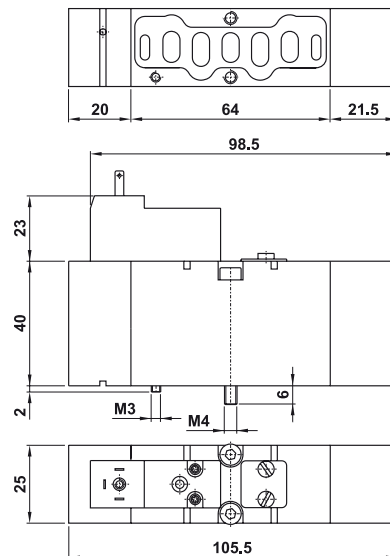
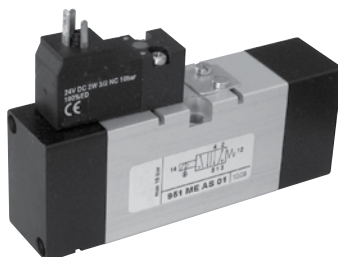
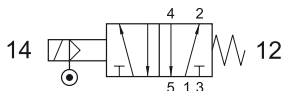
951 ME AS xx

Électro distributeur 5/2 monostable
rappel ressort mécanique
assistance pneumatique externe
5/2 solenoid pilot with separate air supply
spring return

Afin d'obtenir la référence de votre produit, remplacez la lettre "xx" par l'indication de la tension selon les codes ci-dessous.

In the part number replace the letters "xx" with the reference of the solenoid tension

24V DC.....01
24V 50/60Hz.....02



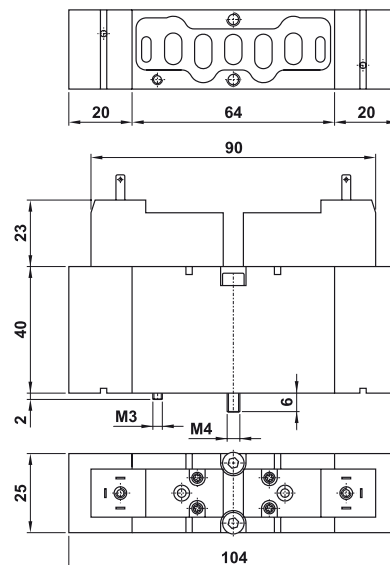
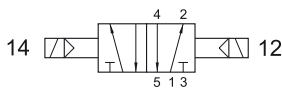
951 EE xx

Électro distributeur 5/2 bistable
5/2 double solenoid pilot

Afin d'obtenir la référence de votre produit, remplacez la lettre "xx" par l'indication de la tension selon les codes ci-dessous.

In the part number replace the letters "xx" with the reference of the solenoid tension

24V DC.....01
24V 50/60Hz.....02



GAMME VDMA

Électrodistribeurs VDMA 25 mm | Solenoid actuated valves VDMA 25 mm

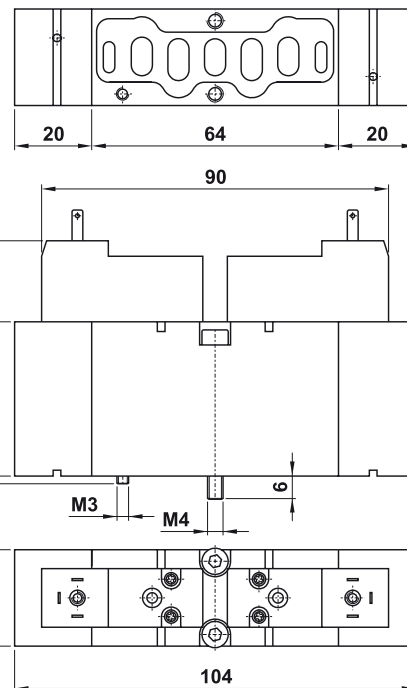
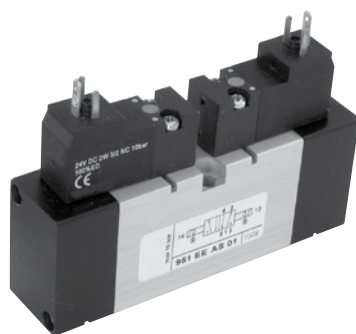
951 EE AS xx

Électrodistribeur 5/2 bistable
assistance pneumatique externe
5/2 double solenoid pilot
with separate air supply

Afin d'obtenir la référence de votre produit,
remplacez la lettre "xx" par l'indication de la
tension selon les codes ci-dessous.

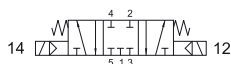
*In the part number replace the letters "xx"
with the reference of the solenoid tension*

24V DC01
24V 50/60Hz02



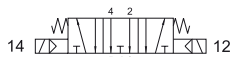
9513C EE xx

Centre fermé
Closed center



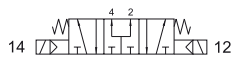
9513A EE xx

Centre ouvert
Open center



9513P EE xx

Centre en pression
Pressurized center

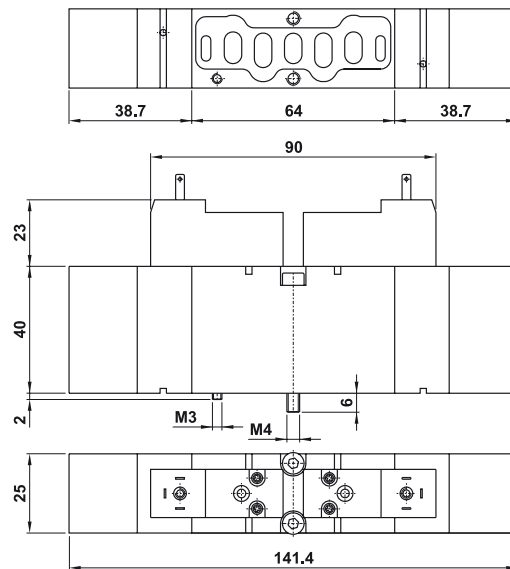
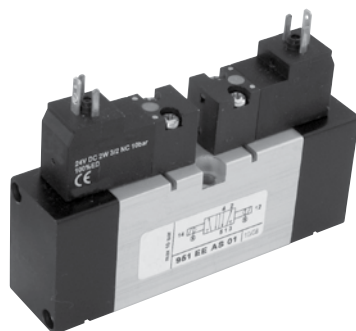


Électrodistribeur 5/3
rappel ressort mécanique
5/3 double solenoid pilot
spring return

Afin d'obtenir la référence de votre produit,
remplacez la lettre "xx" par l'indication de la
tension selon les codes ci-dessous.

*In the part number replace the letters "xx"
with the reference of the solenoid tension*

24V DC01
24V 50/60Hz02



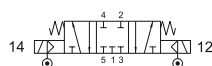
GAMME VDMA

Électro distributeurs VDMA 25 mm

Solenoid actuated valves VDMA 25 mm

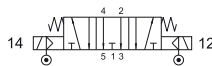
9513C EE AS xx

Centre fermé
Closed center



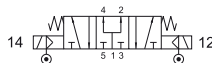
9513A EE AS xx

Centre ouvert
Open center

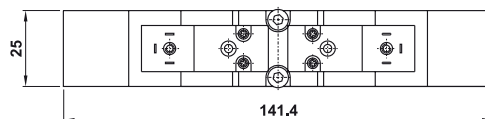
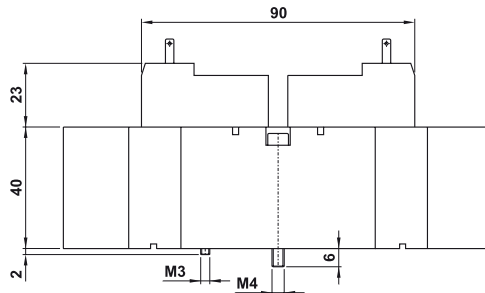
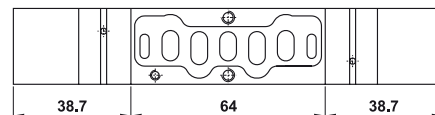


9513P EE AS xx

Centre en pression
Pressurized center



Électro distributeur 5/3
assistance pneumatique externe
rappel ressort mécanique
*5/3 double solenoid pilot
with separate air supply
spring return*



Afin d'obtenir la référence de votre produit, remplacez la lettre "xx" par l'indication de la tension selon les codes ci-dessous.

In the part number replace the letters "xx" with the reference of the solenoid tension

24V DC.....01
24V 50/60Hz.....02

