

# ELECTRODISTRIBUTEURS

## Electrodistributeur 16 mm | Solenoid actuated valves 16 mm

### 451 ME xx

Electrodistributeur 5/2 - raccordement G1/8"

Rappel ressort

5/2 spool valves with G1/8" threaded ports

Spring return

### 451 ME AS xx

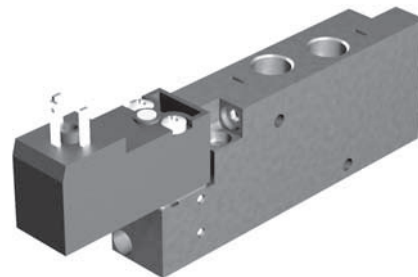
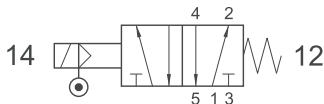
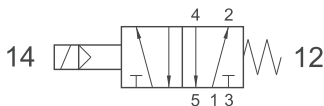
Electrodistributeur 5/2 - raccordement G1/8"

alimentation d'air séparée

Rappel ressort

5/2 solenoid pilot with separate air supply

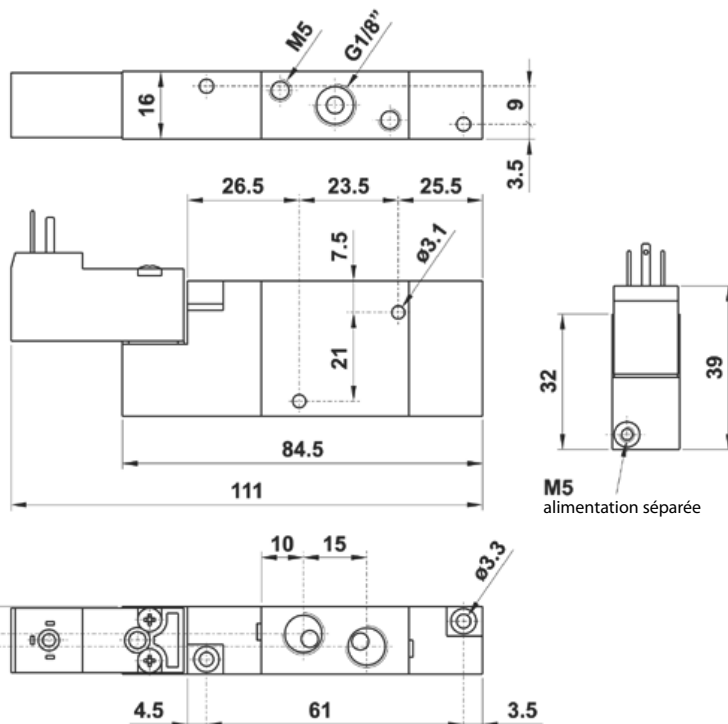
Spring return



Afin d'obtenir la référence de votre produit, remplacez la lettre "xx" par l'indication de la tension selon les codes ci-dessous.

In the part number replace the letters "xx" with the reference of the solenoid tension

24V DC .....01 24V 50/60Hz.....02



#### Matériaux

Corps : Aluminium anodisé

Ressorts : Inox

Joints : NBR

Tiroir : Aluminium nickelé

Parties internes : Laiton OT58

#### Materials

Body : Aluminium 11S

Springs : Stainless steel

Seals : NBR

Spool : Nickel plated aluminium

Internal parts : Brass OT58

Electrodistributeur 5/2 - raccordement G1/8"

Rappel ressort

Electropilote 15 mm - commande manuelle sur l'électropilote

Entrée/sortie : G1/8" - Echappement : M5

Diamètre nominal <i>Nominal orifice</i>		4 mm	
Débit nominal a 6 bar, Δp 1 bar <i>Nominal flow rate at 6 bar, Δp 1 bar</i>		350 NL/min	
Température de travail <i>Temperature range</i>		-5°C à +60°C	
Pression de travail <i>Working pressure</i>	al. interne monost. [ <i>monost. internal air supply</i> ]	al. interne bist. [ <i>bistable internal air supply</i> ]	al. séparée [ <i>separate air supply</i> ]
	2.5 ... 10 bar 0.25 ... 1 MPa	2,5 ... 10 bar 0,25 ... 1 MPa	-0,9 ... 10 bar -0,09 ... 1 MPa
Pression exercée (avec alim. séparée) <i>Actuating pressure (for separate air supply)</i>	monostable [ <i>monostable</i> ]		bistable [ <i>bistable</i> ]
	2.5 ... 10 bar 0.25 ... 1 MPa		2,5 ... 10 bar 0,25 ... 1 MPa
Fluide <i>Fluid</i>	air filtré 50μ avec ou sans lubrification <i>50μ filtered lubricated or non lubricated air</i>		

# ELECTRODISTRIBUTEURS

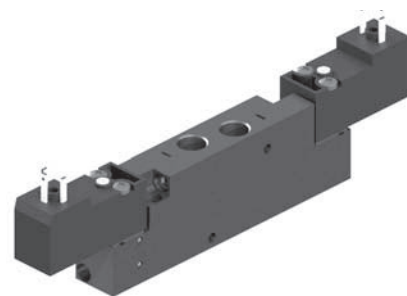
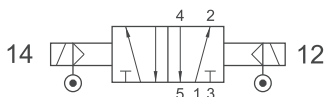
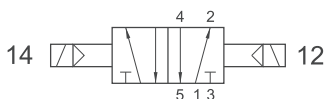
## Electrodistributeur 16 mm | Solenoid actuated valves 16 mm

### 451 EE xx

Electrodistributeur 5/2  
double commande électrique  
5/2 double solenoid pilot

### 451 EE xx

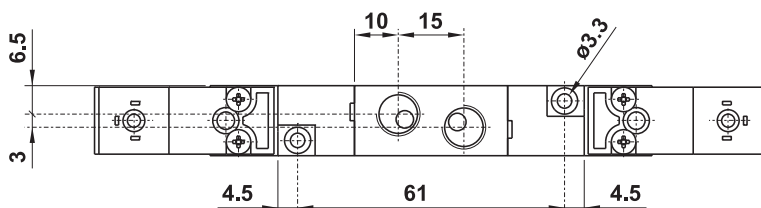
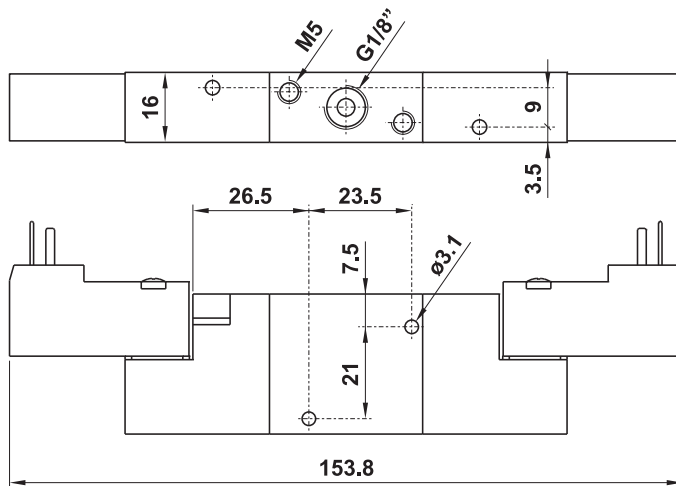
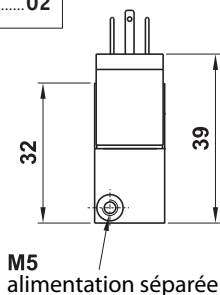
Electrodistributeur 5/2  
double commande électrique  
alimentation d'air séparée  
5/2 double solenoid pilot with separate air supply



Afin d'obtenir la référence de votre produit, remplacez la lettre "xx" par l'indication de la tension selon les codes ci-dessous.

In the part number replace the letters "xx" with the reference of the solenoid tension

24V DC .....01 24V 50/60Hz.....02



#### Matériaux

Corps : Aluminium anodisé  
Ressorts : Inox  
Joints : NBR  
Tiroir : Aluminium nickelé  
Parties internes : Laiton OT58

#### Materials

Body : Aluminium 11S  
Springs : Stainless steel  
Seals : NBR  
Spool : Nickel plated aluminium  
Internal parts : Brass OT58

Electrodistributeur 5/2 - raccordement G1/8"  
Rappel ressort  
Electropilote 15 mm - commande manuelle sur l'électropilote  
Entrée/sortie : G1/8" - Echappement : M5

Diamètre nominal <i>Nominal orifice</i>	4 mm		
Débit nominal a 6 bar, Δp 1 bar <i>Nominal flow rate at 6 bar, Δp 1 bar</i>	350 NL/min		
Température de travail <i>Temperature range</i>	-5°C à +60°C		
Pression de travail <i>Working pressure</i>	al. interne monost. [ <i>monost. internal air supply</i> ]	al. interne bist. [ <i>bistable internal air supply</i> ]	al. séparée [ <i>separate air supply</i> ]
	2.5 ... 10 bar 0.25 ... 1 MPa	2,5 ... 10 bar 0,25 ... 1 MPa	-0,9 ... 10 bar -0,09 ... 1 MPa
Pression exercée (avec alim. séparée) <i>Actuating pressure (for separate air supply)</i>	monostable [ <i>monostable</i> ]		bistable [ <i>bistable</i> ]
	2.5 ... 10 bar 0.25 ... 1 MPa		2,5 ... 10 bar 0,25 ... 1 MPa
Fluide <i>Fluid</i>	air filtré 50μ avec ou sans lubrification 50μ filtered lubricated or non lubricated air		