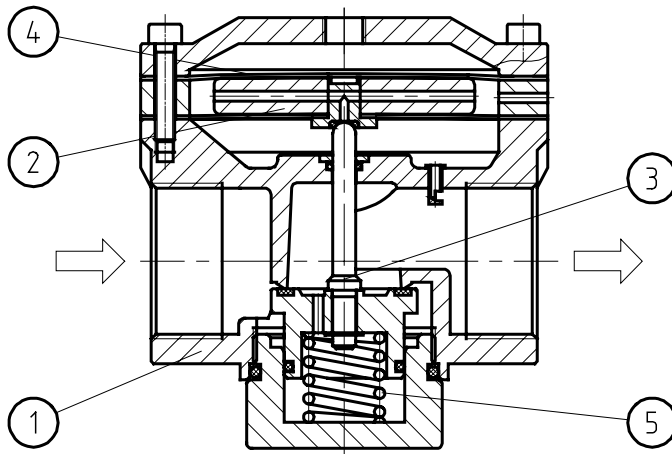


Série non modulaire | Régulateur de pression - Taille 7

Caractéristiques techniques	Type	DRI.76	DRI.77
Filetage		G 1 1/4	G 1 1/2
Type	Régulateur à membrane avec une décompression, commande pneumatique à distance		
Position de montage	indifférente		
Pression initiale	Pe max. 25 bar		
Pression secondaire	conforme à le régulateur de pression (Pa max. 16 bar)		
Température de fluide et ambiante	max. 80°C		
Fixation	Coude, installation de conduite		
Poids	2,240 kg		

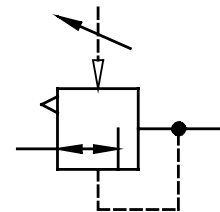


Pièces de rechange

Nr	designation	matières	codes
1	Corps	Al	---
2	Membrane	NBR - Ms - Al	
3	Cône de réglage	NBR - Ms	
4	Membrane	NBR	
5	Ressort	DR.77-5 niro	5.1577.05.000

Instructions d'utilisation

– au verso



Série 7

Code de designation

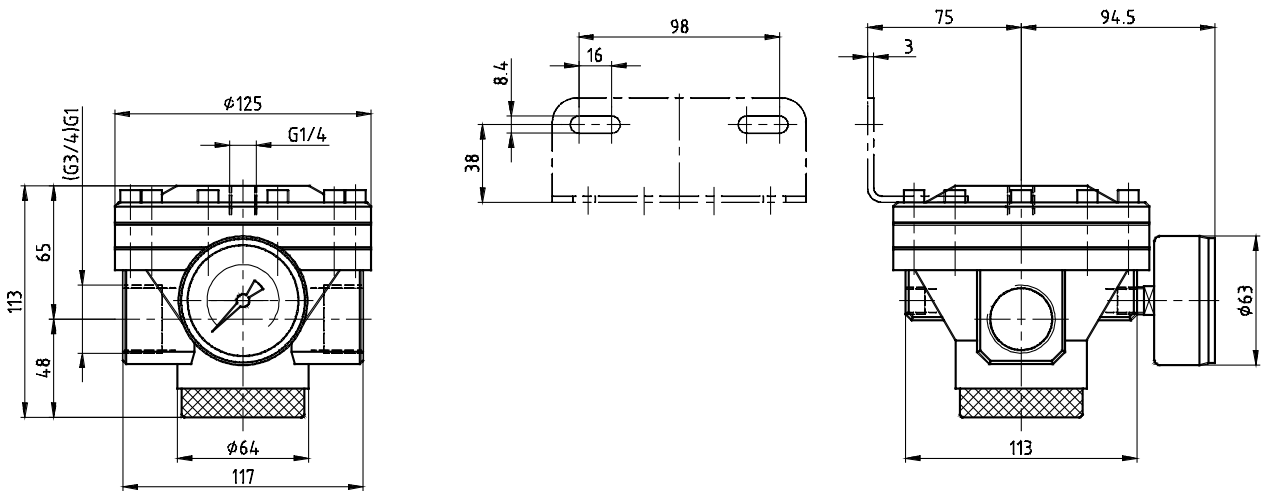
DRI. ** *

Type
 1 Raccordement

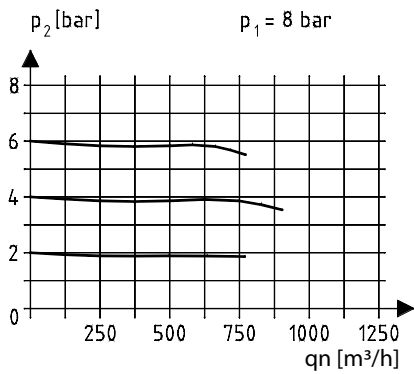
2 En option

Raccordement	
1	76 G 1 1/4
	77 G 1 1/2
2	En option
	G Livré avec manomètre ø63

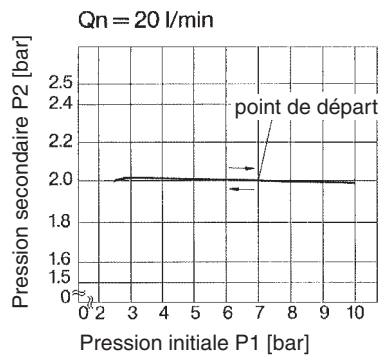
Série non modulaire | Régulateur de pression - Taille 5



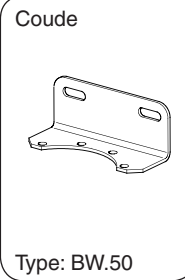
Courbes de débit



Hystérésis

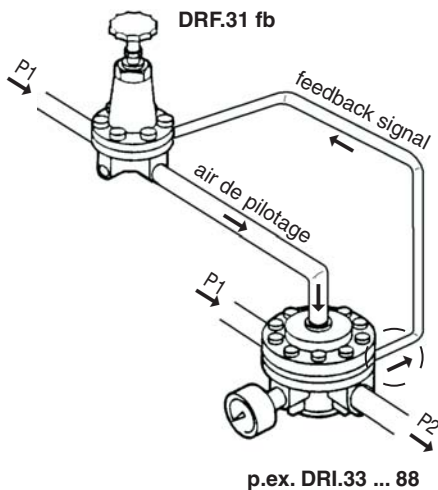


Accessoires



Exemple d'application

Conditions d'utilisation variante 1



Conditions d'utilisation variante 2

