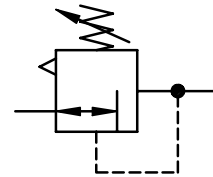
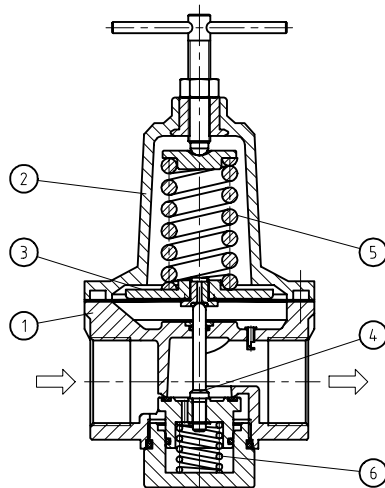


# Série non modulaire | Régulateur de pression - Taille 7

Caractéristiques techniques	Type	DR.76	DR.77
Filetage		G 1 1/4	G 1 1/2
Type	Régulateur à membrane avec une décompression		
Position de montage	indifférente		
Pression initiale	Pe max . 25 bar		
Pression secondaire	Pa 0,5- 10 bar standard, 0,5- 3 bar, 0,5- 6 bar, 0,5- 16 bar		
Température de fluide et ambiante	max. 80°C (autres plages de temps sur demande)		
Fixation	Coude		
Poids	2,600 kg (2,500 kg sans manomètre)		



## Pièces de rechange

Nr	designation	matières	codes
1	Corps	Al	---
2	Capot à ressort	Al - Ms	
3	Membrane	NBR - Ms	
4	Cône de réglage	NBR - Ms	
5	Ressort	St. - en zinc	
6	Ressort	niro	

## Série 7

Code de designation

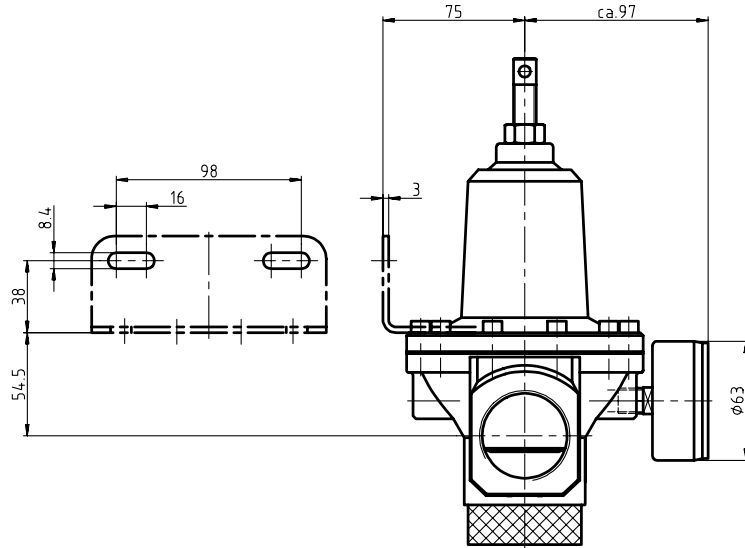
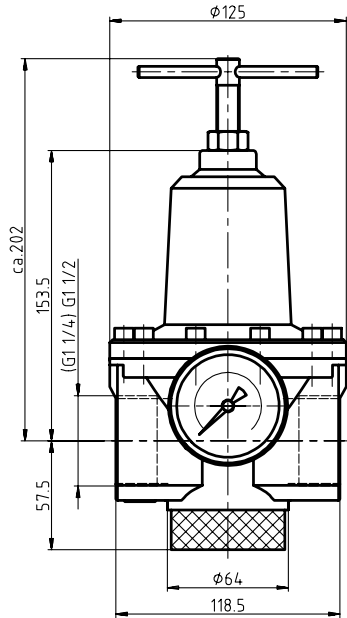
DR. \*\* \* \*

Type  Pression secondaire

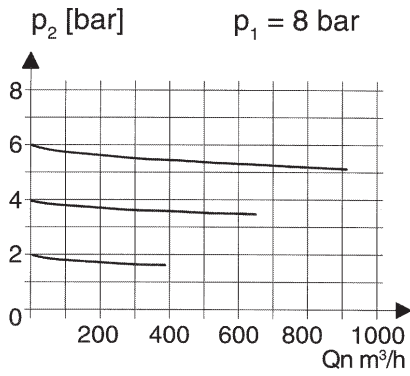
1 Raccordement  2 En option

Raccordement	
1	76 G 1 1/4
	77 G 1 1/2
2	<b>En option</b>
	G Livré avec manomètre ø 63

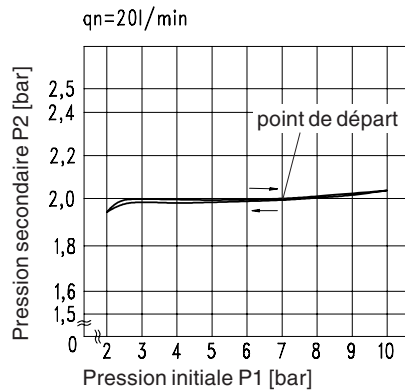
# Série non modulaire | Régulateur de pression - Taille 7



## Courbes de débit

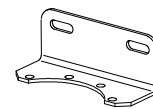


## Hystérésis



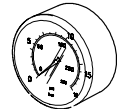
## Accessoires

### Coude



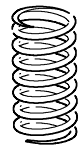
Type: BW.50

### Manomètre



Type:  
G 63. 3/6 R  
G 63. 6/10 R  
G 63.10/16 R  
G 63.16/25 R

### Ressort



Type:  
0,5- 3: DR.55-29  
0,5- 6: DR.55-30  
0,5-16: DR.55-28