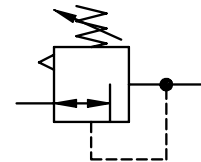
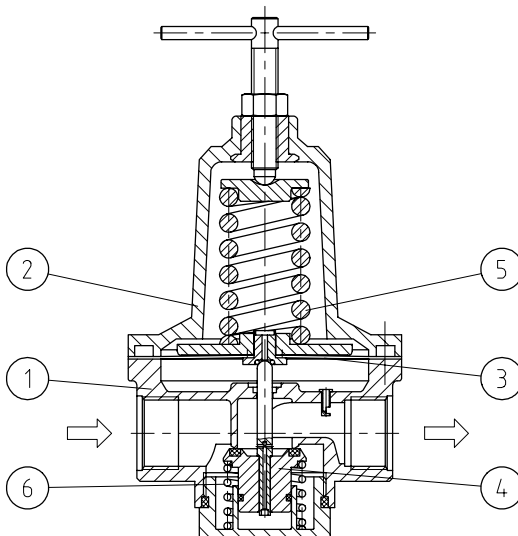


Série non modulaire | Régulateur de pression - Taille 5

Caractéristiques techniques	DR.54	DR.55	
Filetage	G 3/4	G 1	
Type	Régulateur à membrane avec une décompression		
Position de montage	indifférente		
Pression initiale	Pe max . 25 bar		
Pression secondaire	Pa 0,5- 10 bar standard, 0,5- 3 bar, 0,5- 6 bar, 0,5- 16 bar		
Température de fluide et ambiante	max. 80°C (autres plages de temps sur demande)		
Fixation	Coude		
Poids	2,200 kg (2,100 kg sans manomètre)		



Série 5

Code de designation

DR. ** * *

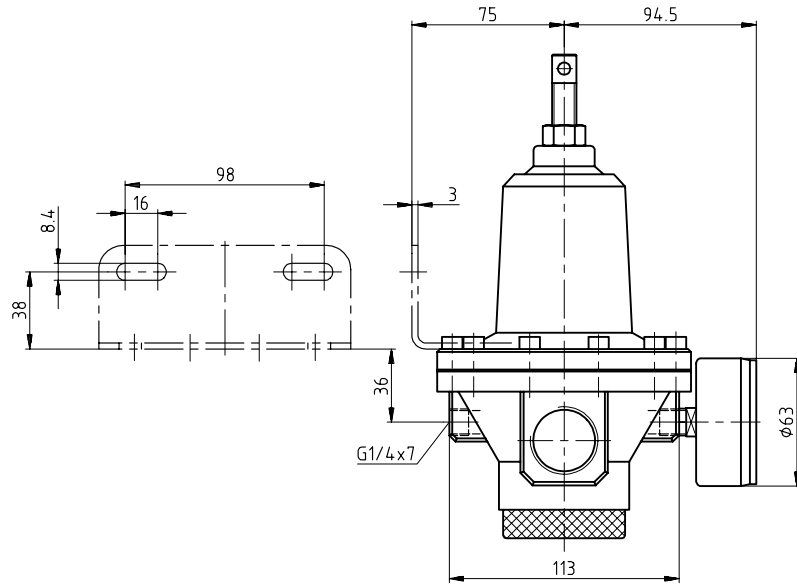
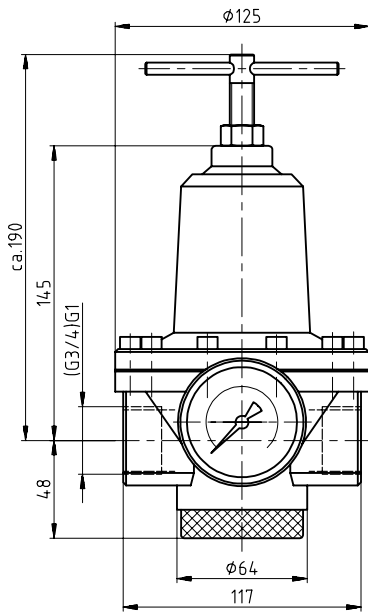
Type Pression secondaire

1 Raccordement 2 En option

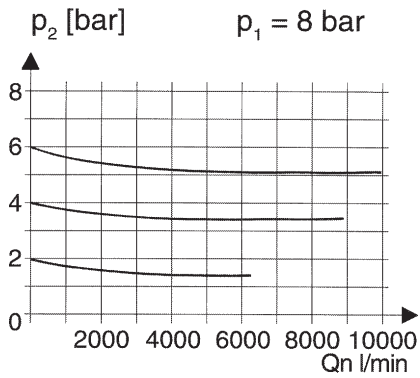
Nr	designation	matières	codes
1	Corps	Al	---
2	Capot à ressort	Al - Ms	
3	Membrane	NBR - Ms	
4	Cône de réglage	NBR - Ms	
5	Ressort	St. - en zinc	
6	Ressort	niro	

Raccordement	
1	54 G 3/4
	55 G 1
2	En option
	G Livré avec manomètre ø 63

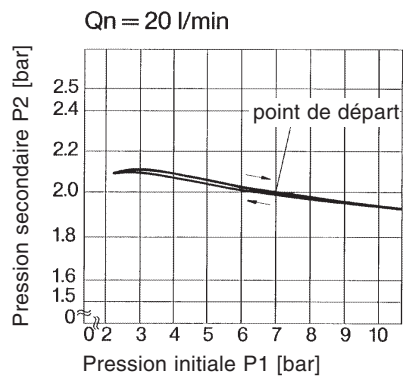
Série non modulaire | Régulateur de pression - Taille 3



Courbes de débit

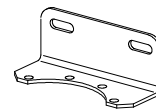


Hystérésis



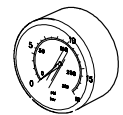
Accessoires

Coude

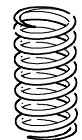


Type: BW.50

Manomètre



Ressort



Type:
0,5- 3: DR.55-29
0,5- 6: DR.55-30
0,5-16: DR.55-28