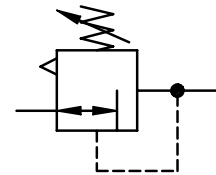
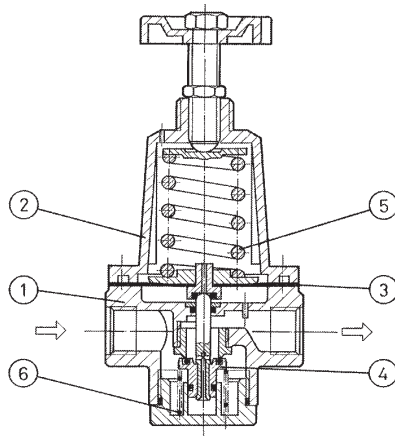


Série non modulaire | Régulateur de pression - Taille 2

Caractéristiques techniques	Type	DR.22	DR.23
Filetage		G 3/8	G 1/2
Type	Régulateur à membrane avec une décompression		
Position de montage	indifférente		
Pression initiale	Pe max. 25 bar		
Pression secondaire	Pa 0,5-10 bar standard, 0,1-3 bar, 0,5-6 bar, 0,5-16 bar		
Température du fluide et ambiante	max. 80°C (autres plages de temps sur demande)		
Fixation	montage encastré, intérieur- ø 20,5; coude		
Poids	1,200 kg, (1,100 kg sans manomètre)		



Série 2

Code de designation

DR. ** * *

Type Pression secondaire

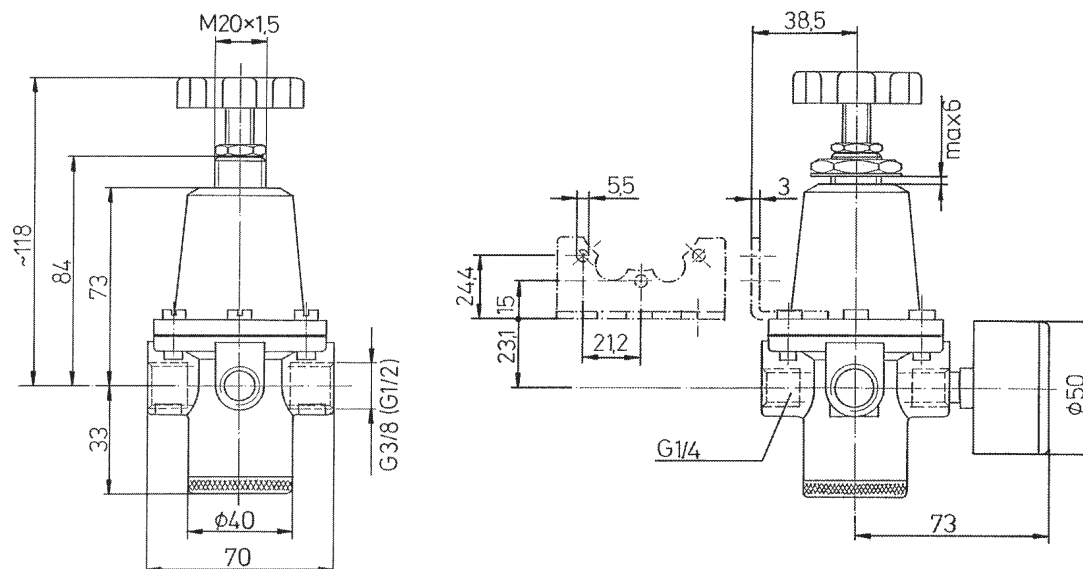
1 Raccordement 2 En option

Pièces de rechange

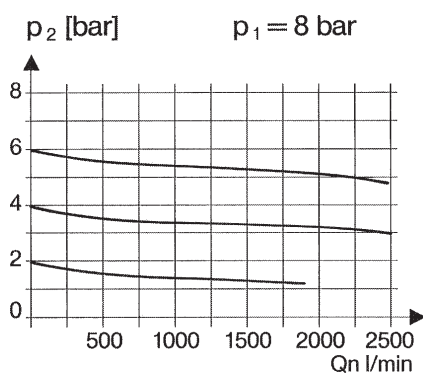
Nr	designation	matières	codes
1	Corps	zinc - Z 410	---
2	Capot à ressort	zinc - Z 410	---
3	Membrane	NBR - Ms	
4	Cône de réglage	NBR - FPM	
5	Ressort 0-10 bar	St. - en zinc	
6	Ressort	niro	

Raccordement	
1	22 G 3/8
	23 G 1/2
2	En option
	G Livré avec manomètre ø50
	S Montage encastré

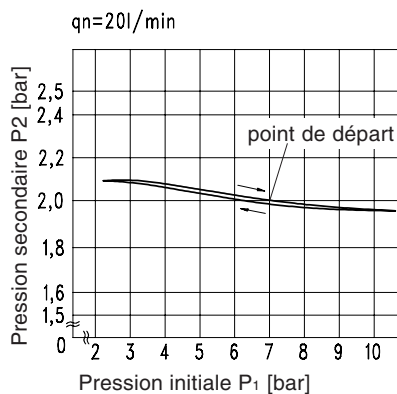
Série non modulaire | Régulateur de pression - Taille 2



Courbes de débit

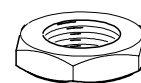


Hystérésis



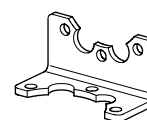
Accessoires

Ecrou de fixation
M 20 x 1,5



Type: DR.11-7

Coude



Type: BW.20

Ressort



Type:
0,1- 3: DR.22-4
0,5- 6: DR.22-5
0,5-16: DR.22-7