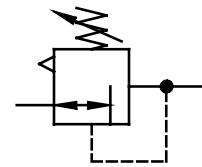
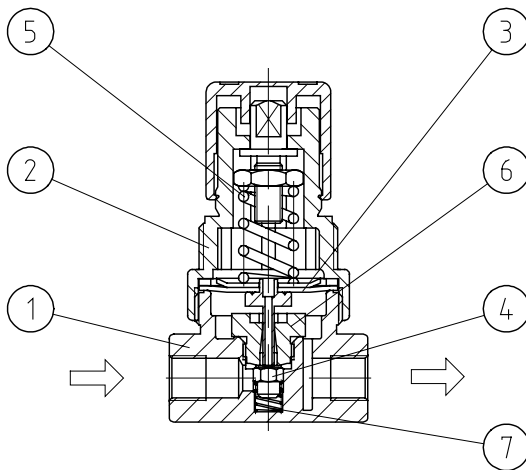


Série non modulaire | Régulateur - Taille 0

Caractéristiques techniques	Type		
	DR.022-00	DR.022-01	
Filetage	G 1/8	G 1/4	
Raccordement de manomètre	G 1/8		
Fluide	air comprimé, gaz neutres		
Type	régulateur à membrane avec une décompression		
Position de montage	indifférente		
Pression initiale	Pe max. 25 bar		
Pression secondaire	Pa 0,15-7 bar standard, 0,1-3,5 bar, 0,5-10 bar		
Température du fluide et ambiante	max. 60°C (autres plages de temps sur demande)		
Fixation	montage encastré, intérieur ø 30,5		
Poids	0,220 kg		
	0,140 kg sans manomètre		
	Livré avec manomètre		



Série 0

Code de designation

DR.022- ** * *

Type

 1 Raccordement

Pression secondaire

 2 En option

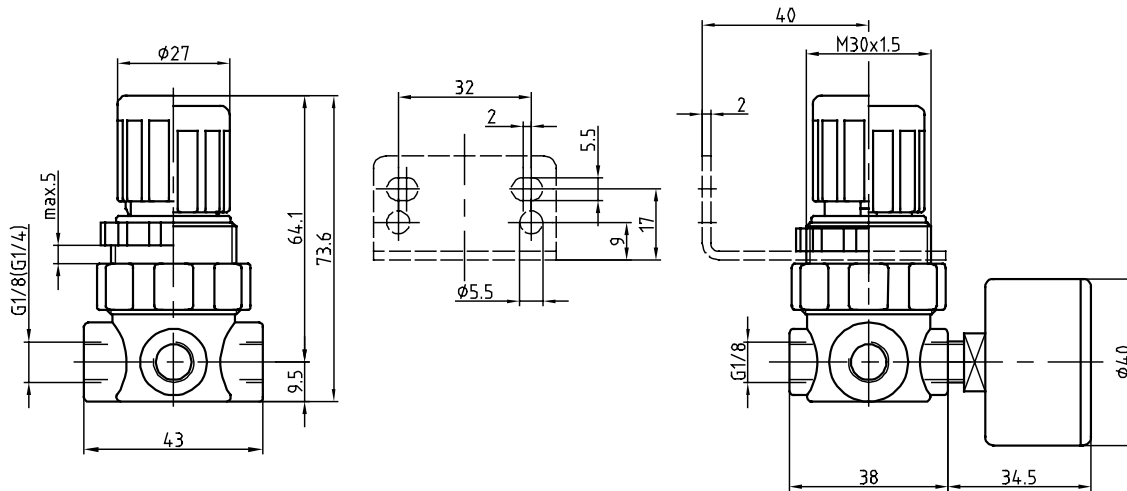
Pièces de rechange

Nr	designation	matériel	codes
1	Corps	Z 410	---
2	Capot à ressort DR.00	POM - Laiton	
3	Membrane	NBR - Laiton	
4	Cône de réglage	NBR-Laiton	
5	Ressort 0,15-7 bar DR.022-25	acier galvanisé	
6	Siège de la vanne RE.00-2	POM	
	Joint torique 9 x 2	NBR	
7	Ressort DR.022-5	inox	

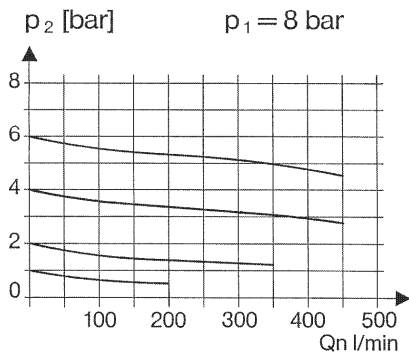
Instructions d'utilisation

– Le barillet peut être bloqué par pression vers le bas

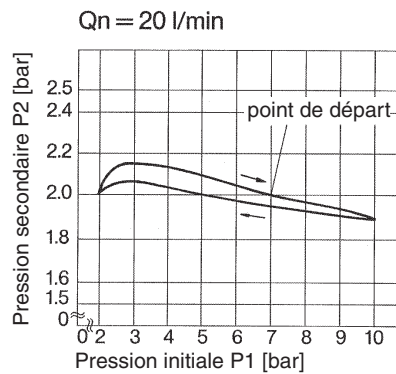
Série non modulaire | Régulateur - Taille 0



Courbes de débit

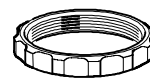


Hystérésis



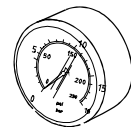
Accessoires

Ecrou de fixation
M 30 x 1,5



Type: DR.00-34

Manomètre



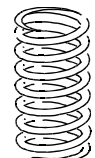
Type:
G 40. 3/ 6 R
G 40. 6/10R
G 40.10/16R

Coude



Type: WH.M 30

Ressort



Type:
0,1-3,5: DR.00-21
0,5-10: DR.00-14