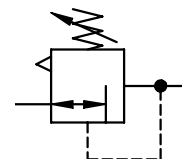
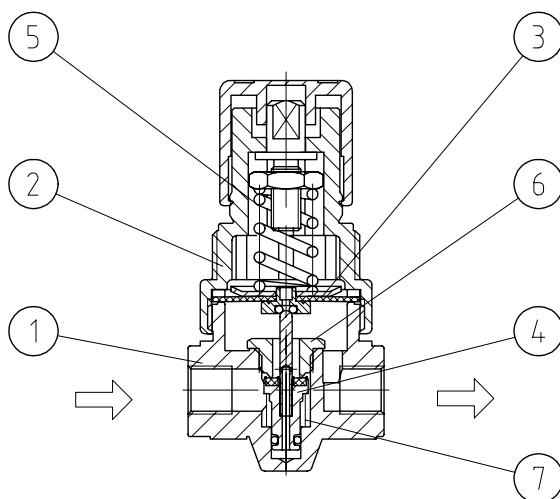


Série non modulaire | Régulateur - Taille 0

Caractéristiques techniques	Type	DR.00	DR.01
Filetage		G 1/8	G 1/4
Type	Régulateur à membrane avec une décompression		
Position de montage	indifférente		
Pression initiale	Pe max. 25 bar		
Pression secondaire	Pa 0,5-10 bar standard, 0,1-3 bar, 0,5-6 bar, 0,5-16 bar		
Température du fluide et ambiante	max. 80°C (autres plages de temps sur demande)		
Fixation	montage encastré, intérieur ø 30,5		
Poids	0,400 kg, (0,350 kg sans manomètre)		



Série 0

Code de designation

DR. **** * ***

Type Pression secondaire

1 Raccordement 2 En option

Pièces de rechange

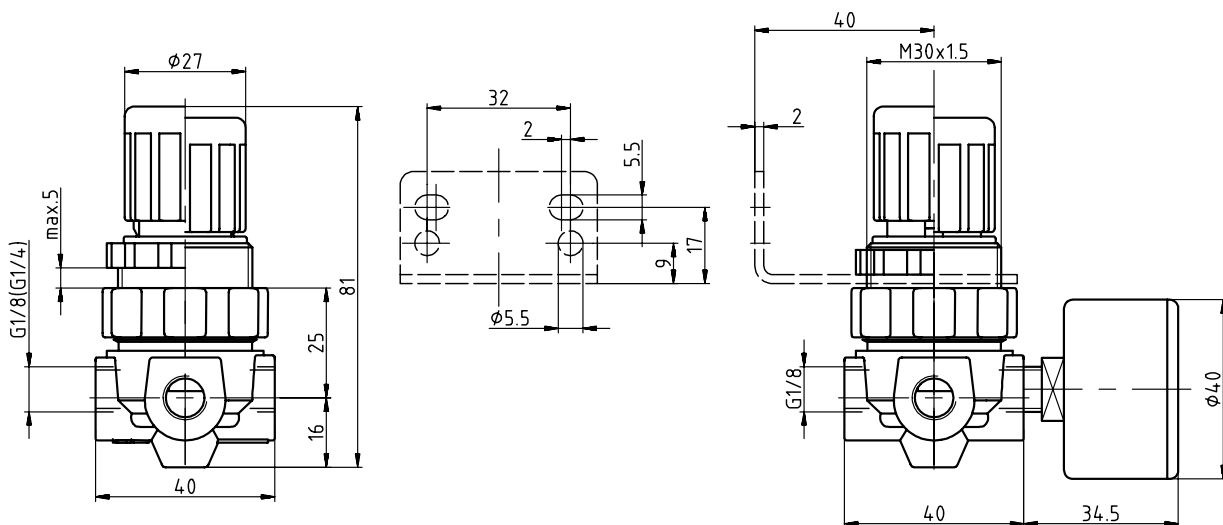
Nr	designation	matières	codes
1	Corps	Ms	---
2	Capot à ressort DR.00	POM - Ms	8.1500.43.000
3	Membrane	NBR - Ms	■ 33°
4	Cône de réglage	NBR - Ms	■ 33°
5	Ressort DR.00-14	St. - en zinc	5.1500.14.000
6	Siège de la vanne DR.00-62	Ms	8.1500.62.000
6	Joint torique 9,5 x 1,6	NBR	■ 33°
7	Ressort DR.00-2	inox	5.1500.02.000

Raccordement	
1	00 G 1/8
	01 G 1/4
2	En option
	G Livré avec manomètre ø40
	S Montage encastré

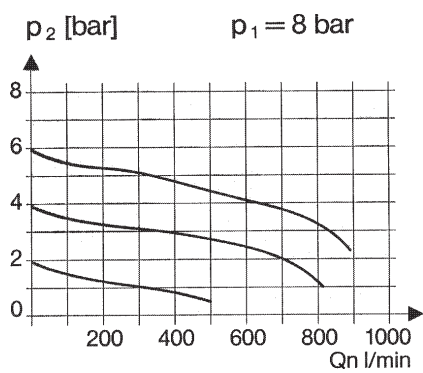
Instructions d'utilisation

- Le barillet peut être bloqué par pression vers le bas

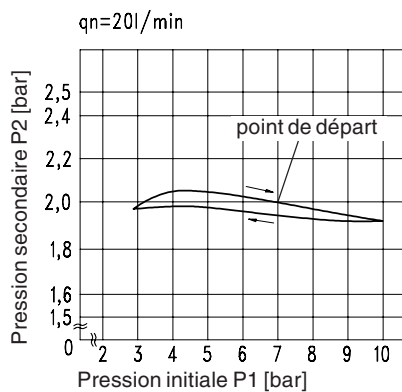
Série non modulaire | Régulateur - Taille 0



Courbes de débit



Hystérésis



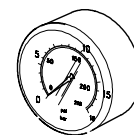
Accessoires

Ecrou de fixation
M 30 x 1,5



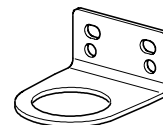
Type: DR.00-34

Manomètre



Type:
G 40. 3/ 6 R
G 40. 6/10R
G 40.10/16R

Coude



Type: WH.M 30

Ressort



Type:
0,1- 3: DR.00-21
0,5- 6: DR.00-19
0,5-16: DR.00-20