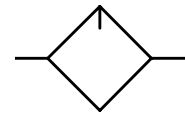
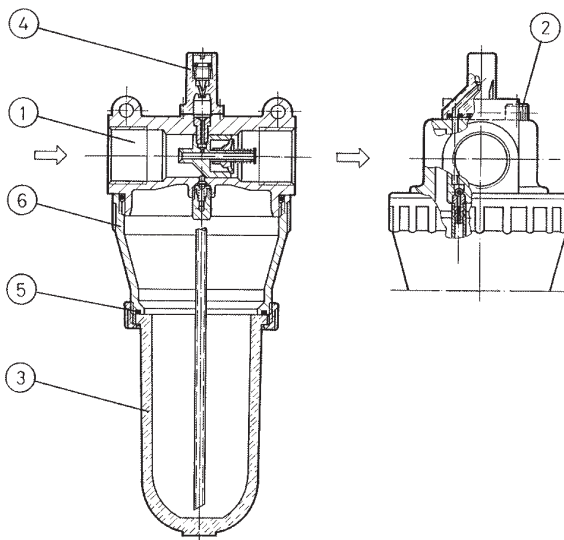


Série non modulaire | Lubrificateur - Taille 5

Caractéristiques techniques	Type	DO.54	DO.55
Filetage		G 3/4	G 1
Type	lubrificateur proportionnel		
Position de montage	vertical		
Pression initiale	Pe max. 16 bar, Pe max. 25 bar avec cuve métallique		
Température du fluide et ambiante	max. 60°C (autres plages de temps sur demande)		
Capacité de la cuve	550 cm ³		
Dosage de l'huile qv=1000 l/min	1 - 2 gouttes/min (valeur indicative)		
Type d'huile	CL 32 homologation DIN 51517 - ISO VG 32		
Fixation	2 orifice de passage		
Poids	0,980 kg		



Série 5

Code de designation

DO. ** *
 Type
 1 Raccordement 2 En option

Pièces de rechange

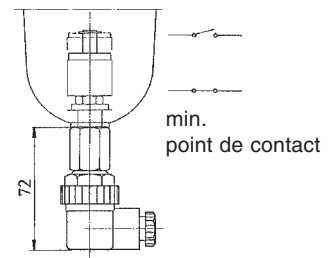
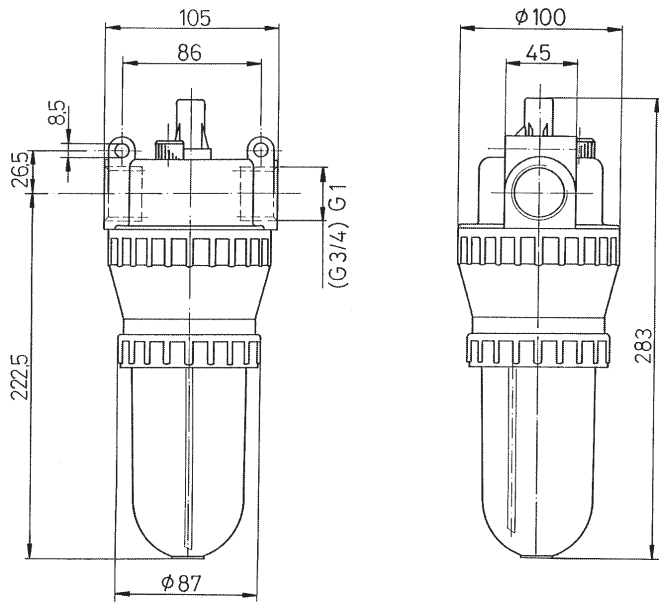
Nr	designation	matières	codes
1	Corps	zinc - Z 410	---
2	Vis orifice remplissage huile	POM - NBR	
3	Réservoir à huile	polycarbonate	
4	Compte-goutte	PA	
5	Joint torique 67,95 x 2,62	NBR	
6	Espacement	Al	---

Raccordement	
1	54 G 3/4
	55 G 1
2	En option
	B Protection métallique
	M Cuve métallique
	N Contrôle électrique de niveau

Instructions d'utilisation

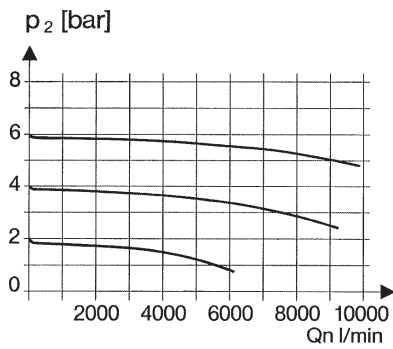
- Possibilité de remplissage d'huile sous pression

Série non modulaire | Lubrificateur - Taille 5

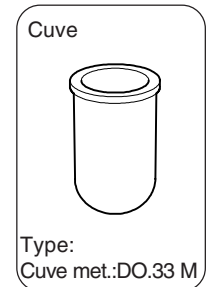
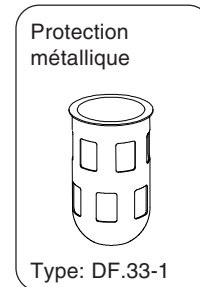


contrôle électrique de niveau
mise en circuit maximal: 10 VA
livraison sans le fiche

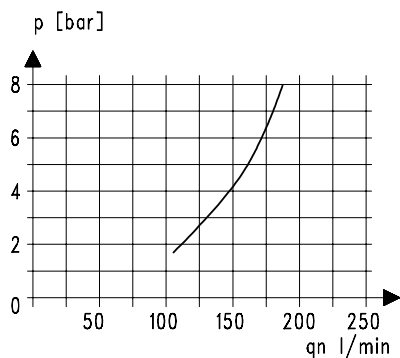
Courbes de débit



Accessoires

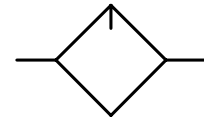
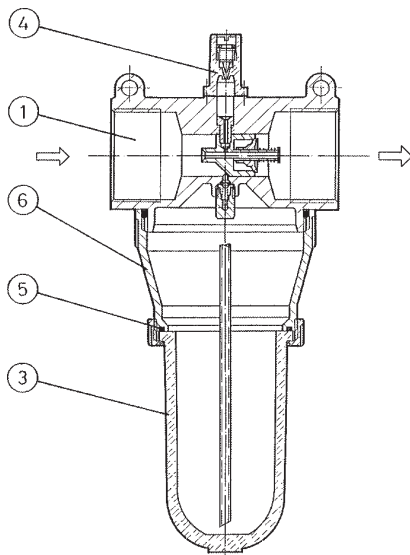


Limit d'efficacité du lubrifiant



Série non modulaire | Lubrificateur - Taille 5

Caractéristiques techniques	Type	DO.57		
Filetage		G 1 1/2		
Type	lubrificateur proportionnel			
Position de montage	vertical			
Pression initiale	Pe max. 16 bar, Pe max. 25 bar avec cuve métallique			
Température du fluide et ambiante	max. 60°C (autres plages de temps sur demande)			
Capacité de la cuve	550 cm ³			
Dosage de l'huile qv=1000 l/min	1 - 2 gouttes/min (valeur indicative)			
Type d'huile	CL 32 homologation DIN 51517 - ISO VG 32			
Fixation	2 orifice de passage			
Poids	1,000 kg			



Pièces de rechange

Nr	designation	matières	codes
1	Corps	zinc - Z 410	---
2	Vis orifice remplissage huile	POM - NBR	
3	Réservoir à huile	polycarbonate	
4	Compte-goutte	PA	
5	Joint torique 67,95 x 2,62	NBR	
6	Espacement	Al	---

Série 5

Code de designation

DO. 57 *

Type

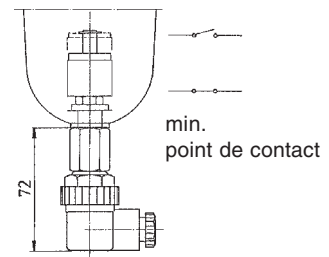
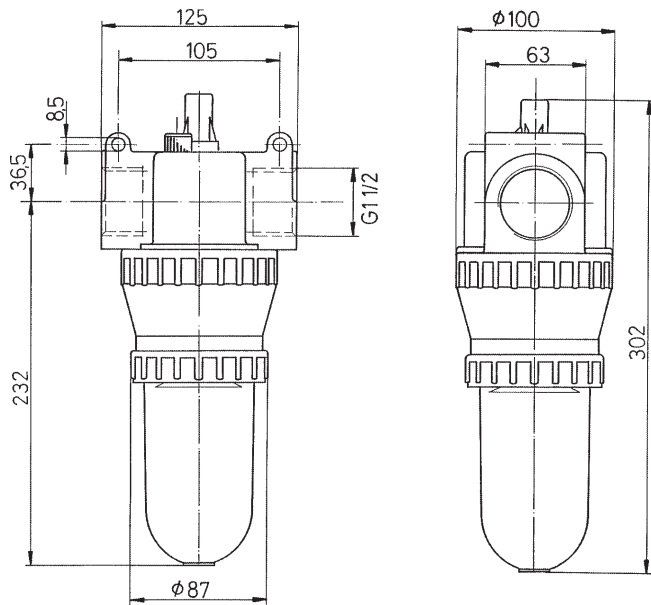
1 Raccordement 2 En option

Raccordement	
1	57 G 1 1/2
En option	
2	B Protection métallique
	M Cuve métallique
	N Contrôle électrique de niveau

Instructions d'utilisation

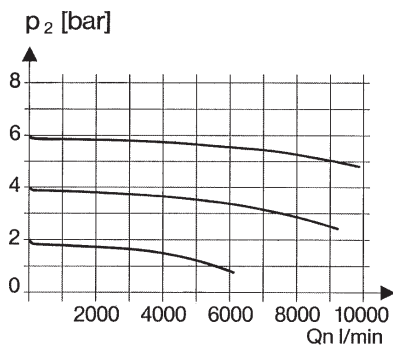
- Possibilité de remplissage d'huile sous pression

Série non modulaire | Lubrificateur - Taille 5

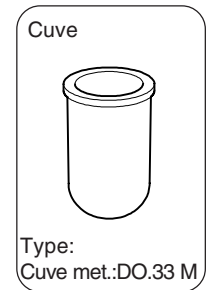
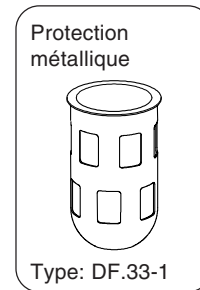


contrôle électrique de niveau
mise en circuit maximal: 10 VA
livraison sans le fiche

Courbes de débit



Accessoires



Limit d'efficacité du lubrifiant

