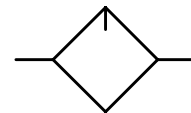
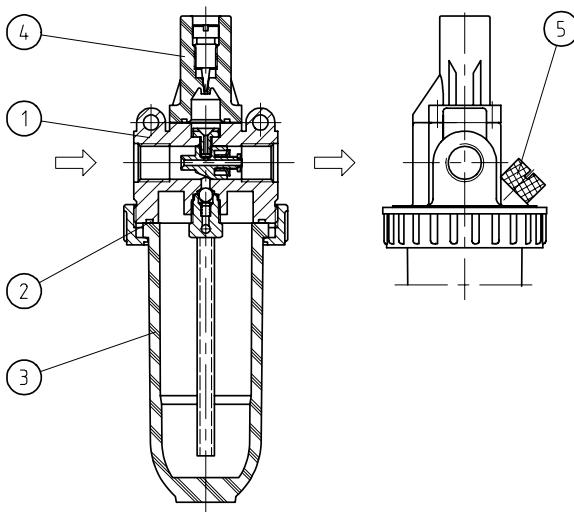


Série non modulaire | Démarreur - Taille 0

Caractéristiques techniques	Type	DO.11	DO.12
Filetage		G 1/4	G 3/8
Type	lubrificateur proportionnel		
Position de montage	vertical		
Pression initiale	Pe max. 16 bar, Pe max. 25 bar avec cuve métallique		
Température du fluide et ambiante	max. 60°C (autres plages de temps sur demande)		
Capacité de la cuve	40 cm ³		
Dosage de l'huile qv=1000 l/min	1 - 2 gouttes/min (valeur indicative)		
Type d'huile	CL 32 homologation DIN 51517 - ISO VG 32		
Fixation	coude		
Poids	0,357 kg		



Série 1

Code de designation

DO. ** *
 Type
 1 Raccordement 2 En option

Pièces de rechange

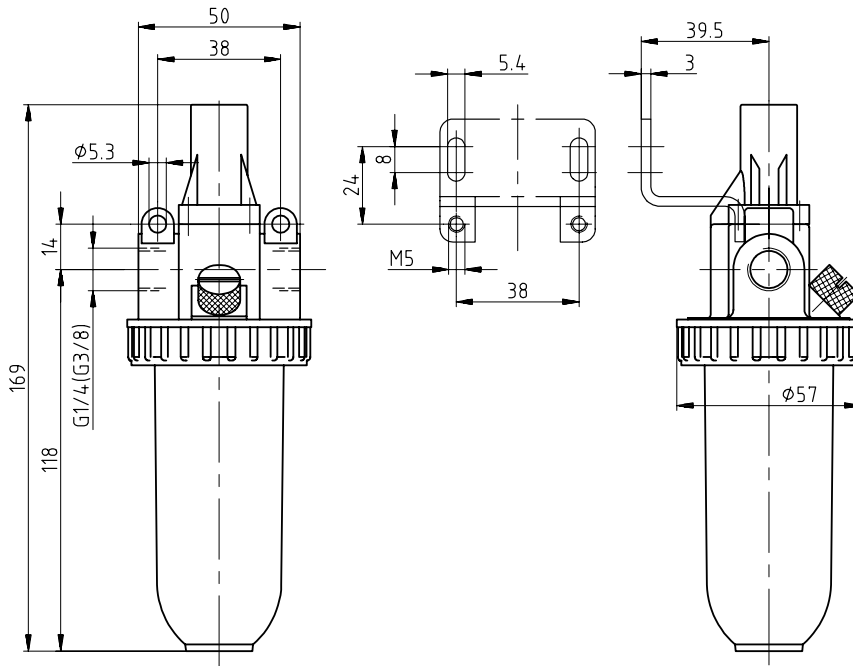
Nr	designation	matières	codes
1	Corps	zinc - Z 410	---
2	Joint torique 37 x 2	NBR	
3	Réservoir à huile	polycarbonate	
4	Compte-goutte	PA	
5	Vis orifice remplissage huile	St - NBR	

Raccordement	
1	11 G 1/4
	12 G 3/8
2	En option
	B Protection métallique
	M Cuve métallique

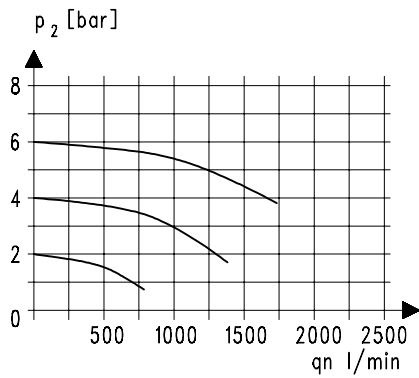
Instructions d'utilisation

- Possibilité de remplissage d'huile sous pression

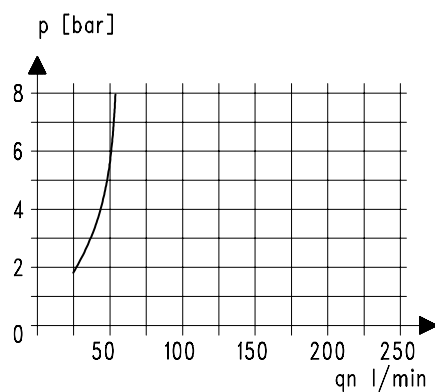
Série non modulaire | Démarreur - Taille 0



Courbes de débit



Limit d'efficacité du lubrifiant



Accessoires

