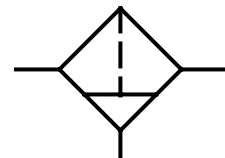
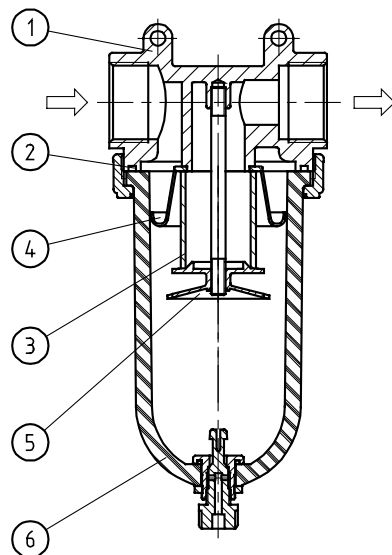


Série non modulaire | Filtre - Taille 3

Caractéristiques techniques	Type	DF.33	
Filetage		G 1/2	
Fluide		air comprimé; gaz neutres	
Type		principe de force centrifuge	
Position de montage		vertical, purgeur dessous	
Pression initiale		Pe max. 16 bar	
		Pe min. 1,5 bar Purge semi-automatique et Purge automatique	
		Pe max. 25 bar avec cuve métallique	
Mailles du filtre		40 µm standard, 8 µm (absolu)	
Température du fluide et ambiante		max. 60°C (autres plages de temps sur demande)	
Capacité de la cuve		max. 65 cm ³ quantité	
Purge condensée		manuel standard	
Fixation		coude	
Poids		0,830 kg	



Pièces de rechange

Nr	designation		matières	codes
1	Corps		Z 410	---
2	Joint torique 67,95 x 2,62	DF.33-23	NBR	
3	Élément filtrant 40µm	C.33-28	Bronze	
4	Capuchon à ailettes	DF.33-4	PS	
5	Séparateur	C.33-31	PA	
6	Cuve condensée	DF.33man	polycarbonate	

Série 3

Code de designation

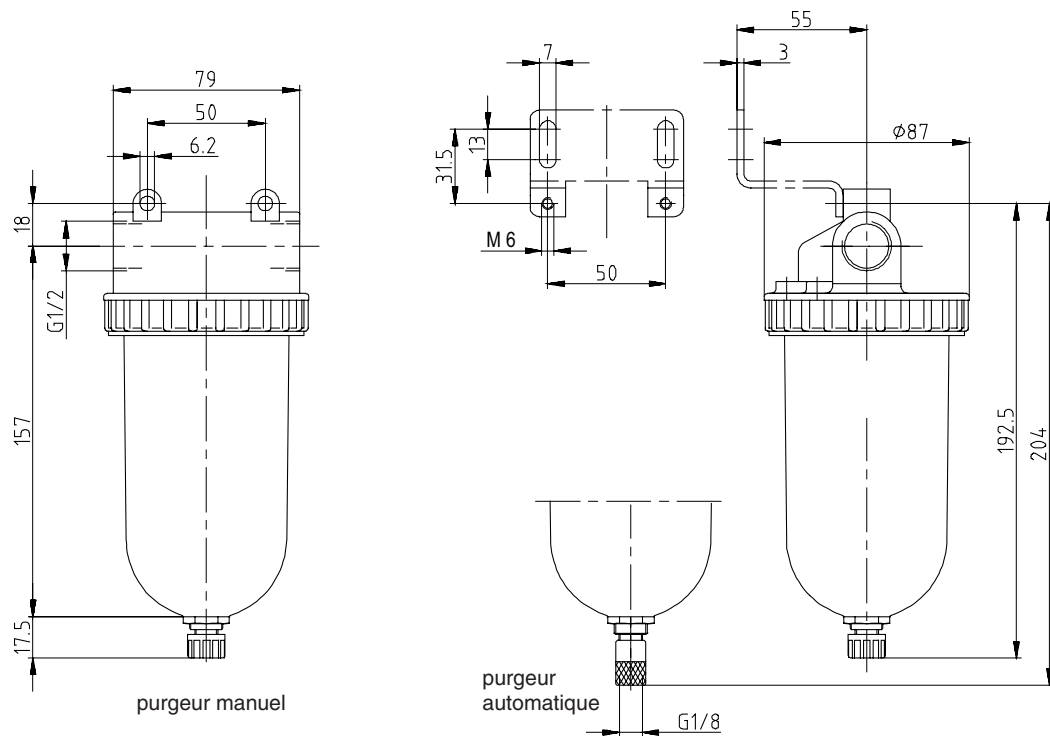
DF. 33 *
 Type
 1 Raccordement 2 En option

Raccordement	
1	33 G 1/2
En option	
2	B Protection métallique
	M Cuve métallique
	HA Purge semi-automatique
	AM Purge automatique

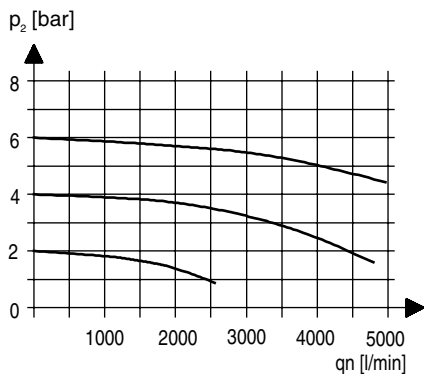
Instructions d'utilisation

– Élément de filtration d'après ISO 4003

Série non modulaire | Filtre - Taille 3

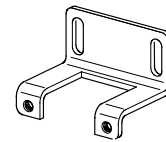


Courbes de débit



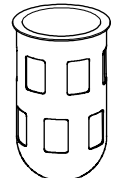
Accessoires

Coude



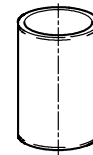
Type: ZW.30

Protection métallique



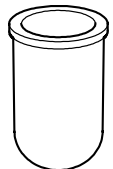
Type: DF.33-11

Element filtrant



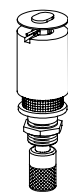
Type:
8 μ m: C.33-26

Cuve métallique



Type: DF.33 M

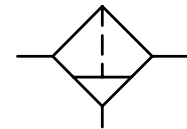
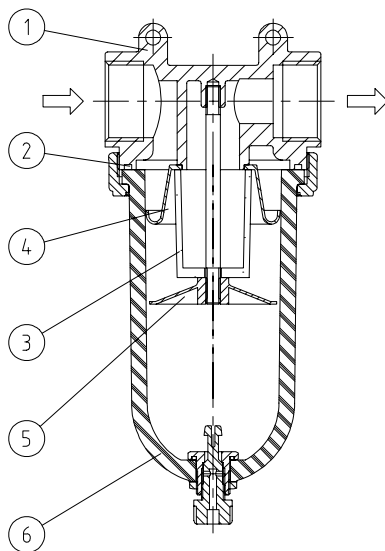
Purgeur automatique



Type: AM 10

Série non modulaire | Filtre - Taille 3

Caractéristiques techniques	Type	DF.34	DF.35
Filetage		G 3/4	G 1
Type		principe de force centrifuge	
Position de montage		vertical, purgeur dessous	
Pression initiale		Pe max. 16bar, (Pe max. 12bar à décompression autom.)	
		Pe min 1,5 à décompression automatique	
		Pe max. 25 bar avec cuve métallique	
Mailles du filtre		40 µm standard, 8 µm (absolu)	
Température du fluide et ambiante		max. 60°C (autres plages de temps sur demande)	
Capacité de la cuve		max. 65 cm³ quantité	
Purge condensée		manuel standard, semi- ou automatique sur demande	
Fixation		coude	
Poids		1,050 kg	



Série 3

Code de designation

DF. ** *
 Type
 1 Raccordement 2 En option

Pièces de rechange

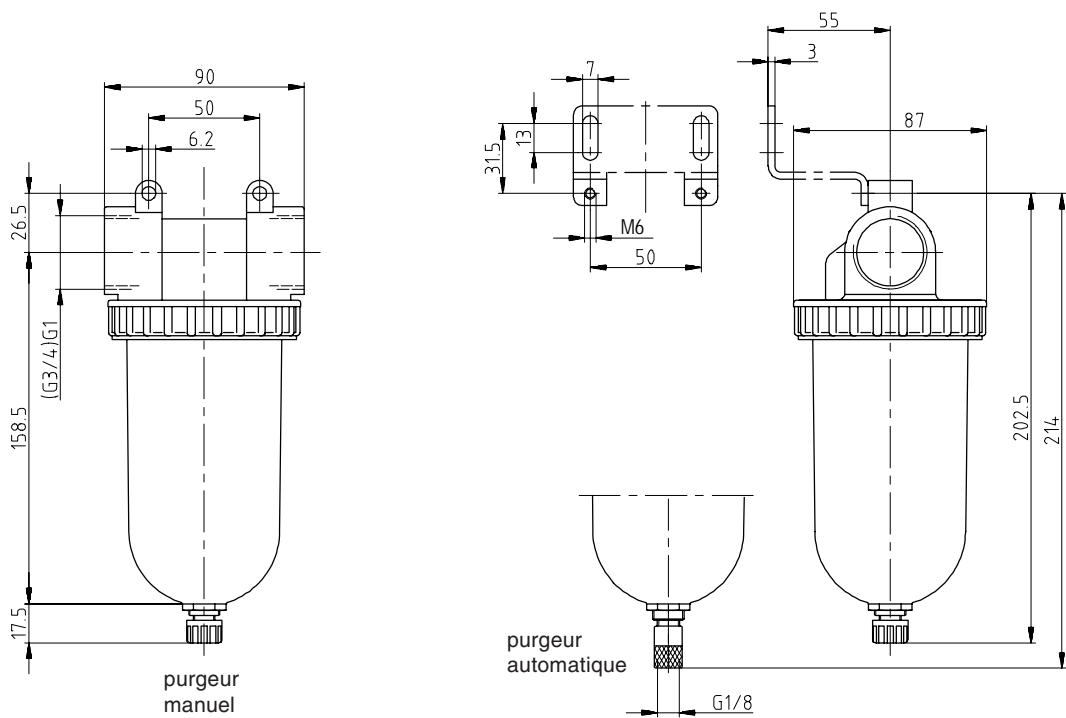
Nr	designation		matières	codes
1	Corps		Z 410	---
2	Joint torique 67,95 x 2,62	DF.33-23	NBR	1.1133.23.000
3	Élément filtrant 40µm	C.33-28	Bronze	5.2133.28.000
4	Capuchon à ailettes	DF.33-4	PS	3.1133.04.000
5	Séparateur	C.33-31	PA	3.2133.31.000
6	Cuve condensée	DF.33man	polycarbonate	8.1133.48.000

Raccordement	
1	34 G 3/4
	35 G 1
2	En option
	B Protection métallique
	M Cuve métallique
	HA Purge semi-automatique
	AM Purge automatique

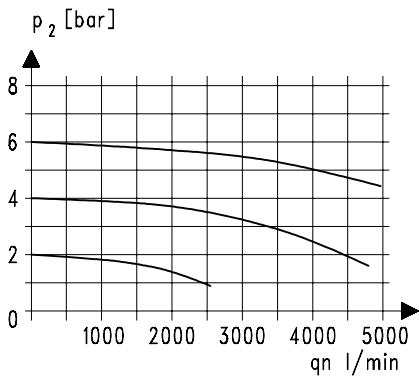
Instructions d'utilisation

- Élément de filtration d'après ISO 4003

Série non modulaire | Filtre - Taille 3



Courbes de débit



Accessoires

