

Vérins cylindriques courts | SÉRIE N500

CARACTÉRISTIQUES Ø 32 à 63 mm

GÉNÉRALITÉS

Grande solidité,
flasques serties,
résistance à la corrosion.
Écrou de tige en standard
(acier zingué).
Montage des capteurs F20**
sur le corps avec fixation.

FONCTIONNEMENT

Fluide : air comprimé, filtré
5µm, lubrifié ou non
Pression d'utilisation :
maxi 10 bar
Température :
maxi +80°C
mini -20°C (air sec)
VITON® : maxi +110°C

MATÉRIAUX

Tube : inox 304
Tige : acier inox 303
Fonds : aluminium
Joints : polyuréthane + NBR
Bague de guidage :
bronze fritté

INFOS COMPLÉMENTAIRES

Accessoires : p 16-19
Capteurs : p 104-105
Fixations : p 108-109

www.sopra-pneumatic.com



N 5 0 0 . 3 2 . 5 0 0 *

Famille de produit

N : vérin cylindrique

Série

5 : série courte tige inox

Fonction

0 : double effet amorti. élastique

Type de tige

0 : simple tige

Option

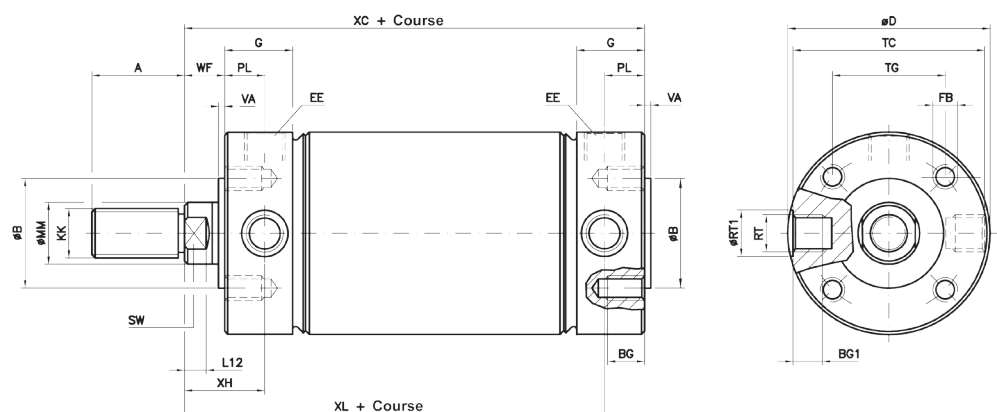
M : magnétique
E : écrou de tige inox

Course

Toutes courses : maxi 1000 mm

Diamètre

Ø 32 à 63 mm



Ø	A	øB	BG	BG1	øD	EE	FB	G	KK	L12	øMM	PL	RT	RT1	SW	TG	TC	VA	WF	XC	XH	XL
32	22	19,5	10	6	33,5	G1/8"	M4	16	M10x1,25	6	12	9	M8X1	10	10	19	31,5	2	12	86	21	77
40	23	22,5	10	7,5	41,5	G1/8"	M5	18	M12x1,25	7	16	10	M10X1	12	13	23,5	39	2	12	92	22	82
50	23	28	12	10	52,3	G1/4"	M6	22	M12x1,25	7	16	13	M12X1,5	14	13	28,5	49	2	13	97	26	84
63	30	35	12	10	65	G1/4"	M8	22	M16x1,5	7	20	13	M12X1,5	14	17	35,5	62	2	13	99	26	86