

Vérins cylindriques | SÉRIE M400



M 4 0 0 . 1 6 . 2 0 0 M *

Famille de produit

M : vérin cylindrique

Série

4 : série tige inox et fonds spéciaux

Fonction

0 : double effet amorti. élastique

Type de tige

0 : simple tige

Diamètre

Ø 16 - 20 - 25 mm

Course

Double effet : maxi. 320 mm

Option

R1 : tenon arrière intégré
R2 : alimentation arrière dans l'axe
R3 : fond plat

Type

Magnétique

CARACTÉRISTIQUES

Ø 16 - 20 - 25 mm

GÉNÉRALITÉS

Grande solidité,
flasques serties,
Magnétique ou non.
Montage des capteurs F20**
sur le corps avec fixation.

FONCTIONNEMENT

Fluide : air comprimé, filtré
5µm, lubrifié ou non
Pression d'utilisation :
maxi 10 bar
Température :
maxi +80°C
mini -20°C (air sec)

MATÉRIAUX

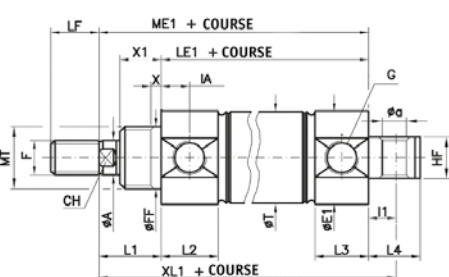
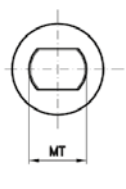
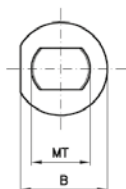
Tige : inox 304
Tube : inox 304
Piston Ø16 : laiton
Piston Ø20-25 : aluminium
Fonds : aluminium
Joints : polyuréthane + NBR

INFOS COMPLÉMENTAIRES

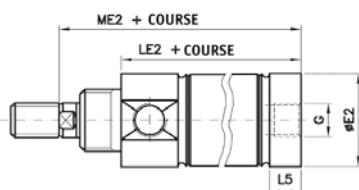
Accessoires : p20-23
Capteurs & fixations : p110-119

Pour plus d'informations techniques
www.sopra-pneumatic.com

Ø 16 mm Ø 20 et 25 mm

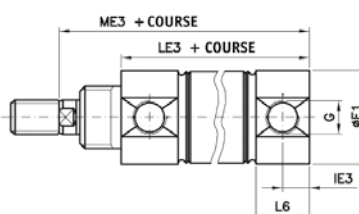
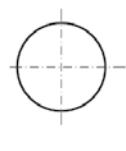
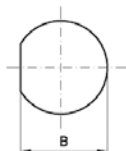


R1



R2

Ø 16 mm Ø 20 et 25 mm



R3

Courses standards

Ø 16/20/25 10 - 20 - 40 - 50 - 80 - 100 - 125 - 200 - 250 - 300 - 320

Ø	øA	B	øa	D	øE1	øE2	F	øFF	G	HF	I1	IA	IE3	L1	L2	L3
16	6	18	4	-	19	18	M6	12	M5	8	6	5,75	5,75	13,5	11,25	11,25
20	8	6	-	15x1,7	24	22,2	M8	16	1/8"	12	7	8,5	8,25	16	17	16,5
25	10	6	-	15x1,25	27	27	M10x1,25	18	1/8"	12	8	8,75	8,25	18	17,5	16,5
Ø	L4	L5	L6	LE1	LE2	LE3	LF	ME1	ME2	ME3	MT	øT	X	X1	XL1	CH
16	10	5,25	11,25	49,5	43,5	49,5	12	63	57	63	M12x1,25	17,27	2	10	69	5
20	13	9	16,5	60,5	53	60,5	12	76,5	69	76,5	M16x1,5	21,27	3	12	83,5	7
25	15	8,5	16,5	61	54	61	14	79	72	79	M18x1,5	26,5	3	12	87	9