

F2055

Caractéristiques

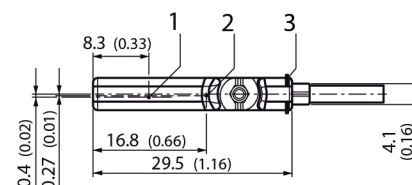
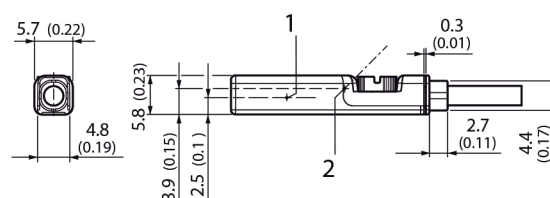
	3 fils CA/CC
Type de vérin	Rainure en T
Formes de vérin avec adaptateur	Vérin à tige profilée Vérin à tirant Vérin cylindrique
Longueur du boîtier	29,5 mm
Sortie de commutation	Reed
Séquence de commutation standard	± 400 Hz
Fonction de sortie	Contact NO
Indice de protection (selon EN 60529)	IP 65, IP 67



Mécanique / Electronique

	3 fils CA/CC
Tension d'alimentation	5 V CA/CC ... 30 V CA/CC
Chute de tension	≤ 0,1 V
Courant permanent I _a	≤ 500 mA (CC) ≤ 300 mA (CA)
Puissance de commutation	≤ 6 W
Classe de protection	III
Sensibilité de réponse standard	3 mT
Surcourse standard	10 mm
Reproductibilité U _b et T _a constantes.	≤ 0,1 mT
Protection contre les inversions de polarité	√
Température ambiante de service	-30 °C ... +80 °C (PUR)
Immunité aux chocs et aux vibrations	30 g, 11 ms / 10 à 55 Hz, 1 mm
CEM	Selon EN 60947-5-2
Matériau du boîtier	Plastique
Matériau du câble	PUR
Section du conducteur	0,14 mm ² / 0,12 mm ² (selon le type)

Encombrement / mm



- 1 Position élément de capteur
- 2 LED d'affichage
- 3 Nervures

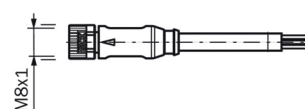
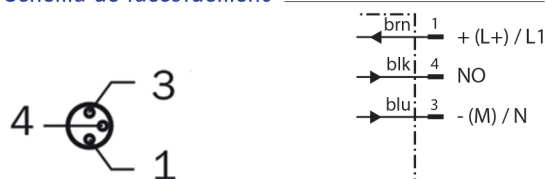


Schéma de raccordement



Sensibilité de réponse : 3 mT

Tension d'alimentation	Classe de protection	Raccordement	Matériau du câble	Indice de protection
5V CA/CC à 30V CA/CC	III	Câble avec connecteur mâle M8 3 pôles - 0,3 m	PUR	IP65 - IP67

ACCESSOIRES	BEF-KHZ-PT1	BEF-KHZ-RT1-63	BEF-KHZ-RT1-125
	montage sur tirants	pour vérins cylindriques Ø8 à 63 mm	pour vérins cylindriques Ø80 à 125 mm