

Bouton poussoir monostable affleurant

Protected push button

Code Code	Coloris standards Standard colours
RM010P	ROUGE, NOIR et BLANC (3 couleurs fournies dans le kit) <i>red, black and white (supplied in kit)</i>

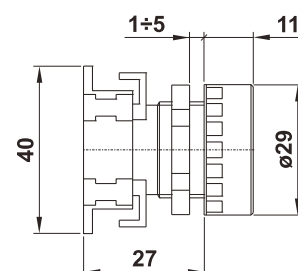
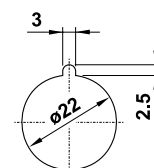
- Les couleurs de pastille ci-contre sont une alternative aux coloris standards et doivent être commandées séparément.
- *The following colours are available as an alternative and must be ordered separately.*

Code Code	Couleur Colour
P-22804V	VERT [green]
P-22804G	JAUNE [yellow]
P-22804A	BLEU CIEL [light blue]

Code Code	Description Description
BA.221.SSK	Capot de protection souple en silicone



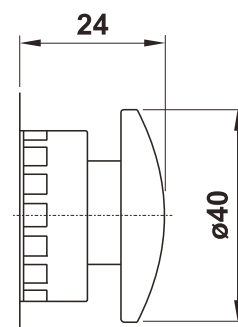
Plan de perçage pour le montage du bouton



Bouton poussoir Ø40

Ø40 mushroom

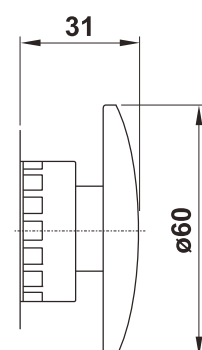
Code Code	Description Description	Couleur Colour
RM050RP	Monostable axial [axial monostable]	ROUGE [red]
RM050NP	Monostable axial [axial monostable]	NOIR [black]
RM065RP	Bistable débloccage en rotation [turn to unlock]	ROUGE [red]



Bouton poussoir Ø60

Ø60 palm

Code Code	Description Description	Couleur Colour
RM056RP	Multidirectionnel [multi-directional]	ROUGE [red]
RM066RP	Bistable débloccage en rotation [turn to unlock]	ROUGE [red]



DISTRIBUTEURS MONTAGE PANNEAU

Boutons de commande montage panneau |

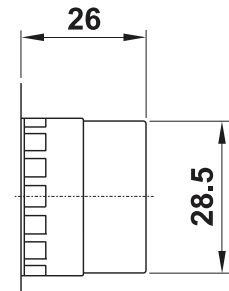
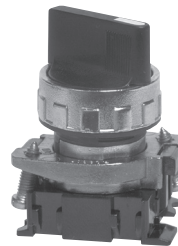
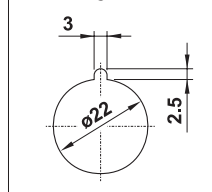
Actuators for panel mounting

Sélecteur à levier court

Short lever selector

Code Code	Couleur Colour	Fonction Function
RM 300 NP	NOIR [black]	0 1
RM 350 NP	NOIR [black]	0 ← 1
RM 313 NP	NOIR [black]	2 0 1
RM 383 NP	NOIR [black]	2 → 0 ← 1

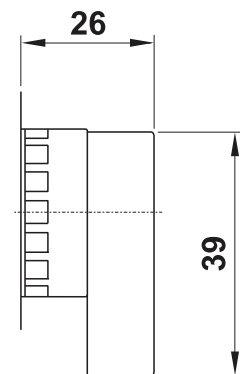
Plan de perçage pour le montage du bouton



Sélecteur à levier long

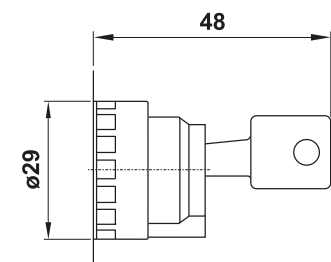
Long lever selector

Code Code	Couleur Colour	Fonction Function
RM 400 NP	NOIR [black]	0 1
RM 450 NP	NOIR [black]	0 ← 1
RM 413 NP	NOIR [black]	2 0 1
RM 483 NP	NOIR [black]	2 → 0 ← 1



Sélecteur à clé bistable

Bistable key selector



Code Code	Couleur Colour	Fonction Function	Description Description
RM 200 NP	NOIR [black]	0 1	Vérouillage en position centrale [only in central position]
RM 250 NP	NOIR [black]	0 1	Vérouillage dans 2 positions [both positions]
RM 213 NP	NOIR [black]	2 0 1	Vérouillage au centre uniquement [only in central position]