

# Bloqueurs de tiges | SÉRIE BS

58

## CARACTÉRISTIQUES

Ø 20 à 125 mm  
Ø 160 et 200 mm  
sur demande

Montage sur vérins :

**M100 - M150 - ID1S**  
**ID1T - ID1E**

## GÉNÉRALITÉS

Série BS300...

Blocage de sécurité statique  
de la tige par palettes en  
bronze.

## FONCTIONNEMENT

Avant tout mouvement de  
l'actionneur, il est impératif de  
débrider le bloqueur.

Fluide : air comprimé,  
filtré 5µm lubrifié ou non  
Pression de pilotage :

3 à 6 bar

Température : -5°C à +80°C

## MATÉRIAUX

Bague de guidage : Iglidur®

Corps : aluminium anodisé

Ressort : acier

Capot : aluminium anodisé

Joint racleur : NBR

Palette de serrage : bronze

Joint torique : NBR

Piston : Delrin®

Joint de nez : NBR

Pour plus d'informations techniques  
[www.sopra-pneumatic.com](http://www.sopra-pneumatic.com)



**B S 3 0 0 \* 0 6 3**

### Famille de produit

BS : bloqueur de tige mécanique

### Taille

20 : Ø 63 - 80 - 100 - 125 mm  
30 : Ø 20 - 25 - 32 - 40 - 50 mm

### Diamètre du vérin

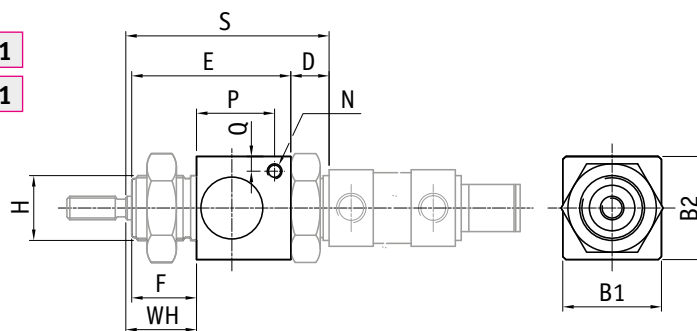
Ø 20 à 125 mm  
Ø 160 et 200 mm sur demande

### Option

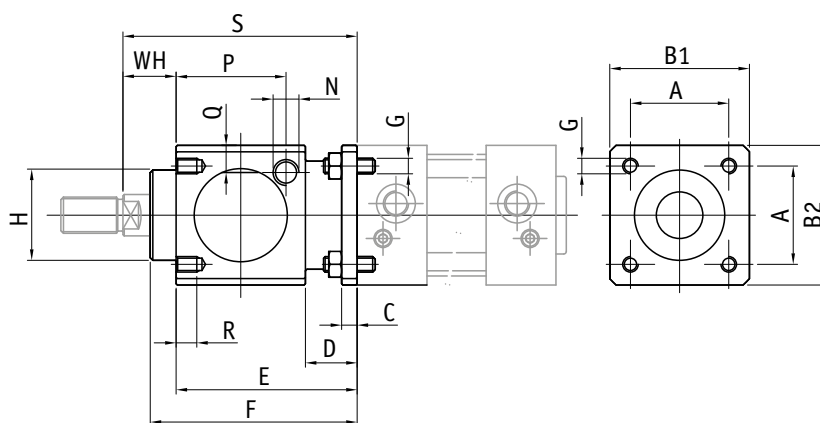
01 : standard

**B S 3 0 0 1**  
**B S 2 0 0 1**

Ø20 - 25 mm



Ø32 à 125 mm



Ø	A	B1	B2	C	D	E	F	G	H	N	P	Q	R	S	T	WH	kg	F(N)
20	-	34	35	-	13	54	22	-	M22x1,5	M5	27	5	-	69	47	24	0,190	490
25	-	34	35	-	13	54	22	-	M22x1,5	M5	27	5	-	73	45	28	0,190	490
32	32,5	47	47	6	20	60	67,5	M6	30	G1/8"	33,25	9	8	86	60	26	0,400	790
40	38	54	54	6	20	70	80	M6	34,9	G1/8"	42,5	9	8	100	70	30	0,600	1240
50	46,5	65	65	8	24	90	100	M8	40	G1/8"	58	12,5	12	127	90	37	1,100	1930
63	56,5	75	75	8	24	90	100	M8	45	G1/8"	59	17,5	12	127	90	37	1,500	3060
80	72	95	95	12	32	110	120	M10	45	G1/4"	69	17,5	16	156	110	46	2,600	5400
100	89	114	114	12	32	110	120	M10	55	G1/4"	69	20	16	161	110	51	3,500	7700
125	110	138	138	20	45	140	156	M12	60	G1/4"	84,5	19	20	205	140	65	6,500	12040

Pour assembler un bloqueur sur la tige d'un vérin, il faut prévoir une surlongueur **cote T**