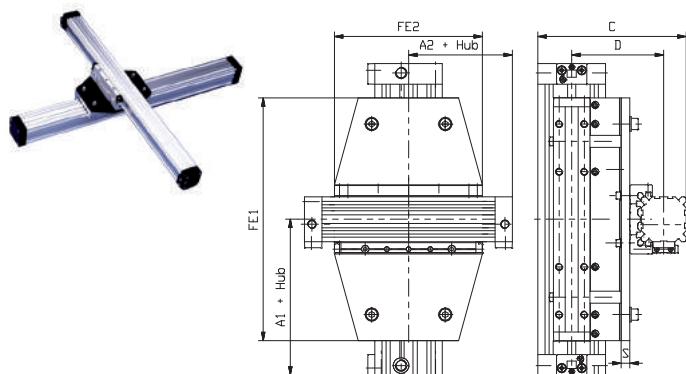


Accessoires | pour vérins sans tige SÉRIE Z

KIT LIAISON EN CROIX

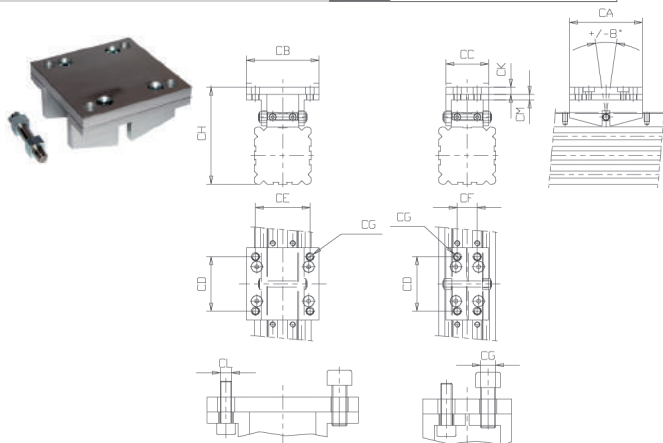
KT Conditionnement à l'unité



Réf.	Ø	A1	A2	C	D	FE1	FE2	S
KT25.25	25/25	100	100	114	72	131	131	8
KT32.32	32/32	120	120	140	88	171	171	10
KT40.40	40/40	150	150	168	105	220	220	10
KT50.50	50/50	180	180	204	126	280	280	12
KT63.63	63/63	215	215	239	146	333	333	12
KT32.25	32/25	120	100	128	81	171	131	10
KT40.32	40/32	150	120	154	96,5	220	171	10
KT50.40	50/40	180	150	187	116,5	280	220	12
KT63.50	63/50	215	180	221,5	136	333	280	12
KT40.25	40/25	150	100	142	89,5	220	131	10
KT50.32	50/32	180	120	171	106	280	171	10
KT63.40	63/40	215	10	204,5	126,5	333	220	12

PLAQUE OSCILLANTE

PB Conditionnement à l'unité

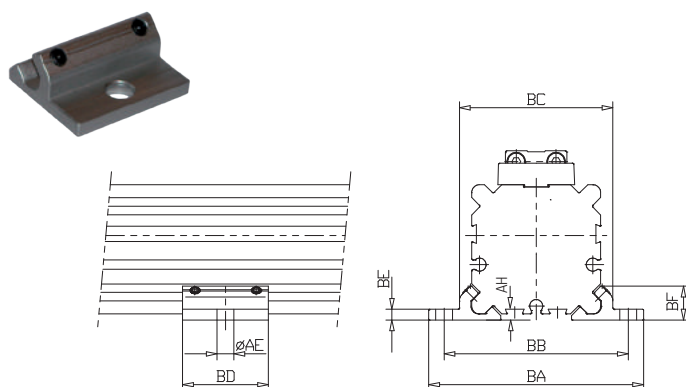


Réf. étroite	Réf. large	Ø	CA	CB	CC	CD	CE	CF	CG	CH	CK	CM	CL
PB25	PB25L	25	60	50	30	40	38	14	M5	70	4	4	M4
PB32	PB32L	32	70	60	37	50	48	16	M6	86	6	6	M5
PB40	PB40L	40	80	80	47	60	60	22	M8	107	8	8	M6
PB50	PB50L	50	90	95	56	70	70	30	M8	123	8	8	M6
PB63	PB63L	63	100	120	73	80	90	40	M10	145,5	8	8	M8

Il est recommandé d'installer une plaque dans le cas où un vérin sans tige est associé à un guidage mécanique. L'action de la plaque oscillante permet de transmettre l'effort de poussée du vérin en s'affranchissant des contraintes de liaison. Elle évite de rendre le montage hyperstatique.

SUPPORT INTERMÉDIAIRE

MB Conditionnement par paire

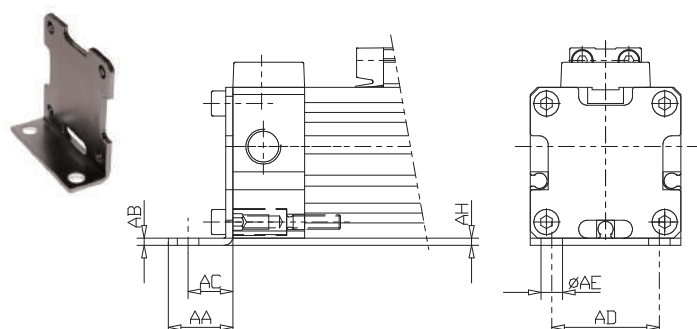


Réf.	Ø	øAE	AH	BA	BB	BC	BD	BE	BF
MB25	25	6	2	70	60	50	28	3,5	11
MB32	32	7	3	85	73	61,5	33	4	13,8
MB40	40	9	3	105	90	75	38	4,5	16
MB50	50	9	3	122	106	91	43	5	19
MB63	63	11	4,5	144	125	107	48	6	22

En cas d'utilisation de vérin de grande longueur ou de charges importantes, la flexion du tube doit être prise en compte. Le nombre de supports intermédiaires dépend de la flèche provoquée par la charge.

ÉQUERRE DE FIXATION

FB Conditionnement par paire



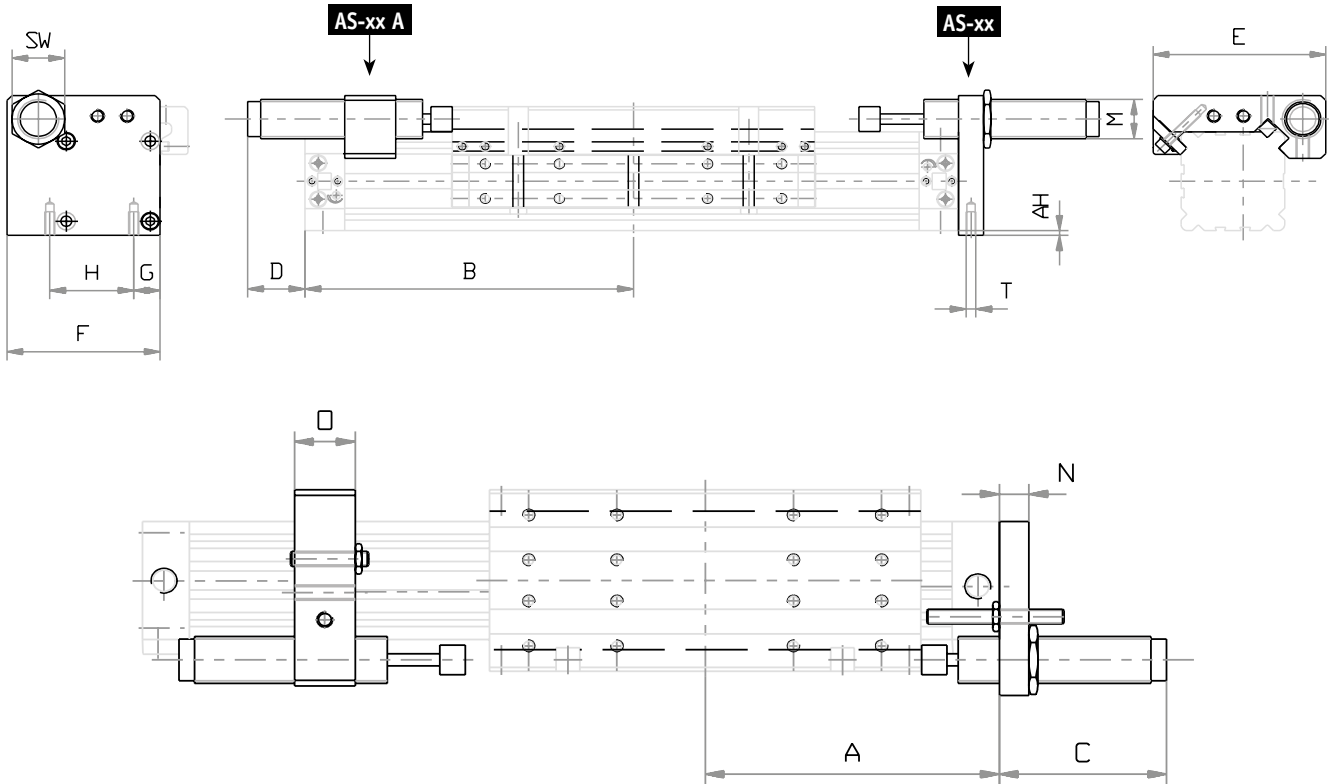
Réf.	Ø	A1	AB	AC	AD	øAE	AH
FB25	25	82	22	12,5	30	6	2
FB32	32	20	2,5	13,5	40	7	3
FB40	40	25	2,5	17,5	50	9	3
FB50	50	28	3	20	60	9	3
FB63	63	30	3	21	75	11	4,5

Accessoires | pour vérins sans tige SÉRIE Z

BUTÉE AS Conditionnement à l'unité

Amortisseurs (ci-dessous) à commander séparément

Réf.	Réf.	Ø	A ZF/ZFK	AH	B ZF/ZFK	C	D	E	F	G	H	M	N	O	SW	T
AS-25	AS-25 A	25	100/67,5	2	117,5/85	37	max.40	72	57	12,5	33	M14x1,5	10	20	17	M4x10
AS-32	AS-32 A	32	120/77,5	3	135,5/90	70	max.30	84	70	14,5	41	M14x1,5	12	20	17	M5x12
AS-40	AS-40 A	40	150/95	3	165/110	65	max.50	105	93	16	51	M25x1,5	15	30	32	M6x15
AS-50	AS-50 A	50	180/105	3	195/110	65	max.65	126	102	22,5	63	M25x1,5	15	30	32	M8x20
AS-63	AS-63 A	63	215/125	4,5	250/160	80	65	140	118,5	20	78	M25x1,5	15	40	32	M8x20



AMORTISSEUR WE

Conditionnement à l'unité

Réf.	GW	A	B	C	ØD	ØE	F	K	L	SW	SW1
WE-M 0,25 TA	M14x1,5	97	78	2,5	4	10	105	4,5	5	13	17
WE-M 1,0 LA	M25x1,5	141	108	3,5	8	16	154	8	8	23	30

