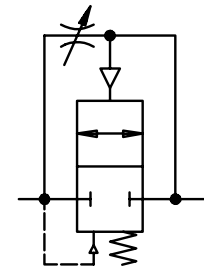
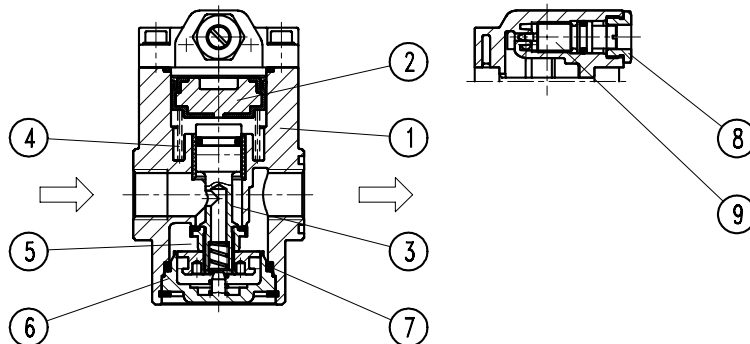


Série modulaire MULTI-FIX | Démarreur progressif réglable - Taille 0

Caractéristiques techniques	Type	A.01		
Filetage		G 1/4		
Type		soupape à siège, fonctionnement par pression secondaire		
Position de montage		indifférente		
Pression initiale		Pe max.16 bar, Pe min. 2,5 bar		
Pression secondaire		50% Pe (seulement pour système fermé)		
Température du fluide et ambiante		max. 60°C (autres plages de temps sur demande)		
Fixation		installation de conduite, montage incastéré		
Poids		0,430 kg		



Série 0

Code de designation

A. 01

Type

1 Raccordement

2 En option

Pièces de rechange

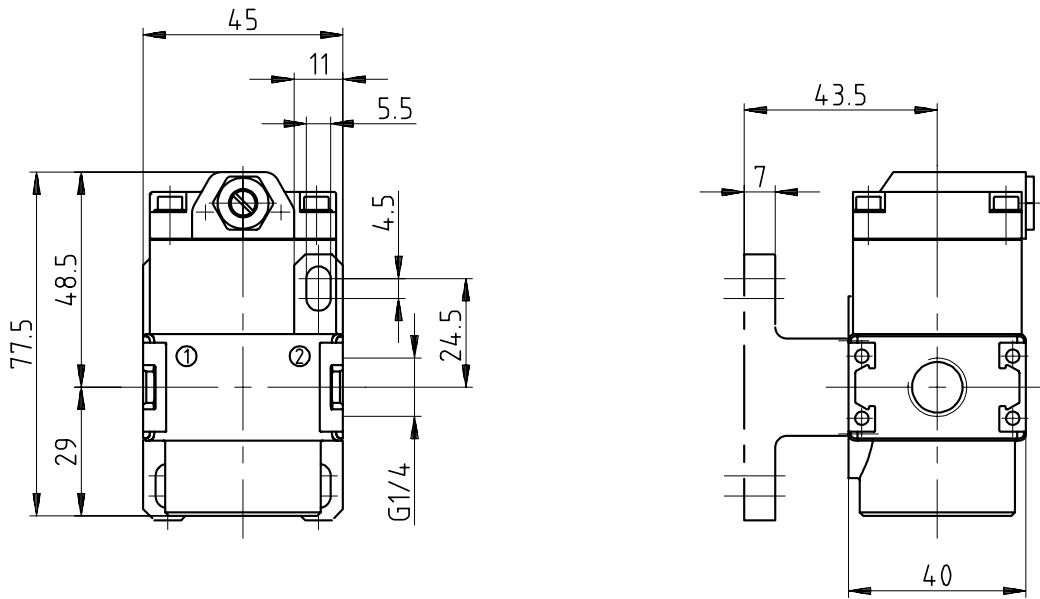
Nr	designation	matières	codes
1	Corps	zinc - Z 410	---
2	Piston	NBR - Al	
3	Poussoir de soupape	NBR - Ms	
4	Ressort	S.00-17 Niro	
5	Ressort	A.00-17 Niro	
6	Couvercle	S.00-3 POM	---
7	Joint torique 24 x 2	NBR	
8	Vis à fente	A.00-11 Al	---
9	Fuseau de réglage	A.00-15 Ms	---

Critères de choix: A.01

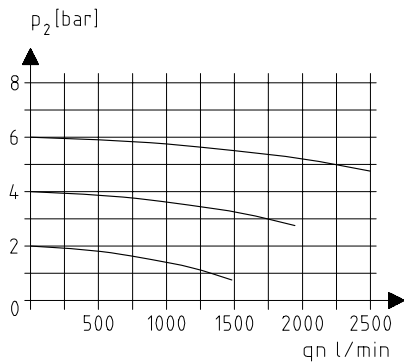
Raccordement	
1	01 G 1/4
En option	
2	

Instructions d'utilisation

- Blockage simple par clavettes coniques et demi-filetages
- L'assemblage de plusieurs appareils individuels nécessite un kit KP.00 (Pe max. 12 bar)
- Le délai de remplissage est réglable au moyen d'un axe

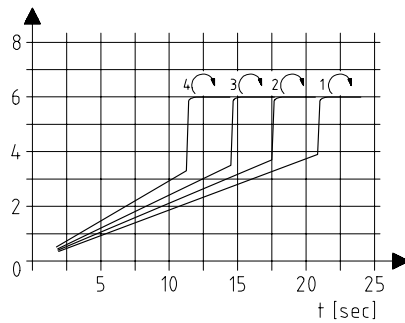


caractéristique de remplissage



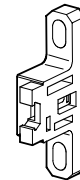
caractéristique de remplissage

Volume de référence V = 10 l
temps de remplissage réglable
p₂ [bar]



Accessoires

Coude

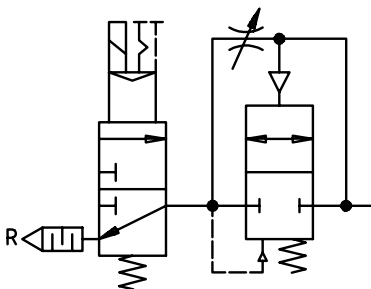


Type: ZW.00

Exemple d'application

vanne 3 voies

démarreur



Mise en pression de l'installation par mise en fermeture de la vanne de démarrage.
A P2 => 50% P1 le plein passage est ouvert.
Décompression via "R".